

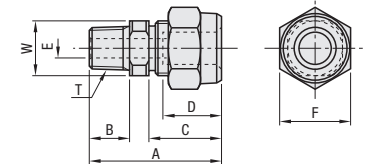
Fluorkunststoff-Kupplungen/Fluorkunststoff-Ventile

■ Kupplungen mit Außengewinde
■ Kupplungen mit Durchgangsbohrung



RoHS 10

FENL (Kupplungen, Außengewinde)
FECT (Kupplungen, Durchgangsbohrung * Durchgangsfitting)



Teilenummer	Ausführung	Passender Rohraußen-Ø (mm)	Nenngröße	T R(PT)	A	B	C	D	E	F	W	FENL		FECT	
												Stückpreis	Mengen-Rabatt	Stückpreis	Mengen-Rabatt
4	FENL	4	1	1/8	26	9	11	7	3	10	10	1-4 Stk.	5-20	1-4 Stk.	5-20
			2	1/4	30	13	11	7	3	10	14				
			1	1/8	29	9					10				
			2	1/4	33	13	14	10	4	12	14				
6	FENL	6	1	1/8	33	13					17				
			2	1/4	33	13					17				
			3	3/8	33	13					17				
			4	1/2	43	17					22				
8	FENL	8	1	1/8	33	9			4	14					
			2	1/4	36	13	18	12	6	17	14				
			3	3/8	37				6	17					
			4	1/2	40	13	21	16	8	22	17				
10	FENL	10	1	1/8	40				6	17					
			2	1/4	40				6	17					
			3	3/8	40				6	17					
			4	1/2	43	17			8	22	22				

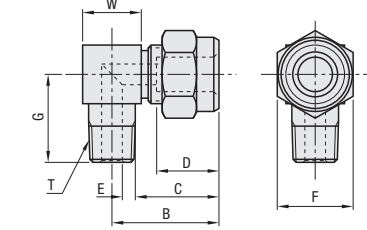
⚠ FECT hat durchbohrten Innen-Ø. Schlauch kann an jeder beliebigen Stelle eingesetzt werden, indem es durch den Körper geführt wird.
⚠ SSISGröße 8-1 ist nur für FENL passend.

■ Kniestücke, Außengewinde



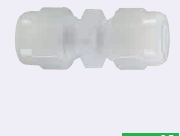
RoHS 10

FEMLT



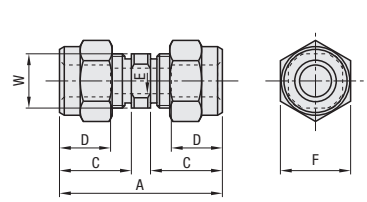
Teilenummer		Nenn- größe	T R(PT)	B	C	D	E	F	G	W	Stückpreis	Mengen- Rabatt
Ausfüh- rung	Passender Rohr- außen-Ø (mm)										1-4 Stk.	5-20
FEMLT	4	1	1/8	17	11	7	3	10	16	11		
		2	1/4	18					20	14		
	6	1	1/8	20	14	10	4	12	17	11		
		2	1/4	21					21	14		
		3	3/8	23					22	17		
		1	1/8	25			4	20	14			
	8	2	1/4	25	18	12	6	17	24	14		
		3	3/8	27					6	25	17	
		2	1/4	30			6	26	17			
		3	3/8	30	21	16	8	22	27	17		
	4	1/2	32	8							31	22

■ Verschraubungen



RoHS 10

FETP



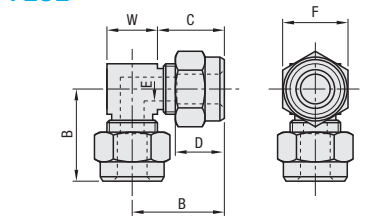
Teilenummer	Ausführung	Passender Rohraußen-Ø (mm)	A	C	D	E	F	W	Stückpreis		Mengen-Rabatt	
									1-4 Stk.	5-20	1-4 Stk.	5-20
4	FETP	4	27	11	7	3	10	8				
			33	14	10	4	12	10				
			42	18	12	6	17	14				
			48	21	16	8	22	17				

■ Kniestücke



RoHS 10

FEUE



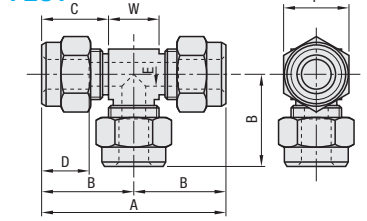
Teilenummer	Ausführung	Passender Rohraußen-Ø (mm)	B	C	D	E	F	W	Stückpreis		Mengen-Rabatt	
									1-4 Stk.	5-20	1-4 Stk.	5-20
4	FEUE	4	15	11	7	3	10	8				
			19	14	10	4	12	10				
			25	18	12	6	17	14				
			30	21	16	8	22	17				

■ T-Stücke



RoHS 10

FEUT



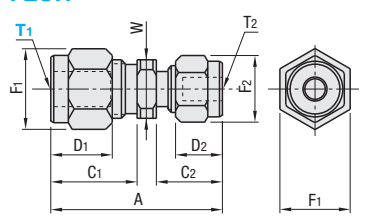
Teilenummer	Ausführung	Passender Rohraußen-Ø (mm)	A	B	C	D	E	F	W	Stückpreis		Mengen-Rabatt	
										1-4 Stk.	5-20	1-4 Stk.	5-20
4	FEUT	4	30	15	11	7	3	10	8				
			38	19	14	10	4	12	10				
			50	25	18	12	6	17	14				
			60	30	21	16	8	22	17				

■ Abgesetzte Verschraubungen



RoHS 10

FEUR



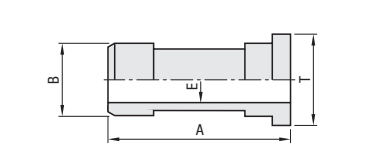
Teilenummer	Ausführung	Passender Rohraußen-Ø (mm) T1	Passender Rohraußen-Ø (mm) T2	A	C1	C2	D1	D2	W	F1	F2	Stückpreis		Mengen-Rabatt	
												1-4 Stk.	5-20	1-4 Stk.	5-20
6	FEUR	6	4	31	14	11	10	7	10	12	10				
			6	37	18	14	12	10	14	17	12				
			8	45	21	18	16	12	17	22	17				
			10	53	25	21	18	16	19	26	22				

■ Fluorkunststoff-Kupplungen
Leitungseinsatz

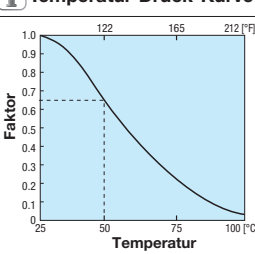


RoHS 10

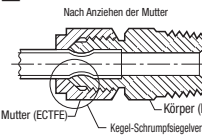
FETBS



■ Temperatur-Druck-Kurve



■ Grundaufbau



■ Spezifikationen

Zulässiges Medium	Superdestilliertes Wasser, Säure, Alkali, organische Lösungsmittel
Betriebstemperaturbereich	0~100°C
Max. Betriebsdruck	Nenn-Ø 4 ~ 8: 0.8MPa Nenn-Ø 10: 0.6MPa

⚠ Für Schläuche siehe "Fluor-Kunststoffschläuche" auf S. 1388 und "Fluorkautschukschläuche" auf S. 1389.



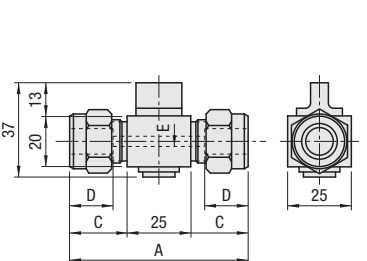
Ordering Example
Teilenummer - Nenngröße
FENL4 - 1

■ Fluor-Kunststoff-Ventile
2-Wege-Ventil



RoHS 10

FBT

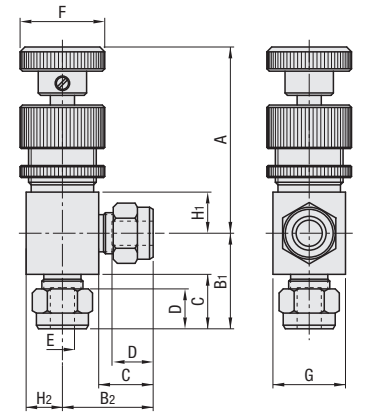


■ Fluor-Kunststoff-Ventile
Nadelventil



RoHS 10

FBNB



Ordering Example
Teilenummer
FBT8

Teilenummer	Ausführung	Passender Rohraußen-Ø (mm)	T	A	B	E	Stückpreis	Mengen-Rabatt
							1-4 Stk.	5-20
FETBS	FETBS	4	4	10	3	2		
			6	12	4	2.5		
			8	16	6	4.3		
			10	20	8	6.8		

⚠ Nicht erforderlich für Ausführungen PTFE und PFA.

■ Anzugsmoment der Muttern (Referenzwert)

Leitungsmaße mm	Anzugsmoment N·m	Anzugsmoment kgf·cm	Anzahl der Umdrehungen
4x3	-	0.12	1.2
6x4	6.35x4.3	0.23	2.3
8x6	-	0.45	4.6
10x8	9.53x6.3	0.8	8.2

(Hinweis) 1. Messungen werden mit PFA-Schlauch durchgeführt.
2. Die allgemeine Toleranz des Schlauchs wird ausgeglichen, wenn sie mit einem der oben angegebenen Anzugsmomente befestigt wird.
3. Die Zählung der Umdrehungen beginnt, wenn das Anziehen nach einem leichten manuellen Anziehen plötzlich fest wird.

■ Merkmale:

Ausgezeichnete Chemikalienbeständigkeit
Es ist möglich die Mutter mit einem Schraubenschlüssel ohne Spezialwerkzeug festzuziehen.

Teilenummer	Ausführung	Passender Rohraußen-Ø (mm)	A	C	D	E	Stückpreis	Mengen-Rabatt
							1 Stk.	2-5
FBT	FBT	4	47	11	7	4		
			53	14	10	4		
			61	18	12	4		
			67	21	16	4		

■ Spezifikationen

Zulässiges Medium	Superdestilliertes Wasser, Säure, Alkali, organische Lösungsmittel
Betriebstemperaturbereich	Raumtemperatur
Max. Betriebsdruck	0.2MPa
Passender Werkstoff	PTFE, ECTFE, Fluorkautschuk

■ Merkmale:

Ausgezeichnete Chemikalien- und Korrosionsbeständigkeit.
Kann dank der kompakten Größe bei beengten Platzverhältnissen verwendet werden.

Teilenummer	Ausführung	Passender Rohraußen-Ø (mm)	A	B1	B2
-------------	------------	----------------------------	---	----	----