

Luftzylinder

Stiftform (doppelt wirkend)

Kupplungsstange für Luftzylinder - Gewindeadapter

L frei wählbar / L konfigurierbar / L und F konfigurierbar

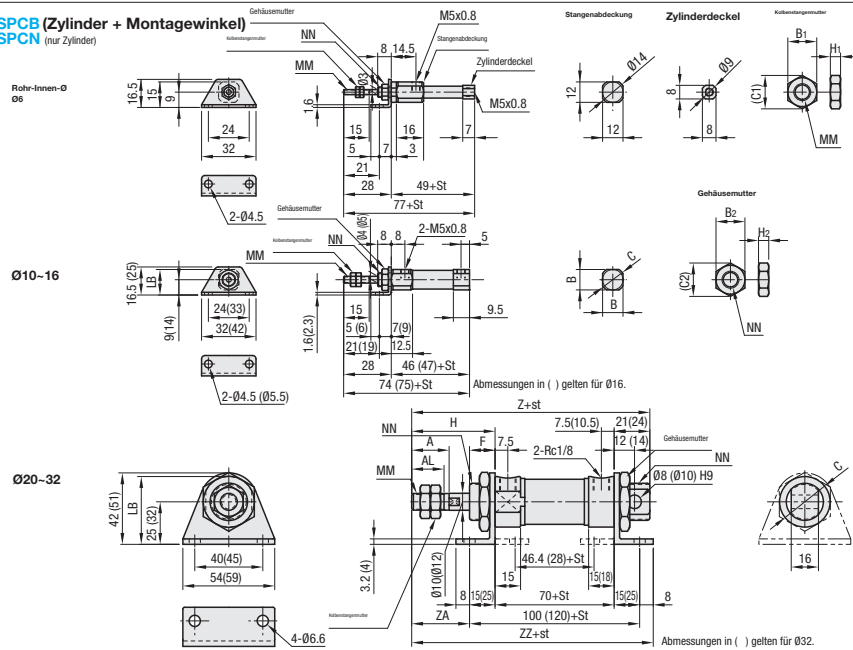
Ausführung Stiftform



RoHS10

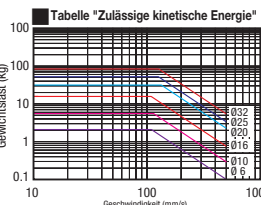
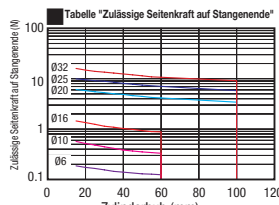
MSPCB (Zylinder + Montagewinkel)

MSPCN (nur Zylinder)



Rohr-Ø innen (mm)	A	AL	B	B1	B2	C	C1	C2	F	H	H1	H2	LB	MM	NN	Z	ZA	ZZ
6	-	-	-	5.5	8	-	6.4	9.2	-	-	2.4	4	-	M3x0.5	M6x1.0	-	-	-
10	-	-	12	7	11	14	8.1	12.7	-	-	3.2	4	15	M4x0.7	M8x1.0	-	-	-
16	-	-	18	8	14	20	9.2	16.2	-	-	4	4	23	M5x0.8	M10x1.0	-	-	-
20	20	18	-	13	30	28	15	34.6	12	38	5	6	38.4	M8x1.25	M22x1.5	129	23	131
25	22	20	-	17	30	33.5	19.6	34.6	15	49	6	6	39.9	M10x1.25	M22x1.5	140	34	142
32	22	20	-	17	32	37.5	19.6	37	18	52	6	8	50	M10x1.25	M24x2.0	146	27	155

Teile-nummer	Ausführung	Rohr-Ø innen (mm)	Standardhub (mm)	MSPCB Stückpreis							MSPCN Stückpreis						
				15	25	30	45	50	60	100	15	25	30	45	50	60	100
(Zylinder + Montagewinkel)	MSPCB	6	15 30 45 60	-	-	-	-	-	-	-	-	-	-	-	-	-	-
	MSPCB	10	15 30 45 60	-	-	-	-	-	-	-	-	-	-	-	-	-	-
	MSPCB	16	15 30 45 60	-	-	-	-	-	-	-	-	-	-	-	-	-	-
	MSPCB	20	15 25 50 100	-	-	-	-	-	-	-	-	-	-	-	-	-	-
(nur Zylinder)	MSPCN	25	15 25 50 100	-	-	-	-	-	-	-	-	-	-	-	-	-	-
	MSPCN	32	15 25 50 100	-	-	-	-	-	-	-	-	-	-	-	-	-	-



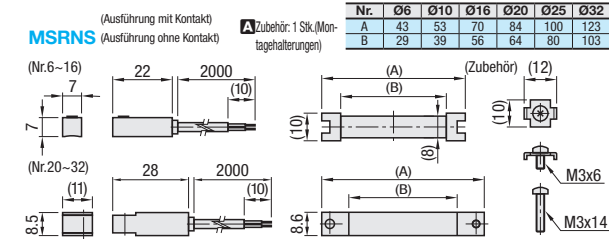
Rohr-Ø innen (mm)	Betriebsart	Betriebsdruck (MPa)						
		0.2	0.3	0.4	0.5	0.6	0.7	
6	Antrieb	5.7	8.5	11.3	14.1	17	19.8	
10	Antrieb	4.2	6.4	8.5	10.6	12.7	14.8	
16	Antrieb	15.7	23.6	31.4	39.3	47.1	55	
20	Antrieb	40	60	80	101	121	141	
25	Antrieb	63	94	126	157	189	220	
32	Antrieb	98	147	196	245	295	344	

Rohr-Ø innen (mm)	Betriebsart	Betriebsdruck (MPa)						
		0.2	0.3	0.4	0.5	0.6	0.7	
6	Antrieb	5.7	8.5	11.3	14.1	17	19.8	
10	Antrieb	4.2	6.4	8.5	10.6	12.7	14.8	
16	Antrieb	15.7	23.6	31.4	39.3	47.1	55	
20	Antrieb	40	60	80	101	121	141	
25	Antrieb	63	94	126	157	189	220	
32	Antrieb	98	147	196	245	295	344	

Stiftförmige Sensoren für Zylinder



RoHS10



Teile-nummer	Passender Zylinder	Stückpreis
Ausführung	Nr.	MSRNS
6	MSPCB 16	
10	MSPCB 10	
16	MSPCB 16	
20	MSPCB 20	
25	MSPCB 25	
32	MSPCB 32	

Ordering	Teile-nummer	Hub
Example	MSPCB6	30

Spezifikationen: Spezialsensor für Ausführung Stiftform

Ausführung	Nr.	6-16	20-32	6-16	20-32
Kontakt	mit berührender	Kontaktflos	Kontaktflos	Kontaktflos	Kontaktflos
Kontaktstruktur	Schließer	Schließer	Schließer	Schließer	Schließer
Bereich für Versorgungsspannung	5-24VDC	5-24VDC	5-24VDC	5-24VDC	5-24VDC
Laststrombereich	max. 100mA	max. 40mA	max. 200mA	max. 40mA	max. 40mA
Stoßfestigkeit	30G	50G	50G	50G	50G
Interne Spannungsabfall	max. 2.5V	max. 2.0V	max. 0.5V	max. 1.5V	max. 1.5V
Reaktionszeit	max. 1ms	max. 1ms	max. 1ms	max. 1ms	max. 1ms
Betriebsspannung	5 - 60VDC	5 - 60VDC	5 - 60VDC	5 - 60VDC	5 - 60VDC
Anschlussspannung	2-schalt B13	2-schalt B13	2-schalt B13	2-schalt B13	2-schalt B13
Länge Anschlussschleife	2m	2m	2m	2m	2m
Schutzart	IP67	IP66	IP67	IP66	IP66
Betriebsanzeige	Leuchtet bei Betrieb	Leuchtet bei Betrieb	Leuchtet bei Betrieb	Leuchtet bei Betrieb	Leuchtet bei Betrieb
Anzeige helle Farbe	Grün	Grün	Rot	Grün	Grün

Erweiterungsstange für Luftzylinder



RoHS10

Ausführung				Werkstoff	Oberflächenbehandlung	Zubehör	
vorgefertigte Längen/ Maß L konfigurierbar L und F konfigurierbar						Werkstoff	Oberflächenbehandlung
FJEB	FJEB	FJEBF	FJEBF	EN 1.1191	Schwarz brüniert	EN 1.0038	dreiwertiges Chrom
FJERC	FJERC	FJERF	FJERF	Äquivalent	Chemisch vernickelt	Äquivalent	-
FJESC	FJES	-	-	EN 1.4301 Äquivalent	-	EN 1.4301 Äquivalent	-

<

L				F		A	B	(C)	Mutter enthalten				Stückpreis							
vorgefertigt	konfigurierbar (1mm-Schritte)	Standard	konfigurierbar (1mm-Schritte)		B'				(C')	T	Stück	FJEB	FJERC	FJESC	FJEB	FJER	FJES	FJEB	FJER	
5 40 50 75 100	20-100	17.5	10-15	2.5	6	6.9	5.5	6.4	2.4	2 Stk.										
			12-20		8	9.2	7	8.1	3.2											
			14-20				8	9.2	4											
			24-100		10	11.5	10	11.5												
5 40 50 75 100 150 200	32-200	18	14-40	2.5	14(13)	16.2(15)	13	15	5	1 Stk.										
			40-200		17	19.6	17	19.6	6											
			48-200		21(19)	24.2(21.9)	19	21.9	7											
			56-200		23(22)	26.6(25.4)	22	25.4	8											
* 40 50 75 100 150 200	72-200	30	25-80	3	26(27)	30(31.2)	27	31.2	15											
			80-200		30	34.6	30	34.6	16											
			35		32	37	32	37	18											
			30-80		5															