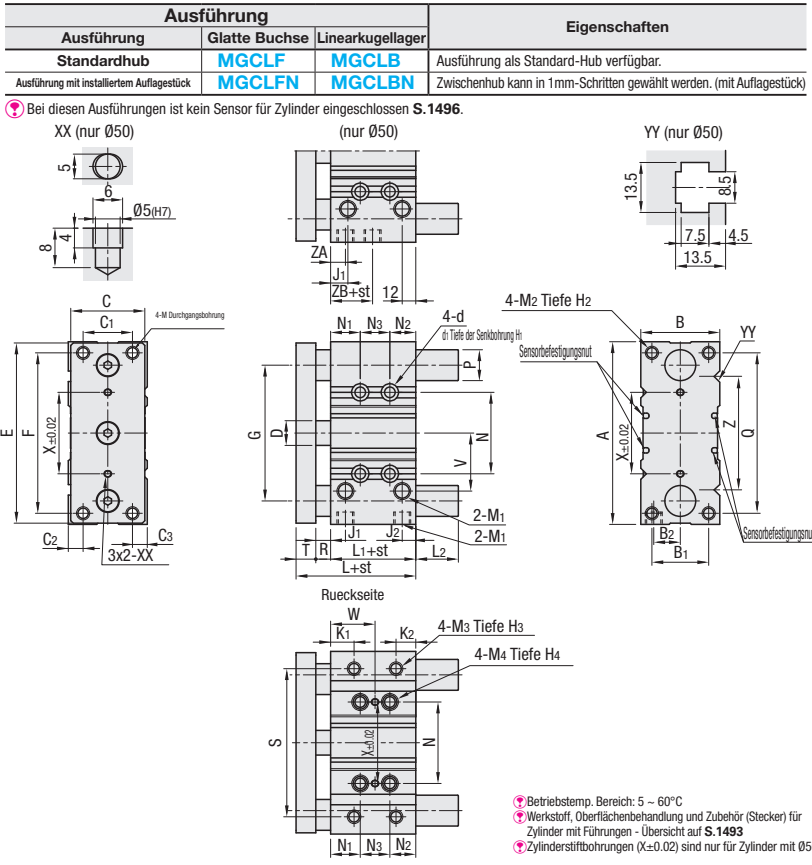
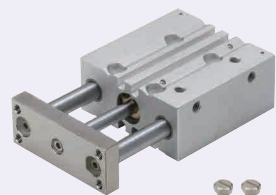


Zylinder mit Führungen

Zylinder mit Führungen

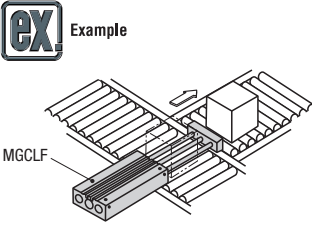


Rohr-Ø innen (mm)	A	B	B ₁	B ₂	C	C ₁	C ₂	C ₃	d	d ₁	D	E	F	G	H ₁	H ₂	H ₃	H ₄	J ₁	J ₂	K ₁	K ₂	L	L ₁
12	58	26	18	8.5	22	14	6	6	4.3	8	6	56	48	41.5	4.5	9	7	10	11	15	12	12	39	29
16	64	30	22	10	25	16	7	7	4.3	8	8	62	52	46	4.5	11	7	10	11	17	11	13	43	31
20	85	36	26	11.5	30	18	8	10	5.2	9.5	10	72	60	55	5.5	13	7	12	12	23	11	14	47	35
25	96	42	32	13.5	38	26	8	8	5.2	9.5	12	86	70	65	5.5	15	9	12	11	23.5	12	13.5	47.5	35.5
32	116	51	38	16	48	30	11	10	6.8	11	16	112	96	80	6.5	18	11	16	11.5	25	12	16.5	47.5	33.5
50	148	64	46	21.5	60	40	12	12	8.6	14	20	146	130	110	9	22	-	20	14	11	-	-	72	44

Rohr-Ø innen (mm)	M	M ₁	M ₂	M ₃	M ₄	N	N ₁	N ₂	N ₃	P		Q	R	S	T	V	W
										Glatte Buchse	Linearkugellager						
12	M4x0.7	M5x0.8	M4x0.7	M4x0.7	M5x0.8	23	5	20	4+St	8	6	40	2	50	8	19.5	-
16	M5x0.8	M5x0.8	M5x0.8	M5x0.8	M5x0.8	24	5	22	4+St	10	8	42	2	54	10	23	-
20	M5x0.8	Rc1/8	M5x0.8	M5x0.8	M6x1.0	28	19	16	St	12	10	52	2	64	10	24.5	-
25	M6x1.0	Rc1/8	M6x1.0	M6x1.0	M6x1.0	34	22	12.5	1+St	16	13	62	2	76	10	24	-
32	M8x1.25	Rc1/8	M8x1.25	M8x1.25	M8x1.25	42	22	14.5	St-3	20	16	80	2	100	12	31	-
50	St=25	M10x1.5	Rc1/4	M10x1.5	-	M10x1.5	66	24	21	24	25	-	130	12	-	16	36
	St=50								22	48							47
	St=100								72	48							48

Rohr-Ø innen (mm)	X	Z	ZA	ZB	Maß L ₂															
					Standardhub (mm)															
					Glatte Buchse								Linearkugellagerführung							
12	-	-	-	-	10	20	25	30	40	50	75	100	10	20	25	30	40	50	75	100
16	-	-	-	-	0	0	-	0	0	0	18	18	0	0	-	0	14	14	14	14
20	-	-	-	-	0	0	-	0	0	0	14	14	-	0	-	0	27	27	27	27
25	-	-	-	-	0	0	-	0	0	0	14	14	-	2	-	2	35	35	35	35
32	-	-	-	-	-	-	20	-	-	20	20	20	-	-	8	-	8	42	42	42
50	66	92	12	9	-	-	34.5	-	-	34.5	-	46	-	-	-	-	-	-	-	-

<Zwischenhub funktioniert nur bei der Ausführung mit installiertem Auflagestück>
Bsp.) Bei MGCLFN12-70
ist ein A 5mm-Auflagestück in einen Zylinder in der Ausführung mit 12mm Innendurchmesser mit Standardhub und Gleitlagerführung sowie einem 75mm-Hub montiert.
* L₂=18mm.
* L₁ + Standard bei 29 + 75 = 104 mm.
* Alle anderen Außenmaße sind dieselben wie bei MGCLF12-75.



Standardhub

Teile-nummer		Standardhub (mm) Auswahl	Stückpreis																		
Ausführung	Rohr-Ø innen (mm)		Standardhub (mm)								MGCLB										
			10	20	25	30	40	50	75	100	10	20	25	30	40	50	75	100			
(Gleitlagerführung) MGCLF Linearkugellager MGCLB	12	10	20	30	40	50	75	100			-						-				
	16																-				
	20																-				
	25	20	30	40	50	75	100										-				
	32	25			50	75	100										-	-			
	*50	25			50		100										-	-		-	-

* Rohr-Innen-Ø 50 ist nur für MGCLF passend.

Installiertes Auflagestück

Teile-nummer	Rohr-Ø innen (mm)	Konfigurierbar ST-Hub in 1mm-Schritten (mit Auflagestück)
Ausführung		
(Gleitlagerführung) MGCLFN Linearkugellager MGCLBN	12	10~100
	16	-
	20	20~100
	25	-
	32	25~100

Die Auflagestücke sind aus Kunststoff hergestellt (POM).



Ordering Example
Teile-nummer - Standardhub
MGCLB16 - 50
MGCLFN12 - 70

Teile-nummer		Stückpreis (Preis für Grundkörper)								Preis für Auflagestück (+ Preis für Grundkörper)							
Ausführung	Rohr-Ø innen (mm)	Standardhub (mm)								Zwischenhub mit Auflagestück (mm)							
		10	20	25	30	40	50	75	100	11~19	26~49	21~29	31~39	41~49	51~74	76~99	
MGCLFN	12	-	-	-	-	-	-	-	-	-	-	-	-	-	-	-	-
	16	-	-	-	-	-	-	-	-	-	-	-	-	-	-	-	-
	20	-	-	-	-	-	-	-	-	-	-	-	-	-	-	-	-
	25	-	-	-	-	-	-	-	-	-	-	-	-	-	-	-	-
	32	-	-	-	-	-	-	-	-	-	-	-	-	-	-	-	-
MGCLBN	12	-	-	-	-	-	-	-	-	-	-	-	-	-	-	-	-
	16	-	-	-	-	-	-	-	-	-	-	-	-	-	-	-	-
	20	-	-	-	-	-	-	-	-	-	-	-	-	-	-	-	-
	25	-	-	-	-	-	-	-	-	-	-	-	-	-	-	-	-
	32	-	-	-	-	-	-	-	-	-	-	-	-	-	-	-	-



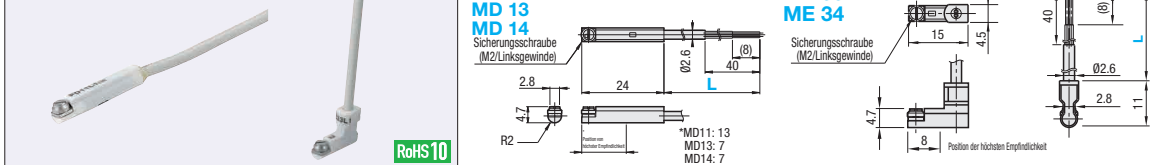
Alterations
Teile-nummer - Standardhub - (TC, TH)
MGCLBN25 - 73 - TH
Nur für MGCLFN und MGCLBN verfügbar.

Optionen	Spezifikation für Kältebeständigkeit	Spezifikation für Wärmebeständigkeit
Opt.-Nr.	TC	TH
Spez.	Einsetzbar bei Umgebungstemperaturen zwischen -40°C und 60°C. Mit kaltebeständigem Schmiermittel und Nitrilkautschukdichtung für niedrige Temperaturen. Kältebeständige Sensoren für Zylinder nicht erhältlich.	Einsetzbar bei Umgebungstemperaturen zwischen 5°C und 120°C. Änderungen für temperaturbeständige Schmierstoffe und Fluorkautschukdichtungen. Temperaturbeständige Sensoren für Zylinder nicht erhältlich. Änderung des Werkstoffs des Auflagestücks in EN AW-6063 Äquivalent.

Rohr-Ø innen (mm)	Tabelle mit Standardhüben							
	10	20	25	30	40	50	75	100
12	*	*	-	*	*	*	*	*
16	*	*	-	*	*	*	*	*
20	-	*	-	*	*	*	*	*
25	-	*	-	*	*	*	*	*
32	-	-	*	-	-	*	*	*

Kein Auflagestück bei Angabe eines Standardhubes.

Sensoren für Zylinder



Teile-nummer	Lastspannung	Laststrom	Betriebsanzei-ge	Sensor Aus-fuehrung	Leitun-gen	Leitungs-ausgang	Stückpreis	
Ausführung	L auswählen						L1 (1m)	L3 (3m)
MD13 MD14 ME33 ME34	L1 (1m) L3 (3m)	24VDC 110VAC	24VDC 5~40mA 110VAC 5~20mA	LED (leuchtet bei Be-trieb)	mit berühren-der	2 Leitun-gen		
		Max. 28VDC	0.1~40mA		Kontaktlos	3 Leitungen		
		10~28VDC	5~20mA		Kontaktlos	2 Leitungen		
		VDC28 oder weniger	0.1~40mA		Kontaktlos	3 Leitungen		
		10~28VDC	5~20mA		Kontaktlos	2 Leitungen		



Ordering Example
Teile-nummer
MD14L1

Betriebstemp. Bereich: 0 ~ 60°C
Einzelheiten zu den Spezifikation-nen der Sensoren siehe S.1484