

Kleine Schaltventile

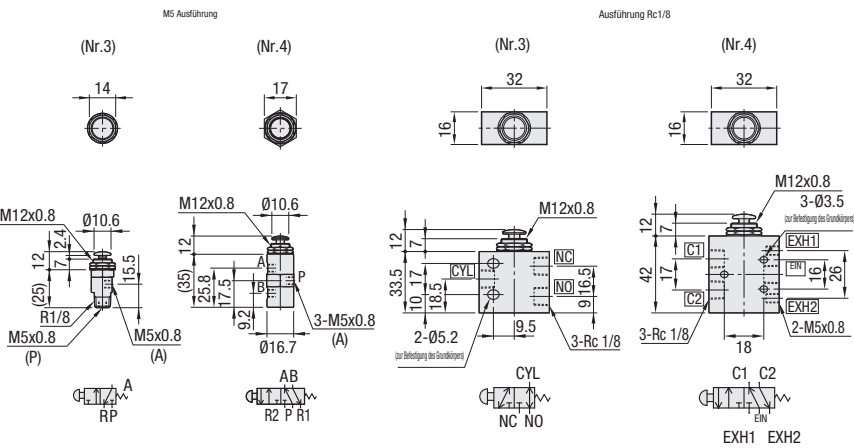
Tasterausführung/Schalterausführung

Kleine Schaltventile

Stellgliedausführung

Tasterausführung

MSHRP (mit M5-Anschluss Ausführung)
MSHBP (mit Rc1/8-Anschluss)

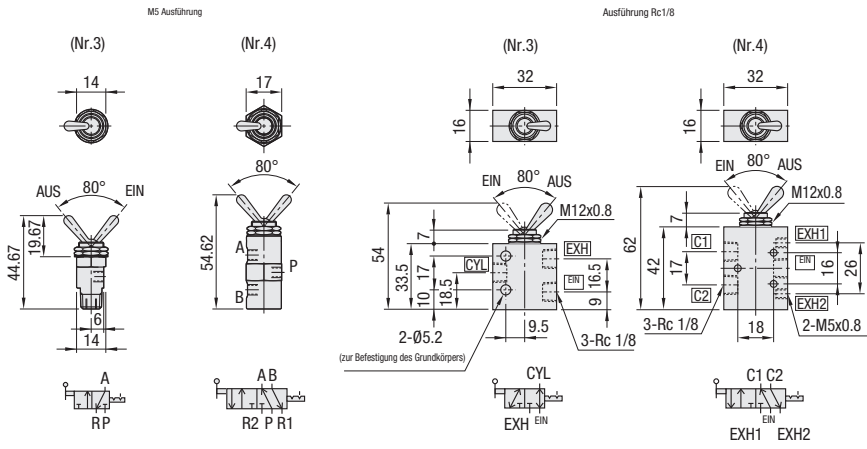


Werkstoff: Korpus: Messing (Oberflächenbehandlung: chemisch vernickelt), Druckknopf: EN 1.4305 Äquiv. Die Position des Tasters wird nicht gehalten (mit Federrückstellung).

Teile-nummer Ausführung	Nr.	Richtung	Anzahl der Anschlüsse	Bohrungs-Ø Anschlussrohr		Anzahl der Positionen	Nutzbare Quer- schnittsfläche (mm²)	Gewicht (g)	Stückpreis
				EIN, AUS	EX				
MSHRP	3	3	3	M5	1.5	2	1.8	30	
	4	4	5				1.9	60	
MSHBP	3	3	3	Rc1/8	Rc1/8	2	4.5	130	
	4	4	5		M5		5.5	160	

Schalterausführung

MSHRT (mit M5-Anschluss Ausführung)
MSHBT (mit Rc1/8-Anschluss)

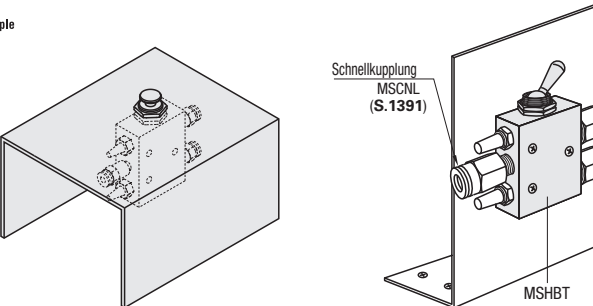


Werkstoff: Korpus: Messing (Oberflächenbehandlung: chemisch vernickelt), Schalter: EN 1.0718 Äquiv. Die Position des Schalters wird gehalten.

Teile-nummer Ausführung	Nr.	Richtung	Anzahl der Anschlüsse	Bohrungs-Ø Anschlussrohr		Anzahl der Positionen	Nutzbare Quer- schnittsfläche (mm²)	Gewicht (g)	Stückpreis
				EIN, AUS	EX				
MSHRT	3	3	3	M5	1.5	2	1.8	30	
	4	4	5				1.9	60	
MSHBT	3	3	3	Rc1/8	Rc1/8	2	4.5	130	
	4	4	5		M5		5.5	160	

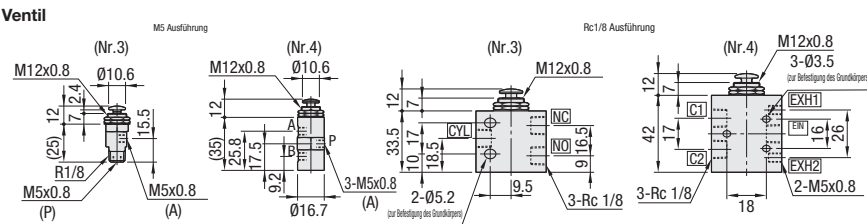
Ordering Example
MSHRP3
MSHBP4

Example
MSHRT
MSHBT

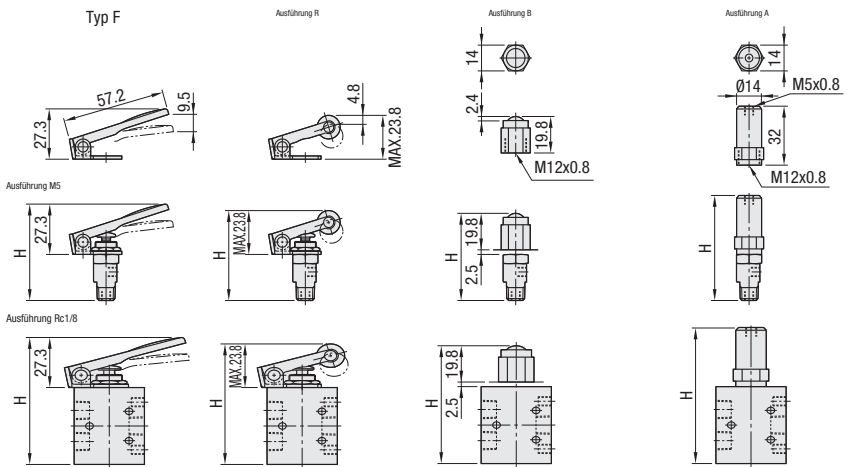


Stellgliedausführung

MSHRM (mit M5-Anschluss)
MSHBM (mit Rc1/8-Anschluss)



Aktuator



Für Ausführung B, stellen Sie ungefähr 2.5mm Spiel zwischen dem Aktuator und dem Ventil ein. Werkstoff: Korpus: Messing (Oberflächenbehandlung: chemisch vernickelt), Druckknopf: EN 1.4305 Äquiv.

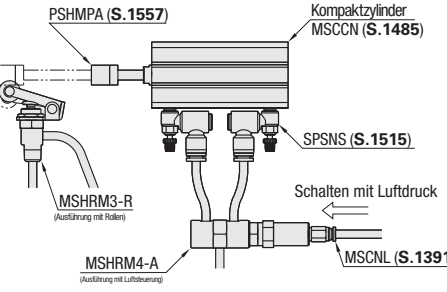
Teile-nummer Ausführung	Nr.	Aktuator	Richtung	Anzahl der Anschlüsse	Bohrungs-Ø Anschlussrohr		Anzahl der Positionen	Nutzbare Quer- schnittsfläche (mm²)	H				Stückpreis	
					EIN, AUS	EX			Ausführung F	Ausführung R	Ausführung B	Ausführung A	Ausführung F	Ausführung R
MSHRM	3	F (Handbetrieb)	3	3	M5	1.5	2	1.8	52.3	48.8	47.3	57		
	4	R (mit Rolle)	4	5				1.9	62.2	58.7	57.2	67		
MSHBM	3	B (mit Kugel)	3	3	Rc1/8	Rc1/8	2	4.5	60.8	57.3	55.8	65.5		
	4	A (mit Luftsteuerung)	4	5		M5		5.5	69.3	65.8	64.3	74		

Ordering Example
MSHRM4 -
MSHBM4

Aktuator
F
A

Zulässige Flüssigkeit	Luft
Betriebstemperaturbereich	0-0.9MPa
Bediendatentemperaturbereich	5-60°C (kein Frost)

Example
MSHRM4-A
MSHBM4-A



Es sind verschiedene Stellglieder für diese kleinen, bedienerfreundlichen Schaltventile verfügbar; Auswahl aus mehreren Schaltmethoden.

Aktuator	F Ausführung	R Ausführung	B Ausführung	A Ausführung
Aufbau				
Gewicht	20g	15g	15g	28g
Betrieb Kraft	MSHRM 3N	MSHBM 7N	10N	0.3MPa
Eigenschaften	Kann leicht mit den Fingern bedient werden.	Das Schalten wird aktiviert durch Erkennen einer Kraft in eine Richtung.	Das Schalten erfolgt durch Erkennen der 360°-Bewegung der Kugel.	Das Schalten erfolgt durch Erkennen der Druckluft an der Vorsteuerung.

Stellglied und Ventil werden nicht vormontiert versandt.

Spezifikationen	Zulässige Flüssigkeit	Luft
	Betriebstemperaturbereich	0-0.9MPa
	Bediendatentemperaturbereich	5-60°C (kein Frost)