

Kolbenstangenkupplung- Schnellanschluss Ausführung

[Gewinde] Zylinderanschlussstück - Konfigurierbare Ausführung/Runde Ausführung

Kolbenstangenkupplung- Schnellanschluss Ausführung

[Gewinde] Zylinderanschlussstück - Geteilte Ausführung/Ausführung für Schraubenmontage

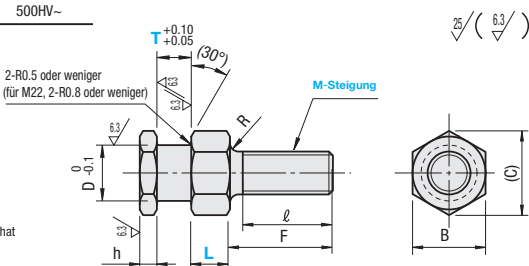
Konfigurierbare Ausführung



Ausführung	Werkstoff	Oberflächenbehandlung	Härte
FJDL	EN 1.1191 Äquiv.	Tufftride®	500HV~

- Tufftride® ist ein eingetragenes Warenzeichen der DURFERRIT GmbH.
- Tufftride® kann zu ungleichmäßiger Farbgebung führen. Dies hat keine Auswirkungen auf die mechanische Funktion.
- Für Einzelheiten zu Tufftride®, siehe S.1907.
- Keine Tufftride®-Behandlung für Maß F bei FJDL.

RoHS10



2-R0.5 oder weniger
(für M22, 2-R0.8 oder weniger)

M-Steigung

h

D

F

l

B

(C)

R

Stückpreis

Teile-nummer	M-Steigung	T Auswahl	L 1mm-Schritte	h	D	F	l	B	(C)	R	Stückpreis
FJDL	3-0.5	3 4	3-15	3	4	8 6	11 9	6 6.9	1	1.5	
	4-0.7	3 4 5 6 8	3-20		6	13 11	17 10	8 9.2			
	5-0.8	3 4 5 6 8 9 10	3-25		7	19 17	24 14	10 11.5			
	6-1.0	4 5 6 8	4-30		10	20 18	24 17	14 16.2			
	8-1.25	5 6 8 12	4-40		13	24 21	27 19.6	17 19.6			
	10-1.5	6 8 9 10 12	4-50		21	40 37	26 30	30 34.6		2	
	16-2.0	12 20	8-80		5	25 50	46 30	34.6			
	20-2.5	15 20	10-100		6	27 60	56 32	36.9		2.5	
	22-2.5	12 15 20	10-100								

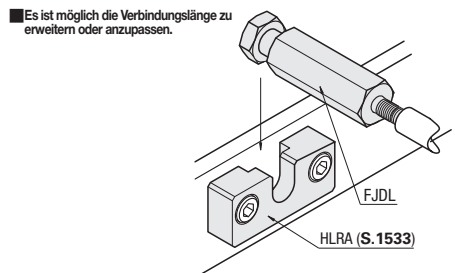
Für kompatible Halter, siehe HLRAF (S.1533).

Ordering Example: Teile-nummer - T - L
FJDL10-1.5 - 8 - 20

Es ist möglich die Verbindungs-länge zu erweitern oder anzupassen.



Example



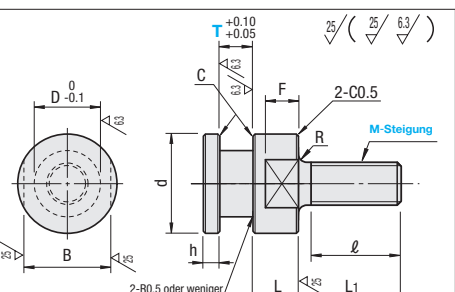
Runde Ausführung




Ausführung	Werkstoff	Oberflächenbehandlung	Härte
FJCLM	EN 1.1191 Äquiv.	Tufftride®	500HV~

- Tufftride® ist ein eingetragenes Warenzeichen der DURFERRIT GmbH.
- Tufftride® kann zu ungleichmäßiger Farbgebung führen. Dies hat keine Auswirkungen auf die mechanische Funktion.
- Details zu Tufftride®, S.1907.

RoHS10



Teile-nummer		T Auswahl	h	D	d	L	F	L ₁	ℓ	B	R	C	Stückpreis	Passender Halter	
Ausführung	M-Steigung													T-Maße für FJCLM	HLRB  S.1535
FJCLM	4-0.7	3 4	3	4	14	6	4	11	9	10	1.5	0.2		4	HLRB4
	5-0.8	4 5 6		6		7	5	13	11	12			HLRB6		
	6-1.0	4 6		7		16	8	6	19	17			14		HLRB7
	8-1.25	6 8	4	10	20	9	7	20	18	17	2	0.5	6	HLRB10	
	10-1.5	8		13	24	11	8	24	21	21			8	HLRB13	
	16-2.0	12		21	35	13	11	35	32	30			12	HLRB21	
	20-2.5	15		5	25	40	15	13	40	37			36	15	HLRB25

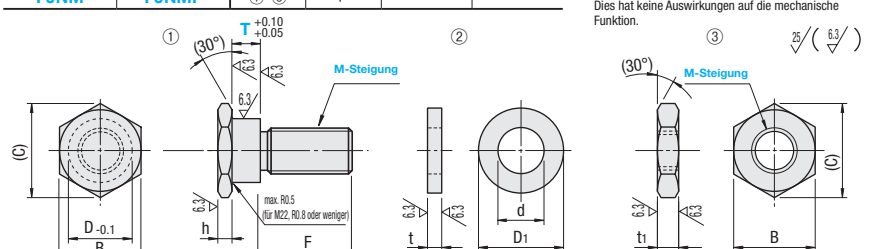
Ordering Example: Teile-nummer - T
FJCLM4-0.7 - 4

2-teilige Ausführung



RoHS10

Ausführung		Bauteile	M Werkstoff	S Oberflächenbehandlung	H Härte
F vorgefertigt	F konfigurierbar				
FJTM	FJTMF	① ②	EN 1.1191 Äquiv.	Tufftride®	500HV~
FJNM	FJNMF	① ③			



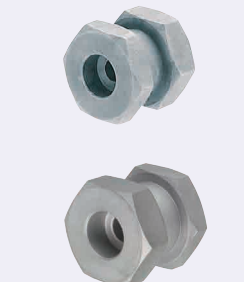
- Tufftride® ist ein eingetragenes Warenzeichen der DURFERRIT GmbH.
- Keine Tufftride®-Behandlung für Maß F bei FJTMF und FJNMF.
- Für Einzelheiten zu Tufftride®, siehe S.1907.
- Tufftride® kann zu ungleichmäßiger Farbgebung führen. Dies hat keine Auswirkungen auf die mechanische Funktion.

Teile-nummer	M-Steigung	T Auswahl	F Vorgefertigt	F konfigurierbar (1mm-Schritte)	h	D	B	(C)	t	t1	D1	d
F vorgefertigt	3-0.5	3 4*	10	7-15	3	6 8 9.2	7 10 11.5	8 12 13.9	3	5	9 11	3.2 4.3
FJTM	4-0.7	3 4*	13	8-20		8 12 13.9	10 14 16.2	13 17 19.6		6	13 15	5.3 6.4
FJNM	5-0.8	3 4 6*	15	8-25		10 14 16.2	13 17 19.6	16 21 24.2		8	18 22	8.4 10.5
	6-1.0	4 6*	21	9-30		13 17 19.6	16 21 24.2	20 25 30 34.6		14	31	17 21
F konfigurierbar	8-1.25	4 6 8* 9 12	23	11-40		16 21 24.2	20 25 30 34.6	27 32 36.9			35	23
	10-1.5	8* 10	27	13-50								
FJTMF	16-2.0	12 15*	43	21-80								
FJNMF	20-2.5	15*	48	24-100								
	22-2.5	15 20*	52	27-100								

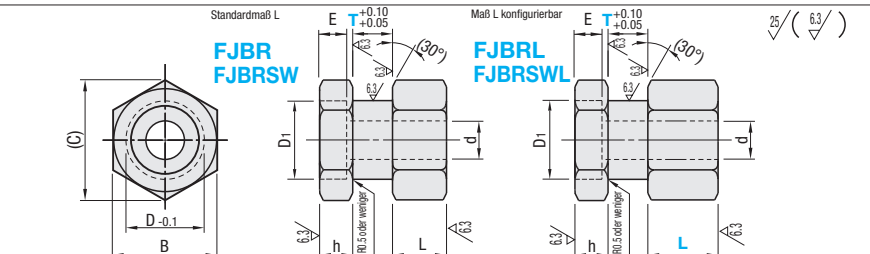
Ordering Example: Teile-nummer - T - F
FJTM5-0.8 - 4
FJNMF10-1.5 - 8 - 20

Stückpreis	Passender Halter
F Vorgefertigt	F konfigurierbar
FJTM	FJNM
FJTMF	FJNMF
HLRA S.1533	HLRB S.1535
HLRC S.1534	HLRE S.1536
HLRA6	HLRB6
HLRA7	HLRB7
HLRA8	HLRB8
HLRA10	HLRB10
HLRA13	HLRB13
HLRA16	HLRB16
HLRA25	HLRB25
HLRA27	HLRB27

Ausführung mit Fixierbolzen



RoHS10



- Tufftride® ist ein eingetragenes Warenzeichen der DURFERRIT GmbH.
- Für L konfigurierbare Ausführung, keine Oberflächenbehandlung am Ende hinzugefügt.
- Tufftride® kann zu ungleichmäßiger Farbgebung führen. Dies hat keine Auswirkungen auf die mechanische Funktion.
- Für Einzelheiten zu Tufftride®, siehe S.1907.

Teile-nummer	M-Steigung	T Auswahl	L Vorgefertigt	L konfigurierbar (1mm-Schritte)	h	D	B	(C)	D1	d	E	Stückpreis
FJBR	4-0.7	3 4 5 6 8 9 10 12	5	3-10	4	10 14	16.2 6.5	3.4 3.5				
FJBRSW	5-0.8	4 5 6 8 9 10 12 15		3-20	5	13 17	19.6 8	4.5 4.5				
FJBR	6-1.0	5 6 8 9 10 12 15		4-20	6	16 21	24.2 9.5	5.5 5.5				
FJBRSW	8-1.25	8 9 10 12 15		5-20	8	18 23	26.6 11	6.6 6.5				
	10-1.5				10	21 26	30 14	9 8.6				
	16-2.0				12	25 30	34.6 17.5	11 10.8				

Ordering Example: Teile-nummer - T - L
FJBR6 - 8
FJBR10 - 12 - 14