

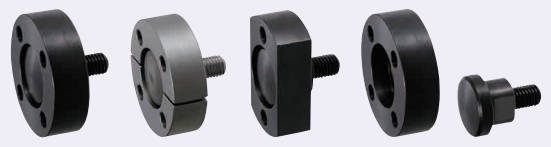
Kupplungssets Flanschmontage

[Gewinde] Standardausführung

Kupplungssets Flanschmontage

[Gewinde] platzsparende Ausführung

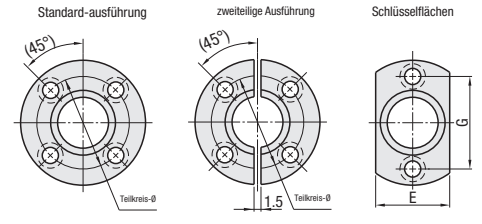
Merkmale: Die Verbindung kann sicher durch einen Flansch befestigt werden.



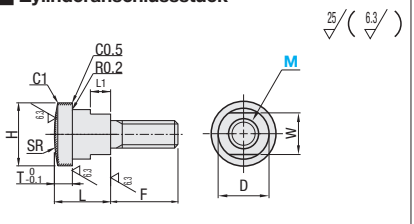
RoHS 10

Satz		Ausführung			Nur Flansch			Werkstoff	Härte		Oberflächenbehandlung
Standard	Zweiteilig	Schlüsselflächen	F vorgefertigt	F konfigurierbar	Standard	Zweiteilig	Schlüsselflächen		Flansch	Verbindungsstück	
FJMA	FJMB	FJMC	FJCNF	FJCNR	FJA-H	FJB-H	FJC-H	EN 1.1191 Äquiv.	40HRC~ 45HRC~	Abschnitt aus 45 HRC Induktionsgehärtet	Schwarz brüniert
FJMAS	FJMBS	FJMCS	FJCNFS	FJCNRS	FJAS-H	FJBS-H	FJCS-H	EN 1.4037 Äquiv.			

Montageflansche



Zylinderanschlussstück



EN 1.4037 Äquiv. Die gehärtete Ausführung kann durch das Härten entfällt sein. Siehe zulässige Fehlstellung auf der rechten Seite.

Teile-nummer	Ausführung	Montageflansche											Zylinderanschlussstück											Stückpreis					
		M	A	D1	D2	t	F	P.C.D.	d	d1	H1	E	G	MxSteigung	F	L	D	H	T	W	L1	SR	FJMA	FJMB	FJMC	FJMAS	FJMBS	FJMCS	
Standard	3	42	18	13	5	10	30	4.5	8	5	24	30	3x0.5	5	14	12	17	5	10	6	40								
FJMA	4												4x0.7	6															
FJMAS	5												5x0.8	7															
Zweiteilig	6	48	20	15	6	12	34	6	9.5	5.5	28	34	6x1.0	10	16	14	19	6	12	8	50								
FJMB	8												8x1.25	12															
FJMBS	10	54	28	21	8	16	40	7	11	6	30	37	10x1.5	15	20	16	23	8	14	10	60								
Schlüsselflächen	12	70	36	27	10	20	52	10	14	8	42	52	12x1.75	16	25	25	34	10	22	12	100								
FJMC	16	90	46	35	12	24	68	12	17.5	10	54	68	16x2.0	18	30	32	43	12	27	15	100								
FJMCS	20												20x2.5	25															
	22	106	56	44	15	30	80	14	20	12	66	80	22x2.5	28	55	40	52	15	32	18	200								

Nur Verbinder (Siehe Größentabelle für detaillierte Größen.)

Teile-nummer	Ausführung	M	Vorgefertigt	Konfigurierbar (1mm-Schritte)	Stückpreis
	F vorgefertigt	3	5	5-8	
	FJCNF	4	6	5-10	
	FJCNFS	5	7	5-12	
	FJCNR	6	10	6-18	
	FJCNRS	8	12	10-25	
	F konfigurierbar	10	15	10-25	
	FJCNR	12	16	12-36	
	FJCNRS	16	18	15-40	
		20	25	20-60	
		22	28	-	

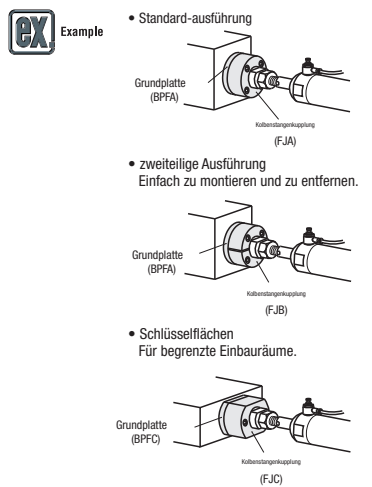
Nur Flansch (Siehe Größentabelle für detaillierte Größen.)

Teile-nummer	Ausführung	M	Stückpreis
	Standard	3	
	FJA-H	4	
	FJAS-H	5	
	FJB-H	6	
	FJBS-H	8	
	FJCS-H	10	
	Schlüsselflächen	12	
	FJC-H	16	
	FJCS-H	20	
		22	

Ordering Example
 • Verbinder nur F konfigurierbar
 Teile-nummer - F
 FJCNR10 - 15
 • Andere als die gezeigten
 Teile-nummer
 FJMA10
 FJB-H14

Alterations
 • (AWC)
 Teile-nummer - F - (AWC)
 FJMA10
 FJCNRS - 12 - NC

Option	Verkleinerung der Bordscheibe	Unterschicht-Verarbeitung																
Opt.-Nr.	AWC	NC																
Spez.	Anschnitt auf vier Seiten des Flansches. Bestellnr. AWC nur Standardausführung (Nicht für FJMA22 verfügbar) <table border="1"> <tr><th>M</th><th>K</th></tr> <tr><td>3, 4</td><td>32</td></tr> <tr><td>5, 6</td><td>36</td></tr> <tr><td>8</td><td>40</td></tr> <tr><td>10</td><td>42</td></tr> <tr><td>12</td><td>54</td></tr> <tr><td>16</td><td>68</td></tr> <tr><td>20, 22</td><td>80</td></tr> </table>	M	K	3, 4	32	5, 6	36	8	40	10	42	12	54	16	68	20, 22	80	Aussparung am Boden des Gewindes. Bestellnr. NC nur für FJCNR und FJCNRS verfügbar.
M	K																	
3, 4	32																	
5, 6	36																	
8	40																	
10	42																	
12	54																	
16	68																	
20, 22	80																	



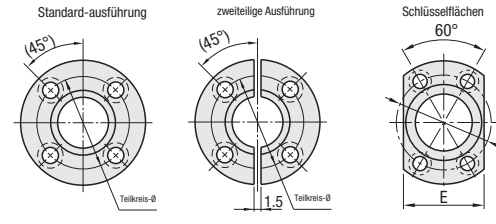
Merkmale: Kompaktausführung mit kleinem Durchmesser der Befestigungsschraube. Ausgleichsverbinder für Luftzylinder.



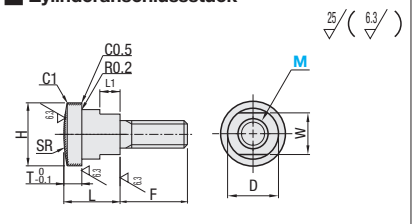
RoHS 10

Satz		Ausführung			Nur Flansch			Werkstoff	Härte		Oberflächenbehandlung
Standard	Zweiteilig	Schlüsselflächen	L vorgefertigt	Standard	Zweiteilig	Schlüsselflächen	Flansch		Verbindungsstück		
FJUMA	FJUMB	FJUMC	FJUNF	FJUA-H	FJUB-H	FJUC-H	EN 1.1191 Äquiv.	40HRC~ 45HRC~	Abschnitt aus 45 HRC Induktionsgehärtet	Schwarz brüniert	
FJUMAS	-	FJUMCS	FJUNFS	FJUAS-H	FJUBS-H	FJUCS-H	EN 1.4037 Äquiv.				

Montageflansche



Zylinderanschlussstück



EN 1.4037 Äquiv. Die gehärtete Ausführung kann durch das Härten entfällt sein.

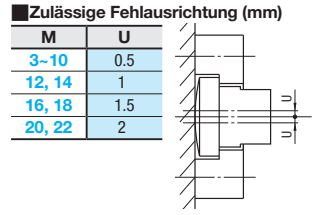
Teile-nummer	Ausführung	Montageflansche											Zylinderanschlussstück											Stückpreis					
		M	A	D1	D2	t	F	P.C.D.	d	d1	H1	E	MxSteigung	F	L	D	H	T	W	L1	SR	FJUMA	FJUMAS	FJUMB	FJUMC	FJUMCS			
Standard	5												5x0.8	10															
FJUMA	6	34	17	13				24					6x1.0	13	14	12	16												
FJUMAS	8												8x1.25	15															
Zweiteilig	10	40	23	17	5	11		30	4.5	8	5		10x1.5	18	15	16	22	5											
FJUMB	12												12x1.75	22	16	22	30	5.5	19										
FJUMBS	16	52	32	24	5.5	12	40	6	9.5	5.5	34		16x2.0	30	20	28	36	8	21	4									
Schlüsselflächen	20	62	39	31	8	16	48	7	11	6	41		20x2.5	32															
FJUMC	22	74	46	36	10	20	58	10	14	8	48		22x2.5	35	25	32	42	10	26	5	200								

Nur Verbinder (Siehe Größentabelle für detaillierte Größen.)

Teile-nummer	Ausführung	M	Stückpreis
	FJUNF	5	
	FJUNFS	6	
		8	
		10	
		12	
		16	
		20	
		22	

Nur Flansch (Siehe Größentabelle für detaillierte Größen.)

Teile-nummer	Ausführung	M	Stückpreis
	Standard	5	
	FJUA-H	6	
	FJUAS-H	8	
	Zweiteilig	10	
	FJUB-H	12	
	FJUBS-H	16	
	Schlüsselflächen	20	
	FJUC-H	22	



Ordering Example
 Teile-nummer
 FJUMA5
 FJUBS-H12

Vergleich zwischen Standardausführung und Platz sparender Ausführung (wenn M=18 Ausführung mit Gewinde)

