



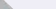
# Kupplungssets - Flanschmontage


## Flacher Doppelflansch mit Seitenmontage und Zylinderanschluss mit 4-seitigen Schlüsselflächen-Sets

■ **Merkmale** - Flansch: Flansch: Die Montagebohrungen sind mit Gewinde. Dadurch kann der Artikel von beiden Seiten befestigt werden. Verbindung: Wechsel von 2-seitigen zu 4-seitigen Schlüsselflächen ermöglicht eine Feinpositionierung.

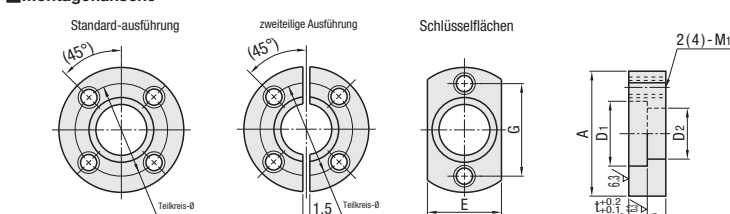
■ **Doppelflansch mit Seitenmontage und Zylinderanschluss mit 4-seitigen Schlüsselflächen-Sets**

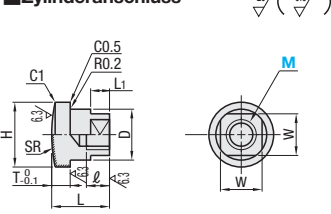


	Ausführung			Montageflansche			Zylinderanschlusstück	
	Standard	Zweitellig	Schlüsselflächen	Werkstoff	Härte	Oberflächenbehandlung	Werkstoff	Härte
	FJAT FJATS	FJBT -	FJCT -	EN 1.1191 Äquiv. EN 1.4125 Äquiv.	45-55HRC	Schwarz brüniert -	EN 1.1191 Äquiv. EN 1.4125 Äquiv.	<div>            Abschnitt, 45 - 50 HRC            induktionsgehärtete Oberfläche         </div>

■ **Montageflansche**



■ **Zylinderanschluss**



Teile-nummer		Montageflansche										Zylinderanschlusstück									
Ausführung	M	A	D <sub>1</sub>	D <sub>2</sub>	t	F	P.C.D.	M <sub>1</sub>	E	G	MxSteigung	ℓ	L	D	H	T	W	L <sub>1</sub>	SR		
Satz	8	51	24	17	8	16	37	M6	30	37	8x1.25	14	25	16	23	8	14	10	60		
Standard	10	54	28	21			40		32	40	10x1.25	15		20	27		17				
FJBT																					
FJATS																					
Zweitellig	14	70	36	27	10	20	52	M8	42	52	14x1.5	21	35	25	34	10	22	12	100		
FJBT	18	90	46	35	12	24	68	M10	54	68	18x1.5	27	45	32	43	12	27	15			
Schlüsselflächen																					
FJCT	22	106	56	44	15	30	80	M12	66	80	22x1.5	33	55	40	52	15	32	18	200		

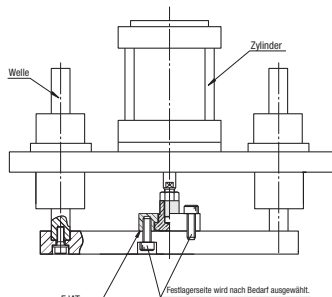
EN 1.4125 Äquiv. Die gehärtete Ausführung kann durch das Härten entfällt sein.

M	Stückpreis			
	FJAT	FJBT	FJCT	FJATS
8				
10				
14				
18				
22				

■ **Zulässige Fehlausrichtung (mm)**

M	U
8, 10	0.5
14	1
18	1.5
22	2

Example

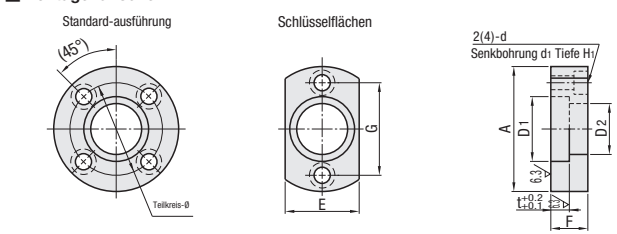


■ **Spitzenform des Zylinderanschlusses ist flach.**

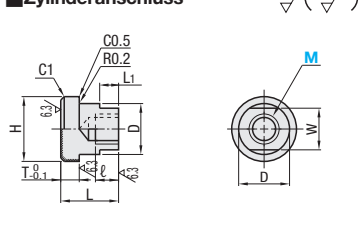
■ **Flachverbinder-Sets**



■ **Montageflansche**



■ **Zylinderanschluss**



Teile-nummer	Montageflansche										Zylinderanschlusstück										Stückpreis				
Ausführung	M	A	D1	D2	t	F	P.C.D.	d	d1	H1	E	G	MxSteigung	ℓ	L	D	H	T	W	L1	FJAZ	FJAZS	FJCZ	FJZN	FJZNS
Satz	8	51	24	17	8	16	37	7	11	6	30	37	8x1.25	14	25	16	23	8	14	10					
Standard	10	54	28	21	-	-	40	-	-	-	32	40	10x1.25	15	-	20	27	8	17	10					
Zylinderanschlusstück nur	14	70	36	27	10	20	52	10	14	8	42	52	14x1.5	21	35	25	34	10	22	12					
	18	90	46	35	12	24	68	12	17.5	10	54	68	18x1.5	27	45	32	43	12	27	15					
	22	106	56	44	15	30	80	14	20	12	66	80	22x1.5	33	55	40	52	15	32	18					

EN 1.4125 Äquiv. Die gehärtete Ausführung kann durch das Härten entfällt sein.

Ordering Example  
FJAT10  
FJAZ10

# Grundplatten

■ **Merkmale:** Vermeidet durch die Anschlüsse verursachten Auswirkungen das Brechen des Werkstücks.

Geometrie	Ausführung				Werkstoff	Härte	Oberflächenbehandlung
	Standard	Schmal	Schlüsselflächen	Schmal			
Standard	BPFA BPFAS	BPFUA BPFUAS	BPFC BPFCS	BPFC BPFUCS	EN 1.1191 Äquiv. EN 1.4125 Äquiv. *	45-50HRC	Schwarz brüniert -
Platzsparend	BPUA	-	BPUC	BPUUC	EN 1.1191 Äquiv.		Schwarz brüniert

Standard Schlüsselflächen

4-K 2-K 4-K

Standard Schlüsselflächen

Standard Schlüsselflächen

■ **Kupplungssets (für platzsparende Ausführung) Grundplatten**

Gruppingscode (für präzisionsgeordnete Anordnung) Gruppationscode																
Teile-nummer		Nr. (M Nr.)	A	P.C.D.	E	G	K	Stückpreis								
Ausführung								Standard				Schmal				
								BPFA	BPFC	BPFAS	BPFCS	BPFUA	BPFUC	BPFUAS	BPFUCS	
Standard Standard BPFA BPFAS	Schmal BPFUA BPFUAS	3	42	30	24	30	4.5					-	-	-	-	
		4														
		5	48	34	28	34	6									
		6														
		8	51	37	30	37	7									
		10	54	40	32	40										
Schlüsselflächen Standard BPFC BPFCS	Schmal BPFUC BPFUCS	12	70	52	42	52	10									
		14														
		16	90	68	54	68	12									
		18														
		20	106	80	66	80	14									
		22														
		24	116	86	78	86										
		26														
		30	134	104	80	104		18								

EN 1.4125 Äquiv. / EN 1.4031 Äquiv. Die gehärtete Ausführung kann durch das Härten entfällt sein.

Die passende Grundplatte für Kupplungssets M36 ist Nr. 30.

■ **Kupplungssets (für platzsparende Ausführung) Grundplatten**

Teile-nummer		A	P.C.D.	E	K	Stückpreis		
Ausführung	Nr. (M Nr.)					Standard		Schmal
						BPUA	BPUC	BPUUC
Standard Standard BPUA	5	34	24	22	4.5			
	6							
	8	40	30	25				
	10							
	12	52	40	34	6			
Schlüsselflä- chen Standard BPUC	14				7			
	16	62	48	41				
	18				10			
	20	74	58	48				
	22							
	24	80	64	54				
	26							
	30	90	74	64				

Ordering Example  
BPFC18  
BPFA14

Alterations  
BPFA10 - AWC

Verkleinerung der Bordscheibe	
Option	
Opt.-Nr.	AWC
Spez.	Anschnitt auf vier Seiten des Flansches. Bestellnr. AWC Nr. K 3, 4 32 5, 6 36 8 40 10 42 12, 14 54 16, 18 68 20, 22 80 24, 26 86 30 104