



Präzisions-Kugelgewindetriebe Standardmutter - Wellen-Ø 12, Steigung 5, 10 (C-BSSH)
Präzisionskategorie C5

Zur Auswahl von Kugelgewinde-
trieben siehe S. 2223

Vergleichspunkte
zwischen ähnlichen Artikeln

Tragzahl, Axialspiel und Muttermaße von C-VALUE-Produkten unterscheiden sich von denen ähnlicher Produkte. (Einzelheiten siehe S. 771 bis S. 712.)
Wenn Sie sich für C-VALUE-Produkte entscheiden, treffen Sie die richtige Auswahl, indem Sie die Spezifikationen ähnlicher Produkte vergleichen.

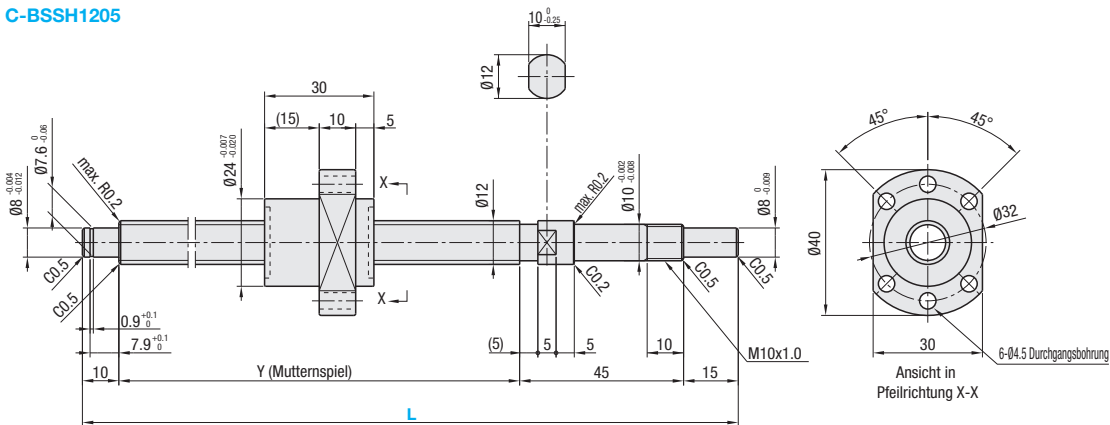
Ähnliche Artikelseiten S. 711, S. 712



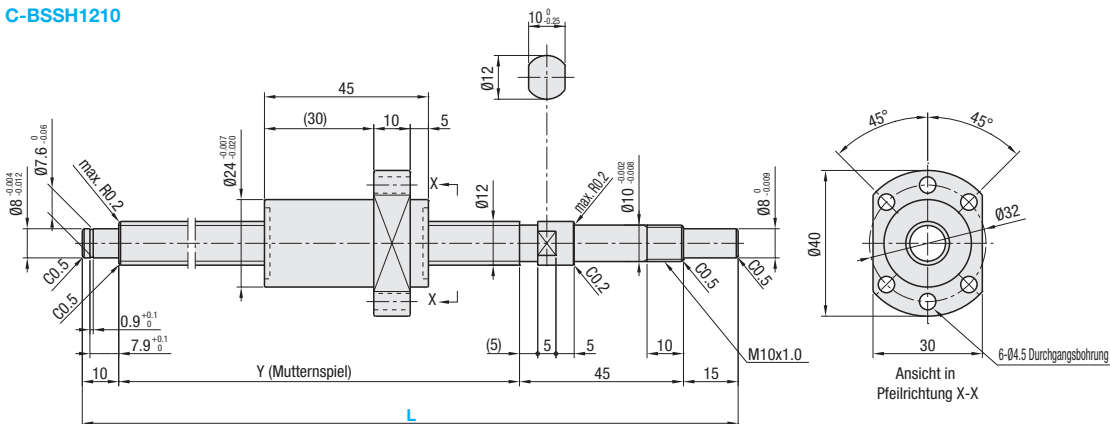
RoHS 10

Mutter Ausführung	Ausführung	Präzisionskategorie	Wellen-Ø	Steigung	Gewindewelle		Mutter	
					MWerkstoff	H Härte	MWerkstoff	H Härte
Standardmutter	C-BSSH	C5	12	5, 10	Gemäß EN 1.1203	Induktionsgehärtet 58-62 HRC	Gemäß EN 1.7242	Aufgekohlt 58-62 HRC

C-BSSH1205



C-BSSH1210



Mutter Ausführung	Präzi- sions- kate- gorie	Teilenummer		1mm-Schritte	Y	Kugel- Ø	Kugel- Mitten- Ø	Schrauben- Kern-Ø	Anzahl der Kreisläufe	Tragzahl		Axialspiel	Vorspann- moment N-cm	Dreh- richtung
		Ausführung	Gewindewelle, Außen-Ø	Steigung						C (Dyna- misch) kN	Co (Sta- tisch) kN			
Standard Mutter	C5	C-BSSH	12	05	L-70	2.5	12.3	(9.8)	2.8 Umdre- hungen 1 Reihe	4.2	6.9	max. 0.008	max. 1.0	Rechts
				10						2.7	4.1		max. 2.0	

kgf = N x 0.101972

Mit Mutter	Präzisionskategorie	Teilenummer	JPY Stückpreis: 1~4 Stck.				
			L150~200	L201~295	L296~400	L401~450	L451~600
Standard Mutter	C5	C-BSSH1205					-
		C-BSSH1210					

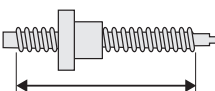


Ordering
Example Teilenummer - L
C-BSSH1205 - 200

Hinweise

- Mit lithiumverseiftem Schmierstoff gefüllt (Alvania-Fett S2 von Showa Shell Sekiyu K.K.).
- Zur Präzision der Kugelgewindetriebe siehe S. 2223 bis S. 2224.
- Für Einzelheiten zu Lagergehäusen siehe S. 753 bis S. 778.
- Achtung: Lassen Sie die Muttern nicht überlaufen, und trennen Sie die Muttern nicht von den Gewindewellen. Dies kann dazu führen, dass die Kugeln herausfallen oder die Kugelmutterführungsteile beschädigt werden.
- Beachten Sie, dass eine Kugelgewindewelle oder ein Kugelgewindetrieb bei Neigung aufgrund des eigenen Gewichts herausfallen kann.
- Die im Lieferumfang des Lagergehäuses enthaltene Hülse muss auf der Mutterseite des Kugelgewindetriebs installiert und angezogen werden.

(Keine Mutter überlaufen lassen)



(Keine Mutter abnehmen)

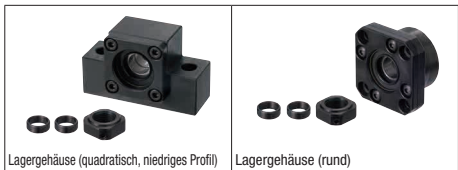


Alterations Teilenummer - L - (FC, KC usw.)
C-BSSH1205 - 386 - SWC13

Optionen	Code	Spez.
Keine Bearbeitung am Wellenende der Loslagerseite.	NC	Ohne Bearbeitung des Wellenendes auf der Loslagerseite. [Bestellnr.] NC
Kugelmutterausrichtung umgekehrt (Loslagerseite) (Festlagerseite) Std.	RLC	Umkehrung der Mutterausrichtung. [Bestellnr.] RLC
Überarbeitete Kugelmutterausrichtung am Wellenende der Loslagerseite	RNC	Ohne Sicherungsringnut am Wellenende auf der Loslagerseite. [Bestellnr.] RNC Keine Kombination mit FC verfügbar.
Änderung Bearbeitung Wellenende (Loslagerseite)	GC	Änderung der Bearbeitung auf der Loslagerseite. Q wählbar aus 6 oder 8. Y-Maß ist verkürzt. G = 1mm-Schritte [Bestellnr.] GC-Q8-G20 5 ≤ G ≤ Q x 3 Ohne Sicherungsringnut Keine Kombination mit FC verfügbar.
Änderung der Länge des Wellenendes der Loslagerseite	FC	Änderung der Länge des Wellenendes auf der Loslagerseite. FC = 1mm-Schritte [Bestellnr.] FC20 Größe L FC-Bereich 1205 7.9 11 ≤ FC ≤ 20 1210 Y-Maß ist verkürzt. Keine Kombination mit GC verfügbar.

Optionen	Code	Spez.
Nut am Wellenende der Festlagerseite Detailansicht der Nutmaße S. 684	KC	Mit einer Nut am Wellenende (Festlagerseite) KC = 1mm-Schritte [Bestellnr.] KC10 3 ≤ KC ≤ 14
Nut am Wellenende der Festlagerseite	KLC	Mit einer Nut in einem kundendefinierten Bereich am Wellenende (Festlagerseite). (Nuten-Abmessung entspricht KC.) K, S = 1mm-Schritte [Bestellnr.] KLC-K5-S1 4 ≤ K + S ≤ 14
Spannfläche am Wellenende (Festlagerseite)	SC	Mit einer Spannfläche am Wellenende (Festlagerseite). SC = 1mm-Schritte [Bestellnr.] SC7 5 ≤ SC ≤ 14
2 Spannflächen am Wellenende (Festlagerseite)	SWC SGC	Fügt zwei Spannflächen am Gewindeende der Festlagerseite hinzu. SWC: 90° Position, SGC: 120° Position 1mm-Schritte [Bestellnr.] SWC10 5 ≤ SWC/SGC ≤ 14

Zusatzausstattung: Eine Kombination der folgenden Teile ist erhältlich.



Lagergehäuse (quadratisch, niedriges Profil) Lagergehäuse (rund)
Adapter für Spindelmutter für C-Value-Kugelgewindetriebe sind nicht verfügbar.

Kombination mit Lagergehäusen

Teilenummer Ausführung	Kugelgewinde- trieb Gewindewelle Außen-Ø	Steigung	Empfohlenes Lagergehäuse			
			Teilenummer Ausführung	Nr.	Form	Seite
C-BSSH	12	05 10	C-BRW	10S	Rund	S. 769
			C-BUR	10		S. 770
			C-BSW	10S	Quadrat- tisch	S. 763
			C-BUN	10		S. 764

Im Gegensatz zu den oben aufgeführten Teilenummern ist eine Vielzahl an Lagergehäusen verfügbar. (S. 761~S. 778)

