



# Kugelformtrieb, gerollt, Standardmutter - Wellen-Ø 32, Steigung 5, 10 (C-BSSCH(K), C-BSSTH(K))

## Präzisionskategorie C7, C10

Zur Auswahl von Kugelformtrieben siehe S. 2223

Vergleichspunkte zwischen ähnlichen Artikeln

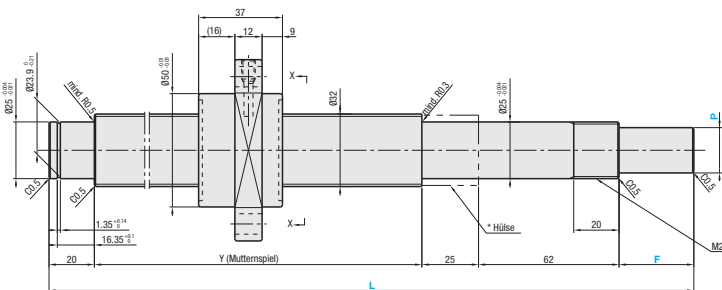
Tragzahl und Muttermaße von C-VALUE-Produkten unterscheiden sich von denen ähnlicher Produkte. (Einzelheiten siehe S. 763 bis S. 764.) Wenn Sie sich für C-VALUE-Produkte entscheiden, treffen Sie die richtige Auswahl, indem Sie die Spezifikationen ähnlicher Produkte vergleichen.

Ähnliche Artikelseiten S. 763 - S. 764



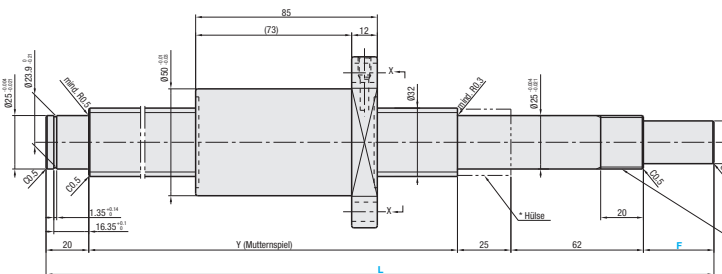
RoHS 10

C-BSSCH(K), C-BSSTH(K) 3205





P	Toleranz	*Enthaltene Hülse (1 Stck.)
11~18	0 - 0.011	M Werkstoff: Gemäß EN 1.1191
19, 20	0 - 0.013	S Oberflächenbehandlung: Brüniert

C-BSSCH(K), C-BSSTH(K) 3210



P	Toleranz	*Enthaltene Hülse (1 Stck.)
11~18	0 - 0.011	M Werkstoff: Gemäß EN 1.1191
19, 20	0 - 0.013	S Oberflächenbehandlung: Brüniert

Mutter Ausführung	Präzisionskategorie	Teilenummer		Steigung	1mm-Schritte			Y	Kugel-Ø	Kugel-Mitten-Ø	Schrauben-Kern-Ø	Anzahl der Kreisläufe	Tragzahl		Axialspiel	Drehrichtung
		Ausführung	Gewindewelle Außen-Ø		L	*F	*P						C (Dynamisch) kN	Co (Statisch) kN		
Standard Mutter	C7	C-BSSTH	32	5	250-2000	33	20	L - 140	3.175	33.08	(29.91)	3.8 Umdrehungen, 1 Reihe	6.3	20.7	max. 0.10	Rechts
		C-BSSTHK				33-60	11-20	L - (107 + F)								
		C-BSSCH				33	20	L - 140								
		C-BSSCHK				33-60	11-20	L - (107 + F)								
	C10	C-BSSTH		10	300-2000	33	20	L - 140	6.350	34.15	(27.80)	1 Umdrehung, 4 Reihen	23.0	60.7	max. 0.14	
		C-BSSTHK				33-60	11-20	L - (107 + F)								
		C-BSSCH				33	20	L - 140								
		C-BSSCHK				33-60	11-20	L - (107 + F)								

\*F und P sind nur für C-BSSCHK und C-BSSTHK konfigurierbar.  F ≤ P x 3  Y (Mutternspiel) + (Gesamtlänge der Mutter)

kgf = N x 0.101972

\*F und P sind nur für C-BSSCHK und C-BSSTHK konfigurierbar. \*F ≤ P x 3 \*Y (Mutterspiel) > (Gesamtlänge der Mutter) kgf = N x 0.101972

Mit Mutter	Präzisionskategorie	Teilenummer	JPY Stückpreis: 1~4 Stck.					
			L200~400	L401~600	L601~800	L801~1000	L1001~1200	L1201~1500
Standard Mutter	C7	C-BSSTH3205						
	C10	C-BSSCH3205						
	C7	C-BSSTH3210						
	C10	C-BSSCH3210						

Für den Preis von F, P konfigurierbare Ausführung addieren Sie JPY2,080 zum Preis der Standardausführung. z.B.) C-BSSCHK3205 - 300 - F30 - P12 → JPY20,390 + JPY2,080 = JPY22,470



Ordering Example

Teilenummer	-	L	-	F	-	P
C-BSSCH3205	-	600	-		-	
C-BSSCHK3210	-	888	-	F40	-	P15

### Hinweise

- Mit lithiumverseiftem Schmierstoff gefüllt (Alvania-Fett S2 von Showa Shell Sekiyu K.K.).
- Zur Präzision der Kugelformtriebe siehe S. 2223 bis S. 2224.
- Für Einzelheiten zu Lagergehäusen siehe S. 763 bis S. 778.
- Achtung: Lassen Sie die Muttern nicht überlaufen, und trennen Sie die Muttern nicht von den Gewindewellen. Dies kann dazu führen, dass die Kugeln herausfallen oder die Kugelführungsteile beschädigt werden.
- Die in diesem Produkt enthaltene Hülse muss in der gleichen Position installiert werden, wie in der Zeichnung durch "Hülse" angegeben. Die im Lieferumfang des Lagergehäuses enthaltene Hülse muss auf der Mutterseite des Kugelformtriebs installiert und angezogen werden.
- Beachten Sie, dass eine Kugelformwelle oder ein Kugelformtrieb bei Neigung aufgrund des eigenen Gewichts herausfallen kann.



Alterations

Teilenummer	-	L	-	F	-	P	(FC, KC usw.)
C-BSSTH3205	-	680	-		-		KC10

Optionen	Code	Spez.
Keine Bearbeitung der beiden Wellenenden (Glühbereich) 4-C Mutter Vorarbeiten Welle	WNC	Es wird keines der beiden Wellenenden bearbeitet. [Bestellnr.] WNC-S20-F80 Durch das Glühen ist eine Verringerung der Härte auf der geglätteten Fläche + 25mm vorne und hinten möglich. S + F ≤ L/2 L - (S + F) ≤ Y + 50 Auf der geglätteten Fläche + 25mm vorne und hinten kann der Axialschlag größer sein, als standardmäßig im Katalog angegeben.
Keine Bearbeitung am Wellenende der Loslagerseite	NC	Ohne Bearbeitung des Wellenendes auf der Loslagerseite. [Bestellnr.] NC
Kugelmutterausrichtung umgekehrt (Loslagerseite) (Festlagerseite) Std. Überarbeitet	RLC	Umkehrung der Mutterausrichtung. [Bestellnr.] RLC
Ohne Sicherungsringnut am Wellenende der Loslagerseite	RNC	Ohne Sicherungsringnut am Wellenende auf der Loslagerseite. [Bestellnr.] RNC Keine Kombination mit FC verfügbar.
Änderung Bearbeitung Wellenendes der Loslagerseite	GC	Änderung der Bearbeitung auf der Loslagerseite. Q wählbar aus 10, 12, 15 oder 25. G = 1mm-Schritte [Bestellnr.] GC - Q10 - G20 5 ≤ G ≤ Q x 3 Y-Maß ist verkürzt. Ohne Sicherungsringnut Keine Kombination mit FC verfügbar.
Änderung der Länge des Wellenendes der Loslagerseite	FC	Änderung der Länge des Wellenendes auf der Loslagerseite. FC = 1mm-Schritte [Bestellnr.] FC20 21 ≤ FC ≤ 60 Y-Maß ist verkürzt. Keine Kombination mit GC verfügbar.
Bohrungsbearbeitung am Auflagen-Seitenwellenende	MC	Mit einer Gewindebohrung am Wellenende (Loslagerseite). MC = 1mm-Schritte [Bestellnr.] MC40 M l l M8 x 1.25 20 28 ≤ MC ≤ 60

Optionen	Code	Spez.
Schlüsselflächen am Festlager Gehärteter Bereich unvollständig	SZC	Mit Schlüsselflächen am Wellenende (Festlagerseite). [Bestellnr.] SZC Die Kugellager fallen heraus, wenn die Kugelmutter mit den Schlüsselflächen in Kontakt kommt.
Nut am Wellenende der Festlagerseite Detailansicht der Nutmaße S. 684	KC	Mit einer Nut am Wellenende (Festlagerseite) KC = 1mm-Schritte [Bestellnr.] KC20 6 ≤ KC ≤ P x 3, KC ≤ F - 1
Nut am Wellenende der Festlagerseite K S	KLC	Mit einer Nut in einem kundendefinierten Bereich am Wellenende (Festlagerseite). (Nuten-Abmessung entspricht KC.) K, S = 1mm-Schritte [Bestellnr.] KLC - K20 - S3 7 ≤ K + S ≤ P x 3, K + S ≤ F - 1
Spannfläche am Wellenende (Festlagerseite)	SC	Mit einer Spannfläche am Wellenende (Festlagerseite). SC = 1mm-Schritte [Bestellnr.] SC20 5 ≤ SC ≤ P x 3, SC ≤ F - 1
2 Spannflächen am Wellenende (Festlagerseite) SWC SGC	SWC SGC	Fügt zwei Spannflächen am Gewindeende der Festlagerseite hinzu. SWC: 90° Position, SGC: 120° Position 1mm-Schritte [Bestellnr.] SWC10 5 ≤ SWC/SGC ≤ P x 3, SWC/SGC ≤ F - 1
Montage der Provisorischen Spezialwelle Übergangswelle Schraubenschaft	TAS	Die provisorische Spezialwelle ist geeignet, wenn Kugelformtriebe montiert sind. Beim Entfernen der Mutter von der Gewindewelle immer die Provisorische Spezialwelle verwenden. Informationen zur Installation siehe S. 685.

Zusatzausstattung: Eine Kombination der folgenden Teile ist erhältlich.



Lagergehäuse (quadratisch, niedriges Profil) Lagergehäuse (rund)  
Adapter für Spindelmutter für C-Value-Kugelformtriebe sind nicht verfügbar.

Kombination mit Lagergehäusen

Teilenummer Ausführung	Kugelformtrieb Ausführung	Gewindewelle, Außen-Ø	Steigung	Empfohlenes Lagergehäuse			
				Teilenummer Ausführung	Nr.	Form	Seite
C-BSSCH C-BSSTH	32	05 10		C-BRW	25	Quadratisch	S. 769
				C-BUR			S. 770
				C-BSW		Rund	S. 763
				C-BUN			S. 764

Im Gegensatz zu den oben aufgeführten Teilenummern ist eine Vielzahl an Lagergehäusen verfügbar. (S. 761 - S. 778)