

Miniatur-Linearführungen-Schmierstoffeinheiten- -Standard-Führungswagen Austauschbar mit leichtem Spiel-

Artikel für Linearführung			
Positionierungshilfen	Führungsschienen Distanzblöcke	Führungswagen Abfallschutz Staubschutz	Befestigungsteile Wagen/Schienen
S.581~ S.588			

CAD-Daten

Features: Führungswagen mit Schmierstoffeinheiten bieten langfristigen wartungsfreien Betrieb.

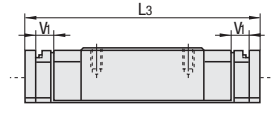


Führungswagen und -schienen können durch die austauschbare Ausführung mit leichtem Spiel ersetzt werden.

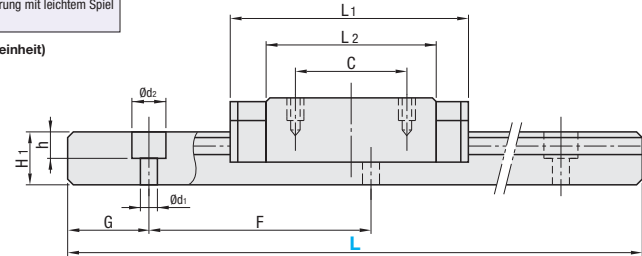
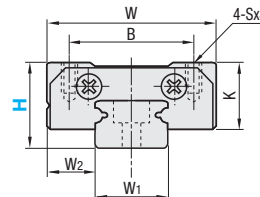
Werkstoff Härte	Führungsschienenbreite	Ausführung			L Maße	Spezifikationen für Führungswagen
		Sätze	Führungswagen	Führungsschienen		
Edelstahl (1.4125/ X105CrMo17) 56-60HRC	Standardausführung Führungsschienen	SAUS	SAU	SAUL	Frei wählbar	Mit Schmierstoffeinheit
		SAUPS	SAUP			
		SAUSL	SAU	SAULF	Wählbar	Mit Schmierstoffeinheit
	Breite Führungsschienen	SAUPS	SAUP			
		SAWS	SAW	SAWL	Frei wählbar	Mit Schmierstoffeinheit
		SAWPS	SAWP	SAWLF	Wählbar	Mit Schmierstoffeinheit

Wärmebeständigkeit: -20-80°C

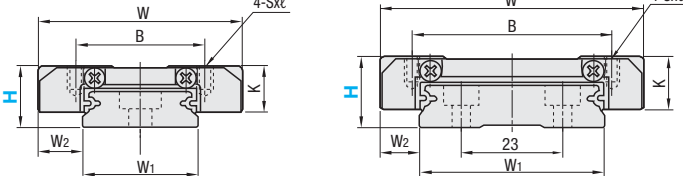
(Maße für Führungsschienen mit Schmierstoffeinheit)



Standard-Führungsschienen



Breite Führungsschienen



H16

Vorsichtsmaßnahmen

- Führungswagen sind mit Kugelkäfigen (Draht) ausgerüstet, um zu verhindern, dass Kugeln herausfallen. Siehe S.501
- Auf den Bezugflächen sind gerade Nuten eingebracht. Stellen Sie sicher, dass beim Zusammenstellen die Bezugslinien passen.
- Die Schienen können nicht zur Verlängerung verbunden werden.
- Laufparallelität ist der Wert, der nach Montage der Führungsschiene gemessen wird.

Andere

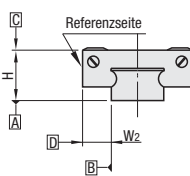
Über die Schmierstoffeinheit wird kontinuierlich frisches Schmieröl aus dem durchlässigen Kunststoffmaterial, das einen Großteil des Schmiermittels enthält, auf die Schienenflächen geleitet, wodurch ein langer wartungsfreier Betrieb gewährleistet wird.
- Für das Maß G bei der Ausführung mit konfigurierbarem Maß L, siehe S.507

Teilenummer	Führungswagenmaße										Führungsschienenmaße						
	Ausführung	H	W	L1	B	C	Sxℓ	L2	L3	V1	K	H1	W1	W2	Senkbohrungen d1xd2xh	F	G
Sätze SAUS SAUPS SAUSL SAUSL	Führungswagen	10	20	30	15	10	M3x3	20	36.4	3.2	7.8	5.5	9	5.5	3.5x6x4.5	20	7.5
	Führungsschienen	13	27	35.2	20	15	M3x3.5	21.8	42.2	3.5	10	7.5	12	7.5	3.5x6x4.5	25	10
		16	32	43.6	25	20	M3x4	27	51.8	4.1	12	9.5	15	8.5	3.5x6x4.5	40	15
Sätze SAWS SAWPS SAWSL SAWPSL	Führungswagen	12	30	39.8	21	12	M3x3	27.6	46.8	3.5	8	7.5	18	6	3.5x6x4.5	30	10
	Führungsschienen	14	40	45	28	15	M3x4	31	53	4	10	8.5	24	8	4.5x8x4.5	40	15
		16	60	56.6	45	20	M4x4.5	38.4	66.2	4.8	12	9.5	42	9	4.5x8x4.5	40	15

kgf=Nx0.101972

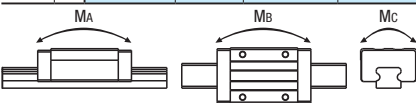
H	Tragzahl		Zulässiges statisches Moment		Gewicht		
	C (Dynamisch) (kN)	Co (Statisch) (kN)	MA/MB N + m	Mc N + m	Führungswagen kg	Führungsschienen kg/m	
Standard-Führungsschienen	10	1.49	2.15	6.1	9.9	0.02	0.35
	13	2.83	3.50	11.0	21.0	0.04	0.65
	16	5.55	6.60	26.0	49.0	0.07	1.05
Breite Führungsschienen	12	3.00	4.50	17.0	36.0	0.04	0.95
	14	4.35	6.35	29.0	71.0	0.08	1.40
	16	7.60	10.40	59.0	207.0	0.15	2.75

Standards für Vorlast und Genauigkeit



Radiales Spiel (µm)	
Austauschbare Ausführung mit leichtem Spiel	0-15
Maßgenauigkeit (µm)	
Höhe H Toleranz	±20
Höhe H paarweise Änderung	40
Breite W2 Toleranz	±20
Breite W2 variiert paarweise	40
Laufparallelität der Oberfläche C zur Oberfläche A	Siehe S.501
Laufparallelität der Oberfläche D zur Oberfläche B	

Standardklasse (Austauschbar-leichtes Spiel) hält die oben angegebenen Werte auch nach Tausch der Wagen noch ein.



Bestellbeispiel	Teilenummer	L
	SAUS10	- 155
	SAUL10	- 155
	SAU10	



- Frei wählbare Ausführung - nur Führungswagen
SA_S, SA_, SA_PS, SA_P, SAUL, SAWL

8 Arbeitstage (Frei wählbare Ausführung/nur Führungswagen)

Express A 5,00EUR/Stk. S. 88

Expressgebühr von 13,50 EUR für 3 oder mehr identische Teile.

- Ausführung für Maß L wählbar
SAUSL, SAUPS, SAWSL, SAWPSL, SAULF, SAWLF

10 Arbeitstage



Preis	Sätze	Mengenrabatt (Auf einen Cent abgerundet) S. 87
Stückz.	1-5	6 oder 7
Rabatt	5%	10%
	10-20	18%

Schienen, Führungswagen	Mengenrabatt (Auf einen Cent abgerundet) S. 87
Stückz.	1-5
Rabatt	5%
	10%
	23%

Standard-Schienen

Teilenummer	Frei wählbar L	€ Stückpreis				
		Sätze SAUS	SAUPS	Führungsschienen SAUL	SAU	SAUP
SAUS	10	55				
		75				
		95				
		115				
SAUPS (Mit Schmierstoffeinheiten)	13	155				
		195				
		275				
		120				
SAUL (Führungsschienen)	13	170				
		220				
		270				
		320				
SAU (Führungswagen)	16	370				
		470				
		150				
		230				
SAUP (Mit Schmierstoffeinheit Führungswagen)	16	310				
		430				
		550				
		670				

Breite Führungsschienen

Teilenummer	Frei wählbar L	€ Stückpreis						
		Sätze SAWS	SAWPS	Führungsschienen SAWL	SAW	SAWP		
SAWS	12	80						
		110						
		140						
		170						
		200						
		260						
		290						
		380						
		SAWPS (Mit Schmierstoffeinheiten)	14	110				
				150				
190								
230								
SAWL (Führungsschienen)	16	390						
		470						
		790						
		150						
SAW (Führungswagen)	16	230						
		310						
		430						
		550						
SAWP (Mit Schmierstoffeinheit Führungswagen)	16	670						
		990						



Optionen	Teilenummer	L	(LLC · RLC)
	SAUS10	- 155	LLC
	10	Arbeitstage	

Optionen	Opt.-Nr.	Spez.	Aufpreis
Beschnitt der Führungsschienenenden LLC	Zuschnitt links (LLC)	Bestellnr. LLC	5,00
		H N	
Führungsschiene wird geschnitten, wobei die Artikelkennziffer nach außen zeigt (Bezugsebene an der anderen Seite).	Zuschnitt rechts (RLC)	H N	5,00
		H N	

Nur bei frei wählbarer Ausführung. Gesamtlänge wird durch Bescheiden kürzer.

Teilenummer	Maß L wählbar (1mm-Schritte)	€ Stückpreis		
		Sätze SAUSL	SAUPS	Führungsschienen SAULF
SAUSL	10	56-74		
		76-94		
		96-114		
		116-154		
		156-194		
		196-274		
SAUPS (Mit Schmierstoffeinheiten)	13	121-169		
		171-219		
		221-269		
		271-319		
SAULF (Führungsschienen)	16	321-369		
		371-469		
		151-229		
		231-309		
		431-549		
		551-669		

Teilenummer	Maß L wählbar (1mm-Schritte)	€ Stückpreis				
		Sätze SAWSL	SAWPS	Führungsschienen SAWLF		
SAWSL	12	81-109				
		111-139				
		141-169				
		171-199				
		201-259				
		261-289				
		291-379				
		SAWPS (Mit Schmierstoffeinheiten)	14	111-149		
				151-189		
				191-229		
231-309						
SAWLF (Führungsschienen)	16	391-469				
		471-789				
		151-229				
		231-309				
		431-549				
		551-669				
		671-989				