

Blindverbinderteile

-Doppelverbindersätze für Vormontage-

Für dieses Teil sind Optionen erforderlich!

Option S-Bohrung
-S.655

CAD-Daten

Eigenschaften: Zwei Schrauben werden für die Verbindung verwendet. Zur Verlängerung von Profilen und Montage von Platten. Besonders flexible Verbindungsart.

Vormontierter Doppelverbinder-Sätze -Standardausführung-



Artikel im Bild werden in Packungen von 1 Stück geliefert.

Vormontierte Doppelverbindersätze -Ausführung Exzenternutten-

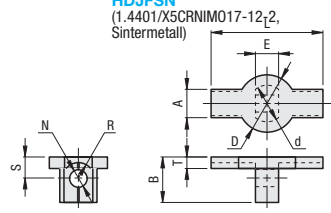


RoHS 10

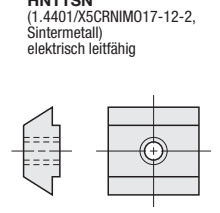
Artikel im Bild werden in Packungen von 1 Stück geliefert.

(Ref.)Ecke bei Verwendung dieses Verbinders

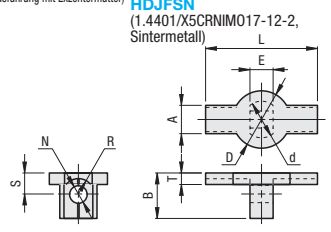
HDJSN (1) Doppelverbinder für Vormontage



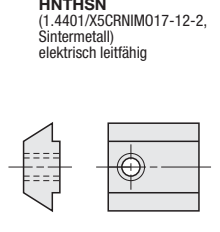
(2) Nutenstein für Vormontage



HDJHSN (1) Doppelverbinder für Vormontage



(2) Exzenternutten für Vormontage



Vor-montierte Doppel-verbinder	Teile-nummer	Für jede Richtung geeignet	Für Querrichtung geeignet	Für Längsrichtung geeignet	Für Bohrung über flache Platten im Verbindungsbereich geeignet	
HDJSN6 HDJHSN6	3030	0				
	3060	0				
	3090	0				
	HFS6 GFS6 EFS6	30120 5050 5050	0 0 0			
	CAF6 HFSY6	50100 100100	0 0			
	6060	0				
	6090	0				
	60120	0				
	3030	0		0		
	HFSF6 EFSF6	30550 5050	0 0			
HDJSN6 HDJHSN6 HDJFSN6	6060	0				
	HFSH6 EFSH6	3030 3060	0 0			
	HFSL6	3030	0			
	HFS6G	3050	0			
	HFS6B	3030 3060	0 0			
	HFS6L	30120 30120	0 0			
	HFS6B	5050	0			
	HFSF6B EFSF6B	3030	0		0	
	HFSL6B	3030	0			
	4040	0				
HDJSN6 HDJHSN6 HDJFSN6	HFS8 GFS8 EFS8 CAF8 HFSY8	4080 40120 40160 8090 80160	0 0 0 0 0			
	HFSH8	8080	0			
	HFSF8	4040	0			
	HFS6L	4080	0		0	
	HFS6B	4080	0		0	
	HFS6L	4040	0		0	
	HFS6L	4040	0		0	
	HFS6L	4040	0		0	
	HFS6L	4040	0		0	
	HFS6L	4040	0		0	
HDJSN6-45 HDJHSN6-45 HDJFSN6-45	HFS8B EFS8B	40120 40160	0 0			
	8080	0				
	80160	0				
	HFSF8B EFSF8B	4040	0		0	
	HFSL8B	4040	0			
	4040	0				
	4040	0				
	HFS8B	4545	0			
	HFS8L	4590	0			
	45180	0				
HDJSN8-45 HDJHSN8-45 HDJFSN8-45	GFS8 EFS8	5050 50100	0 0			
	6060	0				
	9090	0				
	90180	0				
	HFSF8 GFSF8 EFSF8	4545 4590 5050	0 0 0		0	
	HFSH8 EFSH8	6060 4545	0 0			
	HFSL8	4545	0			
	HFSL8	4590	0			
	HFSL8	4545	0		0	
	HFS8B EFS8B	5050 50100	0 0			
9090	0					
90180	0					
HFSF8B EFSF8B	4545	0		0		

Vormontierter Doppelverbinder-Sätze

Ausführung	Teilenummer	(1) Doppelverbinder für Vormontage (2 Stk.)	(2) Nutenstein für Vormontage (2 Stk.)	(3) Innensechskantschraube (2 Stk.)	€ Stückpreis	Mengenrabatt
Standard-	HDJSN (1.4401/X5CRNIMO17-12-2, Sintermetall)	Nr. 6	HDJFSN6	HNTTSN6-5	SCB5-25	1-99 Stk. 100-
		8	HDJFSN8	HNTTSN8-6	SCB6-35	
		8-45	HDJFSN8-45			
Radialversatz Muttern	HDJHSN (1.4401/X5CRNIMO17-12-2, Sintermetall)	Nr. 6	HDJFSN6	HNTHSN6	SCB5-25	
		8	HDJFSN8	HNTHSN8	SCB6-35	
		8-45	HDJFSN8-45			

(1) Doppelverbinder für Vormontage, einzeln ☹️ Ein Satz pro Verbindungsstelle erforderlich. ☹️ Satz mit 2 Stk.

Teilenummer	€ Stückpreis	Mengenrabatt
HDJFSN (Satz mit 2 Stk.)		100-
Nr. 6	29	7.9
Nr. 8	39	12
Nr. 8-45	44	16
		11.2
		4.5
		8
		6.2
		5.5
		14.9
		20

HDJRN **Werkstoff:** 1.4301/X5CRN18-10

Teilenummer	Nr.	D	L	P	M	Gewicht (g)	€ Stückpreis	Mengenrabatt
HDJRN	6	11	29.8	20.6	5	43		
	8	13	39.8	25	6	52		
8-45		15	44.8	29	6	56		

Teilenummer	Nr.	Verfügbare Profile	Doppelverbinder für Vormontage	Verschraubung
HDJRN	6	HFS6-3030	HDJFSN6	CBM5-40
	8	HFS8-4040	HDJFSN8	CBM6-50
8-45		HFS8-4545	HDJFSN8-45	CBM6-50

Beispiel für Profilverbindung **Beispiel für Montage eines Profils auf einer Platte** **Beispiel für Verbindung mit gebogenen Profilen**

ex Beispiel Verbindung mit Doppelverbinder für Vormontage (Verbindung in Profilmitte)

Schritt 1 Vorderansicht Seitenansicht Entwurfszeichnung

Schritt 2 Vorderansicht Seitenansicht Entwurfszeichnung

Schritt 3 Vorderansicht Seitenansicht Entwurfszeichnung

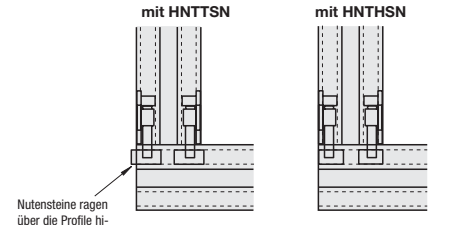
Schritt 4 Vorderansicht Seitenansicht Entwurfszeichnung

Schritt 5 Vorderansicht Seitenansicht Entwurfszeichnung

Schritt 6 Vorderansicht Seitenansicht Entwurfszeichnung

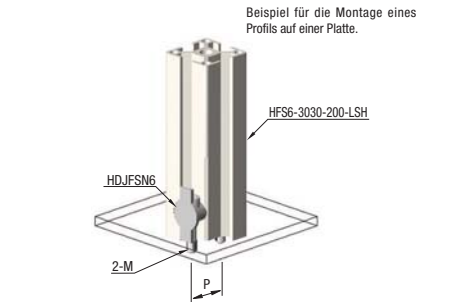
Verbindung an der Profilecke mit Doppelverbindern für Vormontage

Bei Verwendung von HNTHSN6 anstelle von (2) HNTTSN6-5 können Doppelverbinder für Vormontage an der Ecke des Profils montiert werden.



Doppelverbindersätze für Vormontage mit Exzenter-Nutenstein Wird zur Montage von Verbindern mit Winkel, Bundverbindern und Winkelprofilen verwendet.

Die zulässige Last ist identisch mit der Last bei Verwendung eines Verbinders.



Teilenummer	Verwendetes Profil	M	P
HDJFSN	6	HFS6-3030	20.6
		HFS6-5050	40.6
	HFS6-6060	50.6	
	8-45	HFS8-4040	25
		HFS8-8080	65
		HFS8-4545	29
HFS8-5050		34	
	HFS8-6060	44	
	HFS8-9090	74	

☹️ Diese Form mit anderer Oberfläche oder anderem Werkstoff ist ebenfalls geeignet.