

SICHERHEITSABDECKUNGEN

Für Serien 12000 - 3500 - 600H - 6000

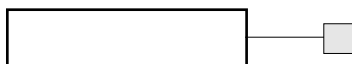
Die Sicherheitsabdeckungen schützen den Schalter gegen eine versehentliche Betätigung des Hebels. Wenn die Abdeckung geöffnet ist, kann der Hebel frei betätigt werden. Wenn die Abdeckung heruntergedrückt wird, ist der Hebel festgehalten. Die Abdeckungen werden auf Schaltern mit Gewindebuchse Ø 11,9 (.468) oder Ø 12 (.472) mit Hebel 17,5 (.688) eingesetzt.

Achtung : Um ein korrektes Funktionieren der Schalter zu garantieren, ist eine genaue Positionierung und Fixierung der Abdeckung erforderlich.

MATERIALIEN

- Grundplatte : Stahl, schwarzmatte
- Haube : Duroplast

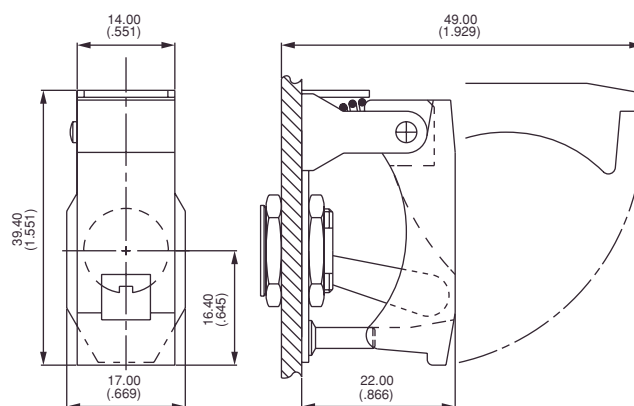
GRUND-AUSFÜHRUNG



Serie 20 - für Schalter ohne Mittelstellung

- Der Hebel wird in untere Stellung gedrückt und festgehalten

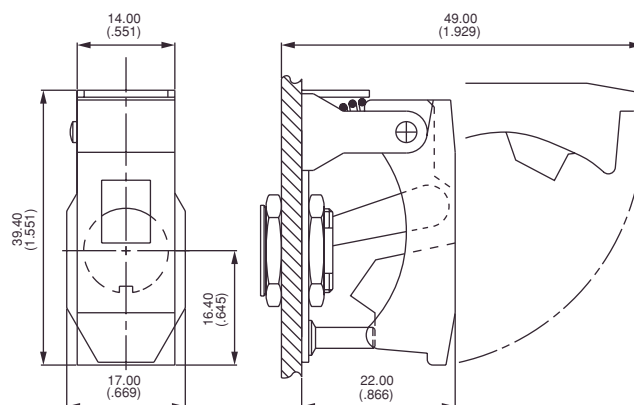
Teilenummer	Farbe
22	Grau
23	Weiß
24	Orange
25	Schwarz
26	Rot
27	Grün
28	Gelb
25/28	Schwarz/gelb gestreift



Serie 30 - für Schalter mit Mittelstellung

- Der Hebel wird in obere Stellung gedrückt und festgehalten

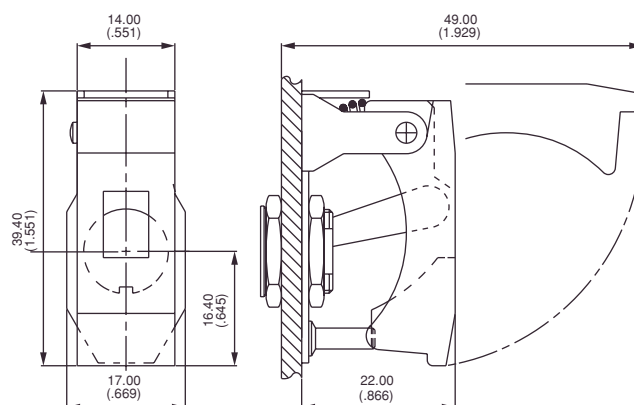
Teilenummer	Farbe
32	Grau
33	Weiß
34	Orange
35	Schwarz
36	Rot
37	Grün
38	Gelb
39	Blau
35/38	Schwarz/gelb gestreift



Serie 40 - für Schalter ohne Mittelstellung

- Der Hebel wird in obere Stellung gedrückt und festgehalten

Teilenummer	Farbe
42	Grau
43	Weiß
44	Orange
45	Schwarz
46	Rot
47	Grün
48	Gelb
49	Blau
45/48	Schwarz/gelb gestreift



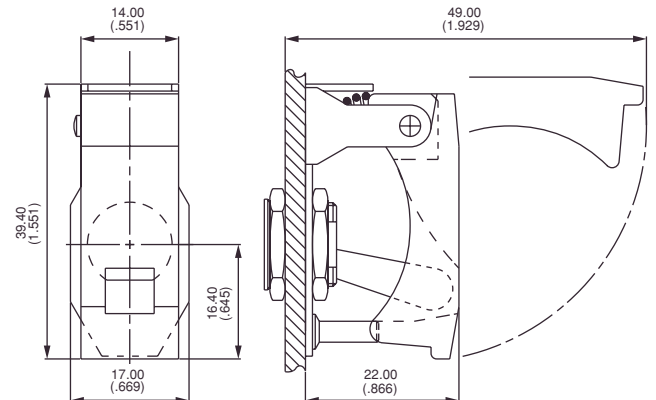
SICHERHEITSABDECKUNGEN

Für Schalter mit abgeflachter Buchse Ø 11,9 (15/32)

Serie 50 - für Schalter ohne Mittelstellung

- Der Hebel wird in untere Stellung gedrückt und festgehalten

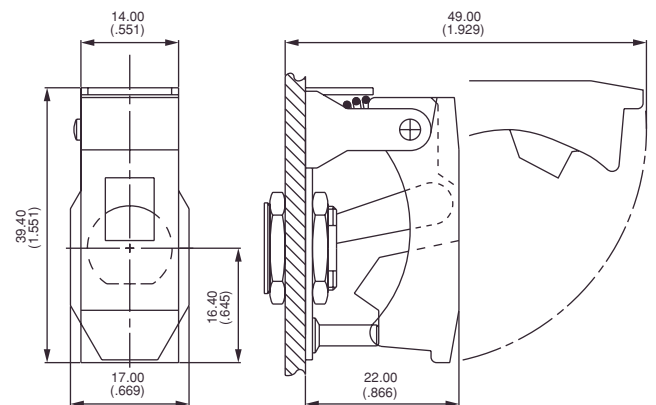
Teilenummer	Farbe
52	Grau
53	Weiß
54	Orange
55	Schwarz
56	Rot
57	Grün
58	Gelb
59	Blau
55/58	Schwarz/gelb gestreift



Serie 60 - für Schalter mit Mittelstellung

- Der Hebel wird in obere Stellung gedrückt und festgehalten

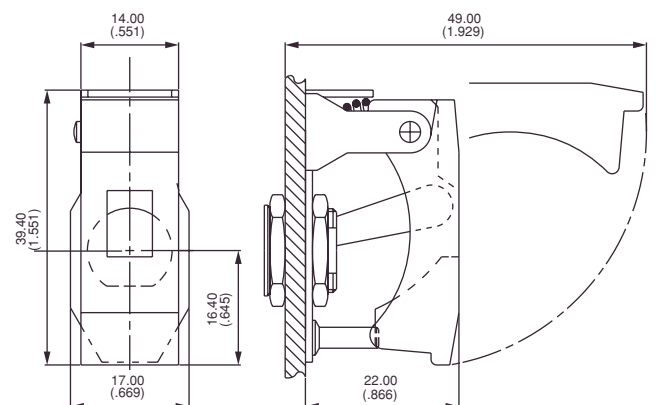
Teilenummer	Farbe
62	Grau
63	Weiß
64	Orange
65	Schwarz
66	Rot
67	Grün
68	Gelb
69	Blau
65/68	Schwarz/gelb gestreift



Serie 70 - für Schalter ohne Mittelstellung

- Der Hebel wird in obere Stellung gedrückt und festgehalten

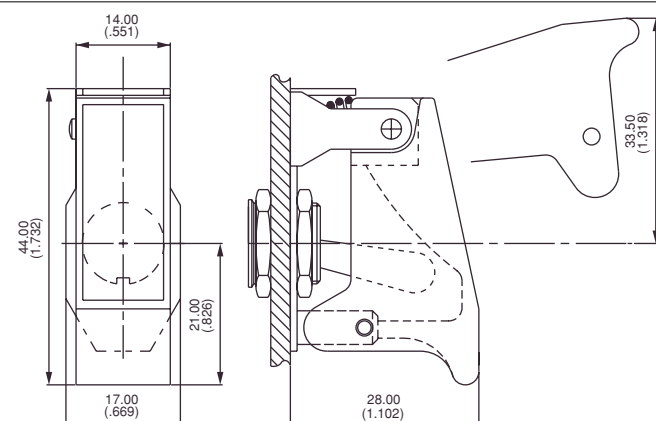
Teilenummer	Farbe
72	Grau
73	Weiß
74	Orange
75	Schwarz
76	Rot
77	Grün
78	Gelb
79	Blau
75/78	Schwarz/gelb gestreift



Serie 20PN - für Schalter ohne Mittelstellung

- Der Hebel wird in untere Stellung gedrückt und festgehalten

Teilenummer	Farbe
22PN	Grau
23PN	Weiß
24PN	Orange
25PN	Schwarz
26PN	Rot
27PN	Grün
28PN	Gelb
29PN	Blau

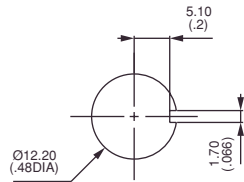


Bei dieser Type sind die Löcher für die Plombierung Standard.

SICHERHEITSABDECKUNGEN

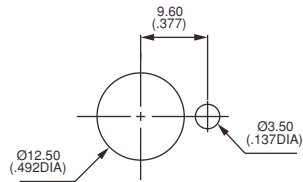
FRONTPLATTENAUSSCHNITT

Serien 20 - 30 - 40

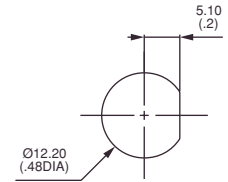


Mit Nut

Serien 50 - 60 - 70

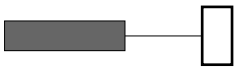


Mit Positionsscheibe



Abgeflacht

OPTIONEN



P Löcher für Plombierung

Markierung : auf Anfrage.

Weitere Typen erhältlich, zum Beispiel Type mit Hebel in Mittelstellung festgehalten : auf Anfrage.

