

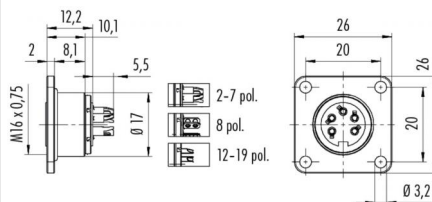
Bezeichnung **Polzahl: 2, Flanschdose, Viereckflansch, löten**

Bereich **M16 IP67 Serien 423/ 723/ 425**
Bestellnummer **09 0104 300 02**

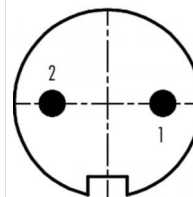
Abbildung



Maßzeichnung



Polbild



| | X | Y |
|---|-------|------|
| 1 | 3,50 | 0,00 |
| 2 | -3,50 | 0,00 |

Die Montageanleitung finden Sie auf der nachfolgenden Seite.

Technische Daten

Allgemeine Kennwerte

| | |
|-----------------------------|----------------------|
| Steckverbinder-Bauform | Flanschdose |
| Steckverbinder Verriegelung | schraub |
| Anschlussart | löten |
| Anschlußquerschnitt (mm) | 0,75 mm ² |
| Anschlußquerschnitt (AWG) | 20 |
| Obere Grenztemperatur | 95 °C |
| Untere Grenztemperatur | -40 °C |

Kabeldaten

| | |
|-------------|----|
| Zulassung 1 | UL |
|-------------|----|

Elektrische Kennwerte

| | |
|-------------------------|-------------------|
| Bemessungsspannung | 250 V |
| Bemessungs-Stoßspannung | 1500 V |
| Verschmutzungsgrad | 1 |
| Überspannungskategorie | I |
| Isolierstoffgruppe | III |
| Bemessungsstrom (40°C) | 7 A |
| Durchgangswiderstand | ≤ 5 mΩ |
| EMV-Tauglichkeit | nicht schirmbar |
| Schutzart | IP67 |
| Mechanische Lebensdauer | > 500 Steckzyklen |

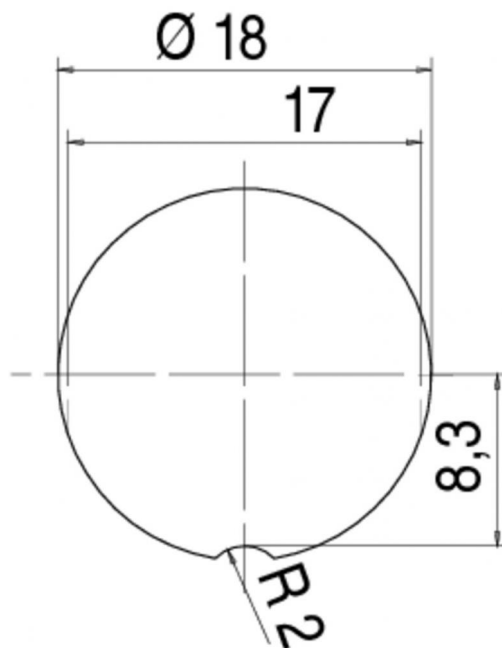
Werkstoffe

| | |
|------------------------|-----------------|
| Material Kontakt | CuZn (Messing) |
| Kontaktoberfläche | Ag (Silber) |
| Material Kontaktkörper | PBT (UL 94 V-0) |

Bezeichnung Polzahl: 2, Flanschdose, Viereckflansch, löten

Bereich M16 IP67 Serien 423/ 723/ 425
Bestellnummer 09 0104 300 02

Montageanleitung / Montageausschnitt



Bezeichnung **Polzahl: 2, Flanschdose, Viereckflansch, löten**

Bereich **M16 IP67 Serien 423/ 723/ 425**
Bestellnummer **09 0104 300 02**

Sicherheitshinweise

Der Steckverbinder darf nicht unter Last gesteckt oder getrennt werden. Eine Nichtbeachtung sowie unsachgemäße Verwendung kann Personenschäden zur Folge haben.

Die Steckverbinder sind für Einsatzbereiche im Anlagen-, Steuerungs- und Elektrogerätebau entwickelt worden. Die Überprüfung, ob die Steckverbinder auch in anderen Einsatzgebieten verwendet werden können, obliegt dem Anwender.

Steckverbinder mit der Schutzart IP 67 und IP 68 sind nicht für die Verwendung unter Wasser geeignet. Beim Einsatz im Freien müssen die Steckverbinder gesondert gegen Korrosion geschützt werden. Weitere Infos zu den IP Schutzarten siehe im Bereich Downloadcenter „Technische Informationen“

Der Steckverbinder ist nicht für Netzspannungen geeignet. Bitte beachten Sie die Verschmutzungsgrade und die Überspannungskategorie. Weitere Infos hierzu siehe Bereich Downloadcenter „Technische Informationen“.