

6-fach geprüft

ⓓ

5p. St., 5p. Wü.
8 p., 8p. DIN

12-19 pol.

Bestell-Nr.:

3 pol.	680-4-09-0308-80-03
5 pol.	680-4-09-0316-80-05
5 pol. St.	680-4-09-0320-80-05
5 pol. Wü.	680-4-09-0460-80-05
6 pol.	680-4-09-0324-80-06
8 pol.	680-4-09-0070-80-08
8 pol. DIN	680-4-09-0474-80-08
12 pol.	680-4-09-0332-80-12
14 pol.	680-4-09-0054-80-14
16 pol.	680-4-09-0340-80-16
19 pol.	680-4-09-0336-80-19

ⓐ

Index '89' 2my Au
Index '86' Ringm. schwarz
Index '83' 6kt-Mutter
Index '87' schwarz, ohne Ringmutter
Index '334' Basis '89' speziell für die Fa. Fife bevorratet

ⓒ

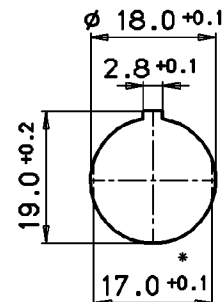
Index '334' Basis '89' speziell für die Fa. Fife bevorratet

ⓓ

Index '289' 0.8my Au

Montageausschnitt

M.1:1



*alternativ



franz binder gmbh+co.
elektrische bauelemente kg

Schutzvermerk
DIN 34-1-D

Liefervorschrift

				1994	Datum	Name	Benennung Flanschdose Frontmontage, löten	Blatt 1 von 3
				Bearb.	19.5.	C.Herm		
				Gepr.	27.6.			
				Norm				
d	12741	07.01.10	Ung.				Zeichnungs-Nr. 06-6804-0008	
c	5822	05.03.03	To.	Serie:	680			
b	4856/995	10.06.96	Er.					
a	3984/865	21.09.94	He.					
Index	Änderung	Datum	Name	Maßstab:	3:1; 1:1	Ersf.:	Ersd.:	