

Bezeichnung **Polzahl: 3+PE, Flanschstecker, S-Kodierung, mit Litzen, Befestigungsgewinde M16x1,5**

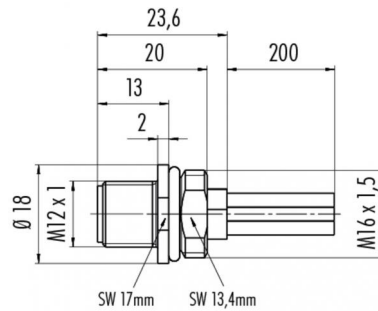
Bereich **M12-S, M12-K Serien 814 S-Kodierung**

Bestellnummer **09 0691 300 04**

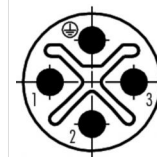
Abbildung



Maßzeichnung

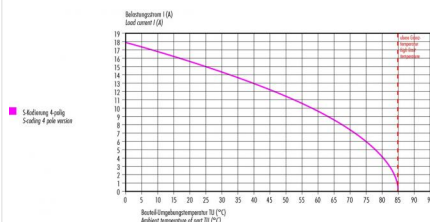


Polbild



- 1 schwarz/black
- 2 schwarz/black
- 3 schwarz/black
- 4 gelb/grün/yellow/green

Deratingkurve



Die Montageanleitung finden Sie auf der nachfolgenden Seite.

Technische Daten

Allgemeine Kennwerte

Steckverbinder-Bauform	Flanschstecker
Steckverbinder Verriegelung	schraub
Anschlussart	Litzen
Anschlußquerschnitt (mm)	1,38 mm ²
Anschlußquerschnitt (AWG)	16
Obere Grenztemperatur	85 °C
Untere Grenztemperatur	-40 °C

Elektrische Kennwerte

Bemessungsspannung	630 V
Bemessungs-Stoßspannung	6000 V
Verschmutzungsgrad	3
Überspannungskategorie	III
Isolierstoffgruppe	II
Bemessungsstrom (40°C)	12 A
Durchgangswiderstand	≤ 5 mΩ
Schutzart	IP68
Mechanische Lebensdauer	> 100 Steckzyklen

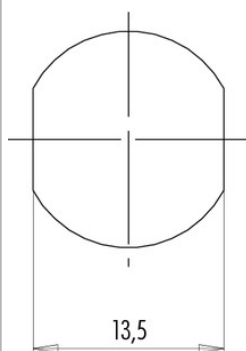
Werkstoffe

Material Kontakt	CuZn (Messing)
Kontaktoberfläche	Au (Gold)
Material Kontaktkörper	PA

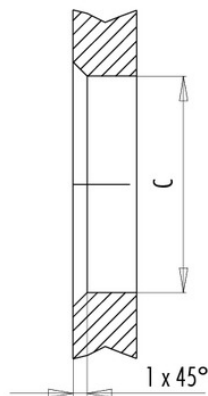
Bezeichnung **Polzahl: 3+PE, Flanschstecker, S-Kodierung, mit Litzen, Befestigungsgewinde M16x1,5**
 Bereich **M12-S, M12-K Serien 814 S-Kodierung**
 Bestellnummer **09 0691 300 04**

Montageanleitung / Montageausschnitt

Mit Fläche als Verdrehschutz
 With flats as anti-rotation device

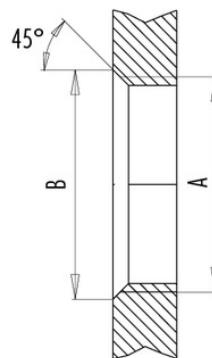


Mit Durchgangsbohrung
 With bore hole



alternativ/alternativ

Mit Gewinde, einschraubbar
 With thread to screw in



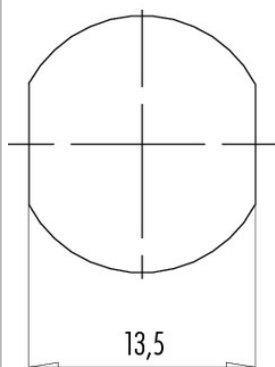
	A	B	C
PG 9	PG 9	16,2	15,3
M16x1,5	M16x1,5	17,0	16,1

Anzugsdrehmoment/Tightening torque

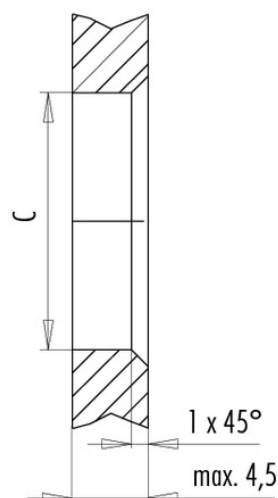
Metallgehäuse/Metal housing 6,25 Nm
 Kunststoffgehäuse/Plastic housing 3,75 Nm

Montageanleitung / Montageausschnitt

Mit Fläche als Verdrehschutz
 With flats as anti-rotation device



Mit Durchgangsbohrung
 With bore hole



	C
PG 9	15,3
M16x1,5	16,1

Anzugsdrehmoment/Tightening torque

Metallgehäuse/Metal housing 6,25 Nm
 Kunststoffgehäuse/Plastic housing 3,75 Nm

Bezeichnung	Polzahl: 3+PE, Flanschstecker, S-Kodierung, mit Litzen, Befestigungsgewinde M16x1,5
Bereich	M12-S, M12-K Serien 814 S-Kodierung
Bestellnummer	09 0691 300 04

Sicherheitshinweise

Der Steckverbinder darf nicht unter Last gesteckt oder getrennt werden. Eine Nichtbeachtung sowie unsachgemäße Verwendung kann Personenschäden zur Folge haben.

Die Steckverbinder sind für Einsatzbereiche im Anlagen-, Steuerungs- und Elektrogerätebau entwickelt worden. Die Überprüfung, ob die Steckverbinder auch in anderen Einsatzgebieten verwendet werden können, obliegt dem Anwender.

Durch den Anwender sind geeignete Sicherheitsvorkehrungen zu treffen, damit der Steckverbinder nicht versehentlich gelöst werden kann.

Steckverbinder mit der Schutzart IP 67 und IP 68 sind nicht für die Verwendung unter Wasser geeignet. Beim Einsatz im Freien müssen die Steckverbinder gesondert gegen Korrosion geschützt werden. Weitere Infos zu den IP Schutzarten siehe im Bereich Downloadcenter „Technische Informationen“