

SCHUTZZEICHEN NACH DIN 34 BEZEICHNUNG

Modell	L	L1	B	B1	H	H1	E	E1	F	F1	D	K	l1	l2	M	N	Wahlweise mit Frontplatte	
EG 1030	100	95	54	49	30	25	66	66	39	39	/	/	27	17	37	24	+0.2 -0.1	
EG 1040	100	95	54	49	40	35	66	66	39	39	/	/	27	17	37	24	+0.2 -0.1	
EG 1230	125	117.8	67	59.8	30	24	97	86	39	4.8	105	30	29	21	50	40	+0.2 -0.1	
EG 1240	125	117.8	67	59.8	40	34	97	86	39	4.8	105	30	29	21	50	40	+0.2 -0.1	X
EG 1250	125	117.8	67	59.8	50	44	97	86	39	4.8	105	30	29	21	50	40	+0.2 -0.1	X
EG 1530	150	142.8	82	74.8	30	24	122	116	54	63	130	40	34	21	65	55	+0.3 -0.2	
EG 1545	150	142.8	82	74.8	45	39	122	116	54	63	130	40	34	21	65	55	+0.3 -0.2	X
EG 1560	150	142.8	82	74.8	60	54	122	116	54	63	130	40	34	21	65	55	+0.3 -0.2	X
EG 2030	200	192.8	112	104.8	30	24	172	153.7*	84	88.9	180	44	36	36	95	97.4	+0.4 -0.2	
EG 2050	200	192.8	112	104.8	50	44	172	153.7*	84	88.9	180	44	36	36	95	97.4	+0.4 -0.2	X
EG 2070	200	192.8	112	104.8	70	64	172	153.7*	84	88.9	180	44	36	36	95	97.4	+0.4 -0.2	X

* = 7mm über Mitte nach oben

Maßstab: 1:1

Zchn.Nr: 1K 5010.352.03

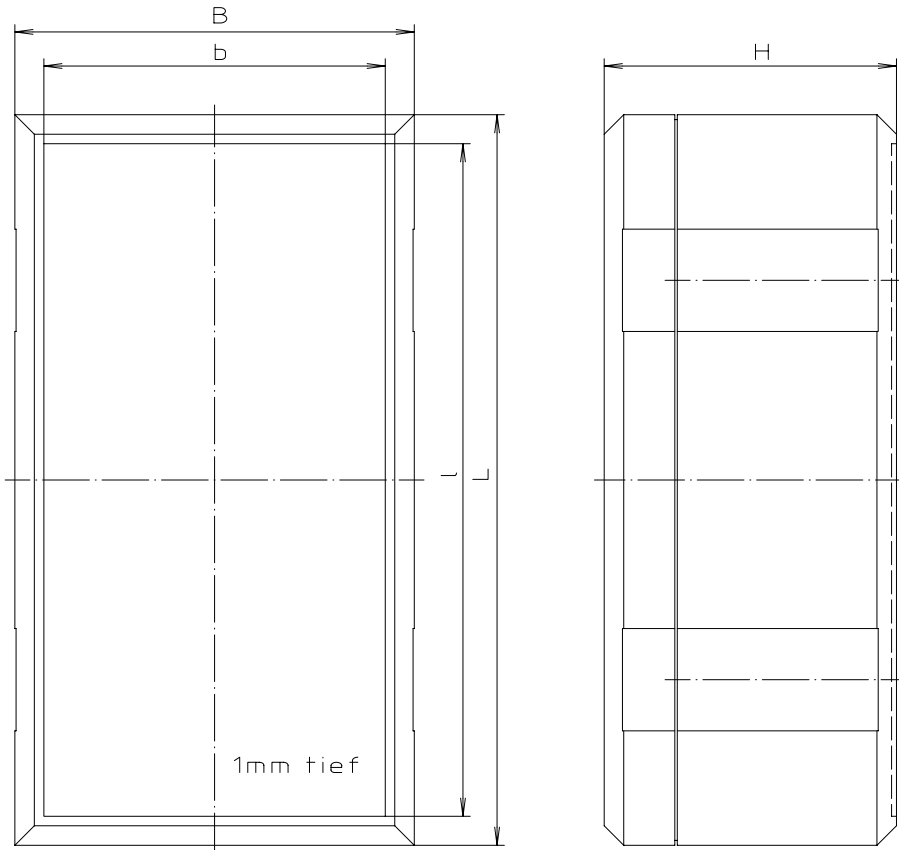
Artikel:ELEGANT
Größe I-IV ohne GWDBU
Katalogzeichnung

BOPLA
A Pleuro Pleuro Company

DISK: 2 801 034
Datum: 05.08.93 OK



„Schutzvermerk nach DIN 34 beachten.“



Modell	L	l	B	b	H
EG 1230 F(L)	125	113.2 ^{+0.4} _{-0.2}	67	55.2 ^{+0.3} _{-0.2}	31
EG 1240 F(L)	125	113.2 ^{+0.4} _{-0.2}	67	55.2 ^{+0.3} _{-0.2}	41
EG 1250 F(L)	125	113.2 ^{+0.4} _{-0.2}	67	55.2 ^{+0.3} _{-0.2}	51
EG 1530 F(L)	150	138.2 ^{+0.5} _{-0.3}	82	70.2 ^{+0.3} _{-0.2}	31
EG 1545 F(L)	150	138.2 ^{+0.5} _{-0.3}	82	70.2 ^{+0.3} _{-0.2}	46
EG 1560 F(L)	150	138.2 ^{+0.5} _{-0.3}	82	70.2 ^{+0.3} _{-0.2}	61
EG 2030 F(L)	200	188.2 ^{+0.6} _{-0.3}	112	100.2 ^{+0.4} _{-0.2}	31
EG 2050 F(L)	200	188.2 ^{+0.6} _{-0.3}	112	100.2 ^{+0.4} _{-0.2}	51
EG 2070 F(L)	200	188.2 ^{+0.6} _{-0.3}	112	100.2 ^{+0.4} _{-0.2}	71

Weitere Maße siehe Standard-Gehäuse ohne Folientastaturfläche !

Maßstab : 1:1

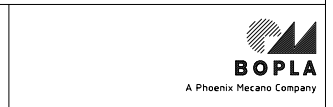


Zchn.Nr: 3K 5010.353.02

Artikel: EG F(L)
OT ohne GWDBU
Katalogzeichnung

-
-
-
-
-
-
-
-
-
-
3621

Ae.Nr: Datum:



DISK : 2 801 147
Datum: 10.01.94 OK