

6-polig, 6-polig + 1 NO/NC, IP 66 / 67

Kunststoffgehäuse mit hoher mechanischer Festigkeit, hoher UV-Beständigkeit und großen Anschlussräumen.



ohne Hilfskontakte

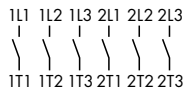
Schaltleistung AC-23B (A)	Dauerstrom (I _{the})	Artikelnummer	Griffart	ab Lager lieferbar
3 x 400 V	6-polig			
5,5 kW	20 A	KG10 T106/33 KS51V	[Knob]	
7,5 kW	25 A	KG20B T106/33 KL11V		
11 kW	32 A	KG32B T106/33 KL11V	[Knob]	
15 kW	40 A	KG41B T106/33 KL71V		
22 kW	63 A	KG64B T106/33 KL71V		
30 kW	80 A	KG80C T106/34 STM ^{1,3}	[Lever]	
37 kW	100 A	KG100C T106/34 STM ^{1,3}		
45 kW	125 A	KG125 T106/87 STM ^{1,3}	[Lever]	
55 kW	160 A	KG160 T106/87 STM ^{1,3}		
132 kW	275 A	C316 T106/47 STM ²		

mit Hilfskontakten (1 NO, 1 NC)

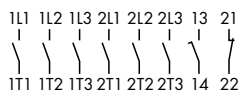
Schaltleistung AC-23B (A)	Dauerstrom (I _{the})	Artikelnummer	Griffart	ab Lager lieferbar
3 x 400 V	6-polig	2 Hilfskontakte (1 NO, 1 NC)		
5,5 kW	20 A	KG10 T106/40 KS51V	[Knob]	•
7,5 kW	25 A	KG20B T106/40 KL11V		•
11 kW	32 A	KG32B T106/40 KL11V	[Knob]	•
15 kW	40 A	KG41B T106/40 KL71V		•
22 kW	63 A	KG64B T106/40 KL71V		•
30 kW	80 A	KG80C T106/41 STM ¹	[Lever]	
37 kW	100 A	KG100C T106/41 STM ¹		
45 kW	125 A	KG125 T106/91 STM ¹	[Lever]	
55 kW	160 A	KG160 T106/91 STM ¹		
132 kW	275 A	C316 T106/48 STM ²		

¹ Schutzart IP 65 | ² Schalter mit Kabeleinführungsstutzen

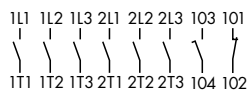
6-polig



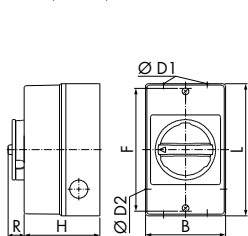
6-polig mit Hilfskontakte KG



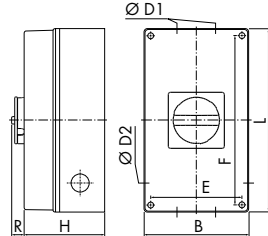
6-polig mit Hilfskontakte C316



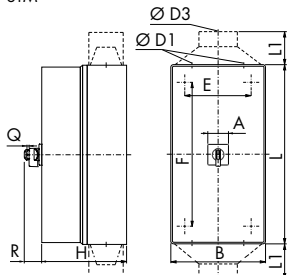
KS51V, KL51V, KL11V



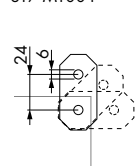
KL71V



STM



Befestigungskit ST7 M100 P



Sperrvorrichtung	Maximale Anzahl Vorhängeschlösser		
	Frontschild	Bügel-Ø	Anzahl Schlösser
[Symbol]	74 x 74	9	3
[Symbol]	88 x 88	9	4
[Symbol]	130 x 130	9	4

	A	B	D1	D2	D3	E	F	H	L	LI	R	Q
KG10 ... KS51V	85	2 x 20/25	20			110	90	120	17			
KG20B, KG32B ... KL11V	100	2 x 25	25			178	93	190	17			
KG41B, KG64B ... KL71V	145	2 x 40	25			124	229	107	250	17		
KG80C, KG100C ... STM	88	200	2 x 40/50, 3 x 20			172	272	172	300	49,3		
KG125, KG160 ... STM	88	300	2 x 63, 1 x 20			272	372	172	400	73	9	
C316 ... STM	130	380	2 x 20		2 x 28-60 ⁴	354	534	280	560	110	86,5	9,2

⁴ Bereich verwendbarer Kabeleüßendurchmesser

< Zurück zum Kapitelverzeichnis >



6-polig

Komplett-/Lagergeräte