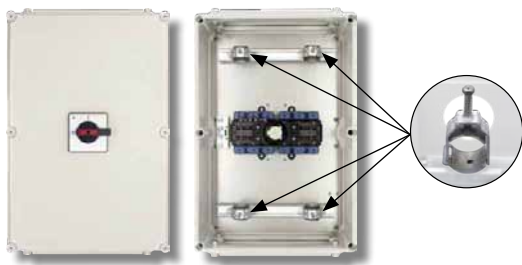
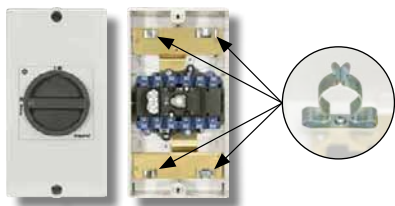


Für EMV-gerechtes Anschließen, 6-polig + 1 NO/NC, IP 66 / 67

Kunststoffgehäuse mit hoher mechanischer Festigkeit, hoher UV-Beständigkeit und großen Anschlussräumen.



Größere Außen-Ø bei geschirmten Leitungen beachten.

mit Hilfskontakten (1 NO + 1 NC)

Für Verschraubung	Schaltleistung AC-23B (A)	Artikelnummer	Griffart	ab Lager lieferbar
3 x 400 V				
M25	7,5 kW	KG20B T106/D-A046 KL11V		
M25	11 kW	KG32B T106/D-A040 KL11V		
M40	15 kW	KG41B T106/D-A032 KL71V		
M40	22 kW	KG64B T106/D-A038 KL71V		
M50	30 kW	KG80C T106/D-A055 STM		
M50	37 kW	KG100C T106/D-A049 STM		
M63	45 kW	KG125 T106/D-A031 STM		
M63	55 kW	KG160 T106/D-A024 STM		
M63	90 kW	C200-4 T106/D-A001 STM		
M72	132 kW	C316 T106/D-A033 STM		

Hinweis:

Die Reparatur- und Wartungsschalter für EMV-gerechtes Anschließen von FU-gesteuerten Antrieben sind mit großflächig verbundenen Schirmklammern (KS- und KL-Gehäuse) oder mit auf Schienen montierten Bügelschellen (STM-Gehäuse) zur unterbrechungsfreien Durchleitung des Kabelschirmes ausgestattet.

Bei Anordnung des Reparaturschalters zwischen FU und Motor ist dieser als Trennschalter bis 400 Hz und als Lastschalter bei Frequenzen von 40 Hz bis 100 Hz einsetzbar.

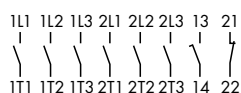
Jeder Reparaturschalter hat standardmäßig zwei Hilfskontakte, einen Öffner- und einen Schließerkontakt. Über den Schließerkontakt (20 ms voreilend) kann der FU vor dem Öffnen der Hauptkontakte des Schalters ausgeschaltet werden.

Bei der Bemessung des Schalters ist zu beachten, dass der Motor durch höhere Verluste bei FU-Betrieb eine ca. 10% höhere Stromaufnahme haben kann. Bei einem Motor mit beispielsweise 7,5 kW Leistung wäre der Motorstrom mit 16,7 A statt mit 15,2 A festzulegen.

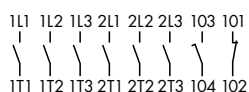
Kabel-Ø Schirm

	KG20B/KG32B	12 – 16
	KG41B/KG64B	23 – 29
	KG80C/KG100C	28 – 34
	KG125/KG160/C200-4	34 – 40
	C316	46 – 52

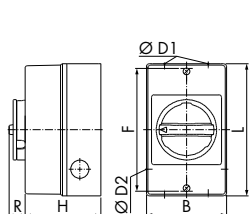
6-polig mit Hilfskontakte KG



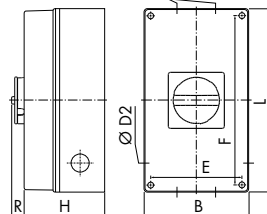
6-polig mit Hilfskontakte C200-4/C316



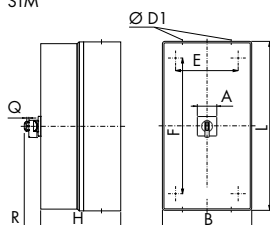
KL11V



KL71V



STM



Maximale Anzahl Vorhängeschlösser

Sperrvorrichtung	Frontschild	Bügel-Ø	Anzahl Schlösser
	74 x 74	9	3
	88 x 88	10	3
	88 x 88	9	4
	130 x 130	9	4

	A	B	D1	D2	E	F	H	L	R	Q
KG20B, KG32B ... KL11V	100	2 x 25	25		178	93	190	17		
KG41B, KG64B ... KL71V	145	2 x 40	25		124	229	107	250	17	
KG80C, KG100C ... STM	88	2 x 50			254	354	180	380	49,3	10
		1 x 20								
KG125, KG160 ... STM	88	2 x 63			354	534	180	560	73	9
		1 x 20								
C200-4 ... STM	88	2 x 63			354	534	230	560	73	9
		1 x 20								
C316 ... STM	130	2 x 72			354	534	280	560	86,5	9,2
		1 x 20								

< Zurück zum Kapitelverzeichnis >

EMV



6-polig

EMV-gerechtes Anschließen