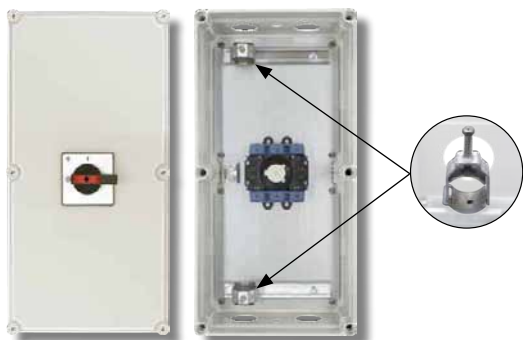
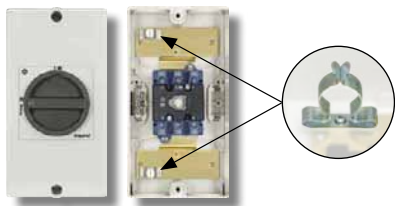


Für EMV-gerechtes Anschließen, 3-polig + 1 NO/NC, IP 66 / 67

**Kunststoffgehäuse mit hoher mechanischer Festigkeit, hoher UV-Beständigkeit und großen Anschlussräumen.**



Größere Außen-Ø bei geschirmten Leitungen beachten.

mit Hilfskontakten (1 NO + 1 NC)

| Für Verschraubung | Schaltleistung AC-23B (A) | Artikelnummer                      | Griffart          | ab Lager lieferbar |
|-------------------|---------------------------|------------------------------------|-------------------|--------------------|
| <b>3 x 400 V</b>  |                           |                                    |                   |                    |
| M20               | 5,5 kW                    | KG10 T103/D-A050 KS51V             | [Image of handle] | •                  |
| M20               | 7,5 kW                    | KG20 T103/D-A126 KL51V             |                   | •                  |
| M20               | 11 kW                     | KG32 T103/D-A061 KL51V             |                   | •                  |
| M25               | 15 kW                     | KG41 T103/D-A087 KL11V             |                   | •                  |
| M25               | 22 kW                     | KG64 T103/D-A103 KL11V             |                   | •                  |
| M40               | 30 kW                     | KG80 T103/D-A061 KL71V             |                   | •                  |
| M40               | 37 kW                     | KG100 T103/D-A068 KL71V            | [Image of handle] | •                  |
| M50               | 45 kW                     | KG125 T103/D-A070 STM              |                   |                    |
| M63               | 55 kW                     | KG160 T103/D-A066 STM              |                   |                    |
| M63               | 90 kW                     | KG250 T103/D-A073 STM              |                   |                    |
| 28-60 mm          | 110 kW                    | KG315 T103/D-A043 STM <sup>1</sup> |                   |                    |
| M72               | 132 kW                    | C316 T103/D-A025 STM               |                   |                    |

<sup>1</sup> Schalter mit Kabeleinführungsstutzen

### Hinweis:

Die Reparatur- und Wartungsschalter für EMV-gerechtes Anschließen von FU-gesteuerten Antrieben sind mit großflächig verbundenen Schirmklammern (KS- und KL-Gehäuse) oder mit auf Schienen montierten Bügelschellen (STM-Gehäuse) zur unterbrechungsfreien Durchleitung des Kabelschirms ausgestattet.

Bei Anordnung des Reparaturschalters zwischen FU und Motor ist dieser als Trennschalter bis 400 Hz und als Lastschalter bei Frequenzen von 40 Hz bis 100 Hz einsetzbar.

Jeder Reparaturschalter hat standardmäßig zwei Hilfskontakte, einen Öffner- und einen Schließerkontakt. Über den Schließerkontakt (20 ms voreilend) kann der FU vor dem Öffnen der Hauptkontakte des Schalters ausgeschaltet werden.

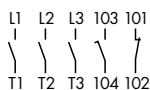
Bei der Bemessung des Schalters ist zu beachten, dass der Motor durch höhere Verluste bei FU-Betrieb eine ca. 10% höhere Stromaufnahme haben kann. Bei einem Motor mit beispielsweise 7,5 kW Leistung wäre der Motorstrom mit 16,7 A statt mit 15,2 A festzulegen.

< Zurück zum Kapitelverzeichnis >

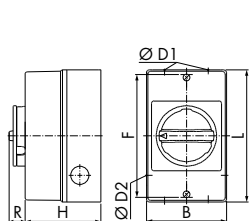
3-polig mit Hilfskontakten KG



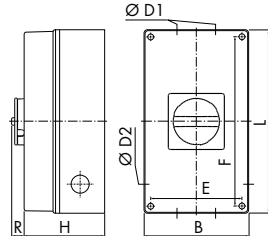
3-polig mit Hilfskontakten C316



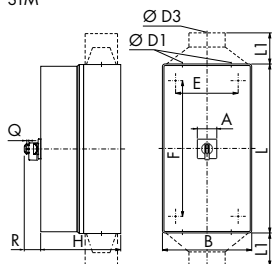
KS51V, KL51V, KL11V



KL71V



STM



### Kabel-Ø Schirm

|                    |               |         |
|--------------------|---------------|---------|
| [Image of clamp]   | KG10          | 9 – 11  |
|                    | KG20 – KG64   | 12 – 16 |
|                    | KG80/KG100    | 23 – 29 |
| [Image of bracket] | KG125 – KG250 | 34 – 40 |
|                    | KG315/C316    | 46 – 52 |

### Maximale Anzahl Vorhängeschlösser

| Sperrvorrichtung | Frontschild | Bügel-Ø | Anzahl Schlösser |
|------------------|-------------|---------|------------------|
| [Image]          | 74 x 74     | 9       | 3                |
| [Image]          | 88 x 88     | 9       | 4                |
| [Image]          | 130 x 130   | 9       | 4                |

|                       | A   | B   | D1                            | D2 | D3                     | E   | F   | H   | L   | L1  | R    | Q   |
|-----------------------|-----|-----|-------------------------------|----|------------------------|-----|-----|-----|-----|-----|------|-----|
| KG10 ... KS51V        |     | 85  | 2 x 20/25                     | 20 |                        |     | 110 | 90  | 120 |     | 17   |     |
| KG20, KG32 ... KL51V  |     | 85  | 2 x 20                        | 20 |                        |     | 150 | 82  | 160 |     | 17   |     |
| KG41, KG64 ... KL11V  |     | 100 | 2 x 25                        | 25 |                        |     | 178 | 93  | 190 |     | 17   |     |
| KG80, KG100 ... KL71V |     | 145 | 2 x 40                        | 25 |                        | 124 | 229 | 107 | 250 |     | 17   |     |
| KG125, KG160 ... STM  | 88  | 280 | 2 x 50 <sup>1</sup><br>1 x 20 |    |                        | 254 | 534 | 180 | 560 |     | 73   | 9   |
| KG250 ... STM         | 88  | 280 | 2 x 63<br>1 x 20              |    |                        | 254 | 534 | 180 | 560 |     | 73   | 9   |
| KG315 ... STM         | 88  | 280 | 2 x 20                        |    | 1 x 28-60 <sup>2</sup> | 254 | 534 | 180 | 560 | 110 | 73   | 9   |
| C316 ... STM          | 130 | 280 | 2 x 72<br>1 x 20              |    |                        | 354 | 534 | 280 | 560 |     | 86,5 | 9,2 |

<sup>1</sup> KG160 = 2 x Ø 63 + 1 x Ø 20 | <sup>2</sup> Schalter mit Kabeleinführungsstutzen

EMV



3-polig

EMV-gerechtes Anschließen

