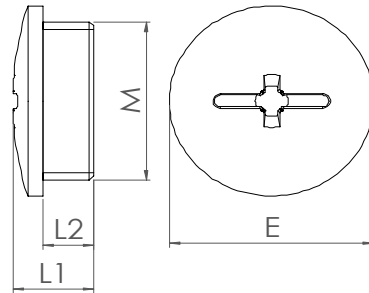


EVSG

Datenblatt / data sheet

Produkt / <i>product</i>	Metrische Verschlusschraube für erhöhte Anforderungen <i>metric stop end for higher applications</i>
Material / <i>material</i>	glasfaserverstärktes Polyamid / <i>polyamide reinforced glass fibre</i>
Farbe / <i>colour</i>	grau , RAL 7035 oder schwarz , RAL 9005 <i>grey , RAL 7035 or black , RAL 9005</i>
Schutzart / <i>protection specification</i>	IP 56, bei Montage mit Anschlagewindedichtring IP 68 <i>IP 56, installation with connection thread gasket IP 68</i>
Chemische Beständigkeit / <i>chemical resistance</i>	beständig gegen: Aceton, Benzin, Benzol, Dieselöl, Fette, Öle Lösungsmittel für Farben und Lacke <i>resistant to: acetone, benzine, benzene, diesel oil, oils and greases, paint and varnish solvents</i>
Spannungsrißgefahr / <i>susceptib. to stress cracking</i>	niedrig <i>low</i>
Temperaturbeständigkeit / <i>temperature resistance</i>	-40°C bis 100°C , kurzzeitig bis ca.150°C <i>-40°C to 100°C , intermittent up to approx. 150°C</i>



Typ / <i>type</i>	Anschlussgewindegröße / <i>connection thread size</i>	Bunddurchmesser / <i>collar diameter</i>	Gesamtlänge / <i>total length</i>	Einschraubgewindelänge / <i>screw-in thread length</i>	Installationsdrehmoment / <i>installation torques</i>	Kreuzschlitzgröße / <i>crosshead size</i>	Schlitzschraubendreher / <i>screwdriver size</i>	Bestellnummer / <i>order number</i>		VPE / <i>packing unit</i>
								RAL 7035	RAL 9005	
EVSG 12	M12x1,5	15	8	6	0,5	Z3	9 x 1,4	60 624	61 830	100/1000
EVSG 16	M16x1,5	20	9	6	0,5	Z3	9 x 1,4	60 625	61 831	100/1000
EVSG 20	M20x1,5	24	9,5	6	1,0	Z3	9 x 1,4	60 626	61 832	100/1000
EVSG 25	M25x1,5	30	11,5	8	1,0	Z3	9 x 1,4	60 627	61 833	100/1000
EVSG 32	M32x1,5	37	12	8	1,0	Z4	13 x 2	60 628	61 834	100/1000
EVSG 40	M40x1,5	46	13	8	2,0	Z4	13 x 2	60 629	61 835	50
EVSG 50	M50x1,5	56	15	10	2,0	Z4	13 x 2	60 630	61 836	50
EVSG 63	M63x1,5	70	17	12	2,5	Z4	13 x 2	60 631	61 837	25

Die Erstellung des Datenblattes erfolgte nach bestem Wissen und Gewissen. Eine Gewähr kann jedoch nicht übernommen werden. Technische Änderungen vorbehalten./

The correctness of data has been made to the best of our knowledge and no responsibility is accepted. Technical improvement reserved.

Freigabe : 16.12.2003-PGE