

HALTER FUER 3 MODULE, KUNSTSTOFF



Abbildung ähnlich

Produkt-Markename	SIRIUS ACT
Produkt-Bezeichnung	Befehls- und Meldegeräte
Ausführung des Produkts	Halter
Hersteller-Artikelnummer	
<ul style="list-style-type: none"> des mitgelieferten Halters 	3SU1500-0AA10-0AA0
Betätigungselement:	
Ausführung des Betätigungselements	3-fach ohne Modul
Anzahl der Kontaktmodule	0
Halter:	
Material des Halters	Kunststoff
Anzeige:	
Anzahl der LED Module	0
Allgemeine technische Daten:	
Produktfunktion	
<ul style="list-style-type: none"> Zwangsöffnung 	Nein
Produktbestandteil	
<ul style="list-style-type: none"> Diode Lampentransformator Leuchtmittel Vorwiderstand 	Nein Nein Nein Nein
Isolationsspannung	
<ul style="list-style-type: none"> Bemessungswert 	500 V
Verschmutzungsgrad	3
Schockfestigkeit	

<ul style="list-style-type: none"> gemäß IEC 60068-2-27 	Sinushalbwelle 50g / 11 ms
Schwingfestigkeit	
<ul style="list-style-type: none"> gemäß IEC 60068-2-6 	10 ... 500 Hz: 5g
Stoßspannungsfestigkeit Bemessungswert	6 kV
mechanische Lebensdauer (Schaltspiele)	
<ul style="list-style-type: none"> typisch 	10
Betriebsmittelkennzeichen	
<ul style="list-style-type: none"> gemäß DIN EN 61346-2 	U
<ul style="list-style-type: none"> gemäß DIN EN 81346-2 	U

Hilfsstromkreis:

Anzahl der Öffner	
<ul style="list-style-type: none"> für Hilfskontakte 	0
Anzahl der Schließer	
<ul style="list-style-type: none"> für Hilfskontakte 	0
Anzahl der Wechsler	
<ul style="list-style-type: none"> für Hilfskontakte 	0

Umgebungsbedingungen:

Umgebungstemperatur	
<ul style="list-style-type: none"> während Betrieb 	-25 ... +70 °C
<ul style="list-style-type: none"> während Lagerung 	-40 ... +80 °C
Umweltkategorie während Betrieb gemäß IEC 60721	3K6, 3C3, 3S2, 3M6

Einbau/ Befestigung/ Abmessungen:

Befestigungsart	
<ul style="list-style-type: none"> der Module und Zubehör 	Frontplattenbefestigung
Höhe	40 mm
Breite	30 mm
Form der Einbauöffnung	rund

Approbationen/ Zertifikate:

Weitere Informationen

Information- and Downloadcenter (Kataloge, Broschüren,...)

<http://www.siemens.de/industrial-controls/catalogs>

Industry Mall (Online-Bestellsystem)

<http://www.siemens.com/industrymall>

CAX-Online-Generator

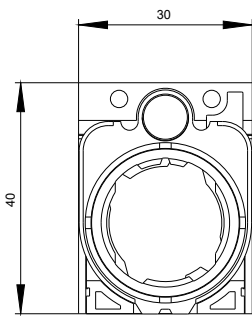
<http://support.automation.siemens.com/WW/CAXorder/default.aspx?lang=de&mlfb=3SU15000AA100AA0>

Service&Support (Handbücher, Betriebsanleitungen, Zertifikate, Kennlinien, FAQs,...)

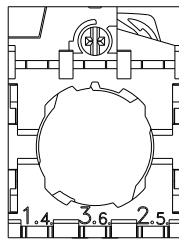
<https://support.industry.siemens.com/cs/ww/de/ps/3SU15000AA100AA0>

Bilddatenbank (Produktfotos, 2D-Maßzeichnungen, 3D-Modelle, Geräteschaltpläne, EPLAN Makros, ...)

http://www.automation.siemens.com/bilddb/cax_de.aspx?mlfb=3SU15000AA100AA0&lang=de



letzte Änderung:



27.04.2015