



Abbildung ähnlich

GEHAEUSE FUER BEFEHLSGERAETE, 22MM, RUND, GEHAEUSEMATERIAL METALL, GEHAEUSEOBERTEIL GELB, MIT SCHUTZKRAGEN, 1 BEFEHLSSTELLE METALL, A=NOT-HALT-PILZDRUCKTASTER ROT, 40MM, DREHENTRIEGELT, 1OE, SCHRAUBANSCHLUSS, BODENBEFESTIGUNG, OBEN UND UNTEN JE 1 X M20

Produkt-Markename	SIRIUS ACT
Produkt-Bezeichnung	Befehls- und Meldegeräte
Ausführung des Produkts	Gehäuse
Hersteller-Artikelnummer	
<ul style="list-style-type: none"> • des mitgelieferten Kontaktmoduls • des mitgelieferten Halters • des mitgelieferten Betätigers • des mitgelieferten Leergehäuses 	<p>A1 = 3SU1400-2AA10-1CA0</p> <p>3SU1550-0AA10-0AA0</p> <p>A = 3SU1050-1HB20-0AA0</p> <p>3SU1851-0AA00-0AC2</p>

Gehäuse:

Ausführung des Gehäuses	mit Schutzkragen
Form der Gehäusefront	quadratisch
Material des Gehäuses	Kunststoff
Anzahl der Befehlsstellen	1
Produktbestandteil	
<ul style="list-style-type: none"> • NOT-HALT-Gerät • Schutzkragen 	<p>Nein</p> <p>Nein</p>
Farbe	
<ul style="list-style-type: none"> • des Gehäuseoberteils 	gelb
Lieferzustand	
<ul style="list-style-type: none"> • als Bausatz • vorverdrahtet auf Klemmleiste 	<p>Nein</p> <p>Nein</p>
Befestigungsart des Gehäuses	senkrecht

Betätigungselement:

Ausführung des Betätigungselements	Not-Halt Pilzdrucktaster
Eignung zur Verwendung NOT-AUS-Schalter	Nein

Produktausstattung	
• Schaltsperre	Nein
Produktweiterung optional Leuchtmittel	Nein
Farbe	
• des Betätigungselements	rot
Material des Betätigungselements	Kunststoff
Form des Betätigungselements	rund
Anzahl der Kontaktmodule	1

Frontring:

Produktbestandteil Frontring	Nein
Ausführung des Frontrings	Standard

Halter:

Material des Halters	Metall
-----------------------------	--------

Anzeige:

Anzahl der LED Module	0
------------------------------	---

Allgemeine technische Daten:

Produktfunktion	
• Zwangsöffnung	Ja
• NOT-AUS-Funktion	Ja
• NOT-HALT-Funktion	Ja
Schockfestigkeit	
• gemäß IEC 60068-2-27	Sinushalbwelle 50g / 11 ms
Schwingfestigkeit	
• gemäß IEC 60068-2-6	10 ... 500 Hz: 5g
Schutzart IP	IP66, IP67, IP69(IP69K)
Betriebsmittelkennzeichen	
• gemäß DIN EN 61346-2	S
• gemäß DIN EN 81346-2	S
Ausführung des Sicherungseinsatzes für Kurzschlusschutz des Hilfsschalters bei Zuordnungart 1 erforderlich	gG / Dz 10 A, flink / Dz 10 A
Dauerstrom des Leitungsschutzschalters C-Charakteristik	10 A
Betriebsspannung	
• bei AC	
— bei 50 Hz Bemessungswert	5 ... 500 V
— bei 60 Hz Bemessungswert	5 ... 500 V
• bei DC Bemessungswert	
— maximal	500 V
— minimal	5 V

Hilfsstromkreis:

Anzahl der Öffner	
• für Hilfskontakte	1
Anzahl der Schließer	
• für Hilfskontakte	0
Anzahl der Wechsler	
• für Hilfskontakte	0
Ausführung des Kontakts der Hilfskontakte	Silberlegierung

Anschlüsse/ Klemmen:

Ausführung des elektrischen Anschlusses	
• der Module und Zubehör	Schraubanschluss
Ausführung des elektrischen Anschlusses am Gehäuse	Leitungsführung oben und unten je 1 x M20
Anzugsdrehmoment	
• bei Schraubanschluss	0,8 ... 0,9 N·m

Schnittstellen:

Ausführung der Schnittstelle	
• für Kommunikation	ohne

Umgebungsbedingungen:

Umgebungstemperatur	
• während Betrieb	-25 ... +70 °C
• während Lagerung	-40 ... +80 °C
Umweltkategorie während Betrieb gemäß IEC 60721	3K6, 3C3, 3S2, 3M6

Einbau/ Befestigung/ Abmessungen:

Befestigungsart	
• der Module und Zubehör	Bodenbefestigung
Höhe	89,4 mm
Breite	85 mm
Tiefe	112,5 mm
Form der Einbauöffnung	rund

Zubehör:

Anzahl der Bezeichnungsschilder	0
Kennzeichnung des Bezeichnungsschildes für Befehlsgeräte	A = I

Approbationen/ Zertifikate:

Weitere Informationen

Information- and Downloadcenter (Kataloge, Broschüren,...)

<http://www.siemens.de/industrial-controls/catalogs>

Industry Mall (Online-Bestellsystem)

<http://www.siemens.com/industrymall>

CAX-Online-Generator

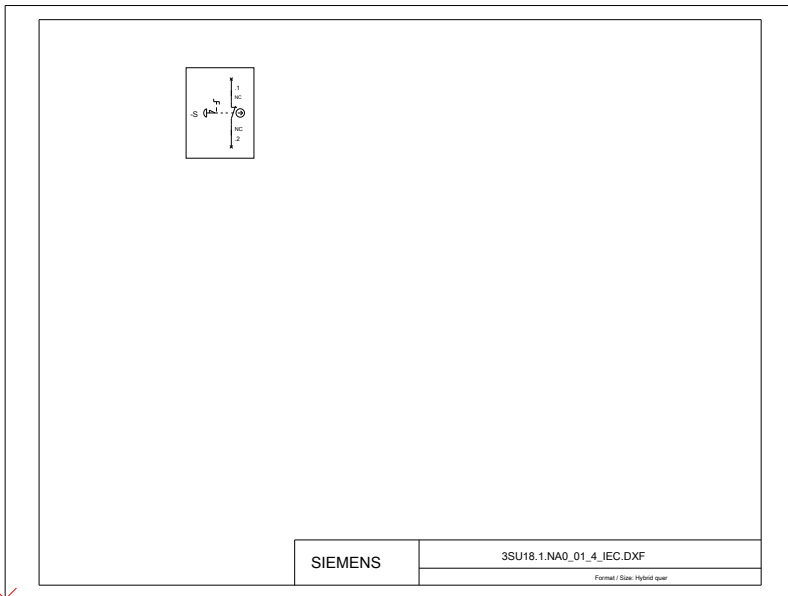
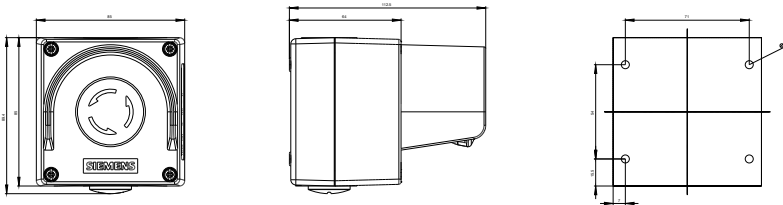
<http://support.automation.siemens.com/WW/CAXorder/default.aspx?lang=de&mlfb=3SU18510NA002AC2>

Service&Support (Handbücher, Betriebsanleitungen, Zertifikate, Kennlinien, FAQs,...)

<https://support.industry.siemens.com/cs/ww/de/ps/3SU18510NA002AC2>

Bilddatenbank (Produktfotos, 2D-Maßzeichnungen, 3D-Modelle, Geräteschaltpläne, EPLAN Makros, ...)

http://www.automation.siemens.com/bilddb/cax_de.aspx?mlfb=3SU18510NA002AC2&lang=de



letzte Änderung:

27.04.2015