



Abbildung ähnlich

GEHAEUSE FUER BEFEHLSGERAETE, 22MM, RUND,  
GEHAEUSEMATERIAL KUNSTSTOFF, GEHAEUSEOBERTEIL  
GELB, MIT SCHUTZKRAGEN, 1 BEFEHLSSTELLE KUNSTSTOFF,  
A=NOT-HALT-PILZDRUCKTASTER ROT, 40MM,  
DREHENTRIEGELT, 1OE, 1OE, SCHRAUBANSCHLUSS,  
BODENBEFESTIGUNG, OBEN UND UNTEN JE 1 X M20

<b>Produkt-Markennamen</b>	SIRIUS ACT
<b>Produkt-Bezeichnung</b>	Befehls- und Meldegeräte
<b>Ausführung des Produkts</b>	Gehäuse
<b>Hersteller-Artikelnummer</b>	
<ul style="list-style-type: none"> <li>des mitgelieferten Kontaktmoduls</li> <li>des mitgelieferten Halters</li> <li>des mitgelieferten Betätigers</li> <li>des mitgelieferten Leergehäuses</li> </ul>	<p>A1 = 3SU1400-2AA10-1CA0, A2 = 3SU1400-2AA10-1CA0</p> <p><a href="#">3SU1500-0AA10-0AA0</a></p> <p>A = 3SU1000-1HB20-0AA0</p> <p><a href="#">3SU1801-0AA00-0AC2</a></p>

### Gehäuse:

<b>Ausführung des Gehäuses</b>	mit Schutzkragen
<b>Form der Gehäusefront</b>	quadratisch
<b>Material des Gehäuses</b>	Kunststoff
<b>Anzahl der Befehlsstellen</b>	1
<b>Produktbestandteil</b>	
<ul style="list-style-type: none"> <li>NOT-HALT-Gerät</li> <li>Schutzkragen</li> </ul>	<p>Nein</p> <p>Nein</p>
<b>Farbe</b>	
<ul style="list-style-type: none"> <li>des Gehäuseoberteils</li> </ul>	gelb
<b>Lieferzustand</b>	
<ul style="list-style-type: none"> <li>als Bausatz</li> <li>vorverdrahtet auf Klemmleiste</li> </ul>	<p>Nein</p> <p>Nein</p>
<b>Befestigungsart des Gehäuses</b>	senkrecht

### Betätigungselement:

<b>Ausführung des Betätigungselements</b>	Not-Halt Pilzdrucktaster
<b>Eignung zur Verwendung NOT-AUS-Schalter</b>	Nein

<b>Produktausstattung</b>	
• Schaltsperre	Nein
<b>Produkterweiterung optional Leuchtmittel</b>	Nein
<b>Farbe</b>	
• des Betätigungselements	rot
<b>Material des Betätigungselements</b>	Kunststoff
<b>Form des Betätigungselements</b>	rund
<b>Anzahl der Kontaktmodule</b>	2
<b>Frontring:</b>	
<b>Produktbestandteil Frontring</b>	Nein
<b>Ausführung des Frontrings</b>	Standard
<b>Halter:</b>	
<b>Material des Halters</b>	Kunststoff
<b>Anzeige:</b>	
<b>Anzahl der LED Module</b>	0
<b>Allgemeine technische Daten:</b>	
<b>Produktfunktion</b>	
• Zwangsöffnung	Ja
• NOT-AUS-Funktion	Ja
• NOT-HALT-Funktion	Ja
<b>Schockfestigkeit</b>	
• gemäß IEC 60068-2-27	Sinushalbwelle 50g / 11 ms
<b>Schwingfestigkeit</b>	
• gemäß IEC 60068-2-6	10 ... 500 Hz: 5g
<b>Schutzart IP</b>	IP66, IP67, IP69(IP69K)
<b>Betriebsmittelkennzeichen</b>	
• gemäß DIN EN 61346-2	S
• gemäß DIN EN 81346-2	S
<b>Ausführung des Sicherungseinsatzes für Kurzschlusschutz des Hilfsschalters bei Zuordnungsart 1 erforderlich</b>	gG / Dz 10 A, flink / Dz 10 A
<b>Dauerstrom des Leitungsschutzschalters C-Charakteristik</b>	10 A
<b>Betriebsspannung</b>	
• bei AC	
— bei 50 Hz Bemessungswert	5 ... 500 V
— bei 60 Hz Bemessungswert	5 ... 500 V
• bei DC Bemessungswert	
— maximal	500 V
— minimal	5 V
<b>Hilfsstromkreis:</b>	

<b>Anzahl der Öffner</b>	
• für Hilfskontakte	2
<b>Anzahl der Schließer</b>	
• für Hilfskontakte	0
<b>Anzahl der Wechsler</b>	
• für Hilfskontakte	0
<b>Ausführung des Kontakts der Hilfskontakte</b>	Silberlegierung

#### Anschlüsse/ Klemmen:

<b>Ausführung des elektrischen Anschlusses</b>	
• der Module und Zubehör	Schraubanschluss
<b>Ausführung des elektrischen Anschlusses am Gehäuse</b>	Leitungsführung oben und unten je 1 x M20
<b>Anzugsdrehmoment</b>	
• bei Schraubanschluss	0,8 ... 0,9 N·m

#### Schnittstellen:

<b>Ausführung der Schnittstelle</b>	
• für Kommunikation	ohne

#### Umgebungsbedingungen:

<b>Umgebungstemperatur</b>	
• während Betrieb	-25 ... +70 °C
• während Lagerung	-40 ... +80 °C
<b>Umweltkategorie während Betrieb gemäß IEC 60721</b>	3K6, 3C3, 3S2, 3M6

#### Einbau/ Befestigung/ Abmessungen:

<b>Befestigungsart</b>	
• der Module und Zubehör	Bodenbefestigung
<b>Höhe</b>	85 mm
<b>Breite</b>	85 mm
<b>Tiefe</b>	112,5 mm
<b>Form der Einbauöffnung</b>	rund

#### Zubehör:

<b>Anzahl der Bezeichnungsschilder</b>	0
<b>Kennzeichnung des Bezeichnungsschildes für Befehlsgeräte</b>	A = I

#### Approbationen/ Zertifikate:

#### Weitere Informationen

**Information- and Downloadcenter (Kataloge, Broschüren,...)**

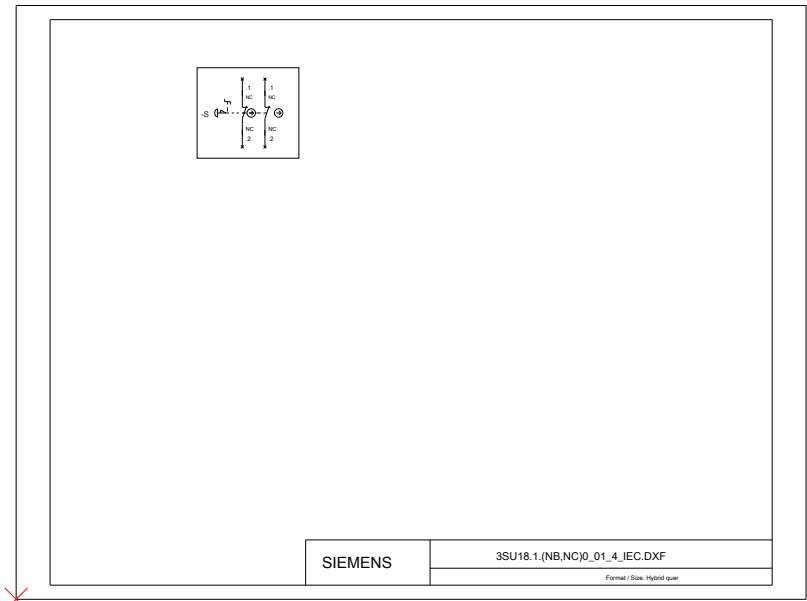
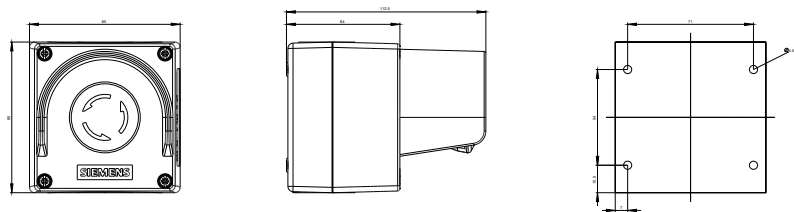
<http://www.siemens.de/industrial-controls/catalogs>

**Industry Mall (Online-Bestellsystem)**

<http://www.siemens.com/industrymall>

**CAX-Online-Generator**

<http://support.automation.siemens.com/WW/CAXorder/default.aspx?lang=de&mlfb=3SU18010NB002AC2>



letzte Änderung: 27.04.2015