



LEUCHTDRUCKTASTER, 22MM, RUND, KUNSTSTOFF, KLAR, DRUCKKNOPF, FLACH TASTEND

Abbildung ähnlich

|                         |                          |
|-------------------------|--------------------------|
| Produkt-Markename       | SIRIUS ACT               |
| Produkt-Bezeichnung     | Befehls- und Meldegeräte |
| Ausführung des Produkts | Drucktaster              |

**Betätigungselement:**

|  |  |
|--|--|
| Ausführung des Betätigungselements       | Leuchtdrucktaster mit flachem Druckknopf |
| Funktionsweise des Betätigungselements   | tastend                                  |
| Produkterweiterung optional Leuchtmittel | Ja                                       |
| Farbe                                    |  |
| • des Betätigungselements                | klar                                     |
| Material des Betätigungselements         | Kunststoff                               |
| Form des Betätigungselements             | rund                                     |
| Außendurchmesser des Betätigungselements | 29,5 mm                                  |
| Art der Entriegelung                     | ohne                                     |

**Frontring:**

|                              |            |
|------------------------------|------------|
| Produktbestandteil Frontring | Ja         |
| Ausführung des Frontrings    | Standard   |
| Material des Frontrings      | Kunststoff |
| Farbe des Frontrings         | schwarz    |

**Allgemeine technische Daten:**

|                          |                            |
|--------------------------|----------------------------|
| Schockfestigkeit         |                            |
| • gemäß IEC 60068-2-27   | Sinushalbwelle 50g / 11 ms |
| Schwingfestigkeit        |                            |
| • gemäß IEC 60068-2-6    | 10 ... 500 Hz: 5g          |
| Schalzhäufigkeit maximal | 3 600 1/h                  |

|   |                         |
|---|-------------------------|
| <b>mechanische Lebensdauer (Schaltspiele)</b> |                         |
| • typisch                                     | 3 000 000               |
| <b>Schutzart IP</b>                           | IP66, IP67, IP69(IP69K) |
| <b>Betriebsmittelkennzeichen</b>              |                         |
| • gemäß DIN EN 61346-2                        | S                       |
| • gemäß DIN EN 81346-2                        | S                       |

#### Umgebungsbedingungen:

|  |                    |
|--|--------------------|
| <b>Umgebungstemperatur</b>                             |                    |
| • während Betrieb                                      | -25 ... +70 °C     |
| • während Lagerung                                     | -40 ... +80 °C     |
| <b>Umweltkategorie während Betrieb gemäß IEC 60721</b> | 3K6, 3C3, 3S2, 3M6 |

#### Einbau/ Befestigung/ Abmessungen:

|                               |         |
|-------------------------------|---------|
| <b>Höhe</b>                   | 29,5 mm |
| <b>Breite</b>                 | 29,5 mm |
| <b>Form der Einbauöffnung</b> | rund    |
| <b>Einbaudurchmesser</b>      | 22 mm   |

#### Approbationen/ Zertifikate:

#### Weitere Informationen

**Information- and Downloadcenter (Kataloge, Broschüren,...)**

<http://www.siemens.de/industrial-controls/catalogs>

**Industry Mall (Online-Bestellsystem)**

<http://www.siemens.com/industrymall>

**CAX-Online-Generator**

<http://support.automation.siemens.com/WW/CAXorder/default.aspx?lang=de&mlfb=3SU10010AB700AA0>

**Service&Support (Handbücher, Betriebsanleitungen, Zertifikate, Kennlinien, FAQs,...)**

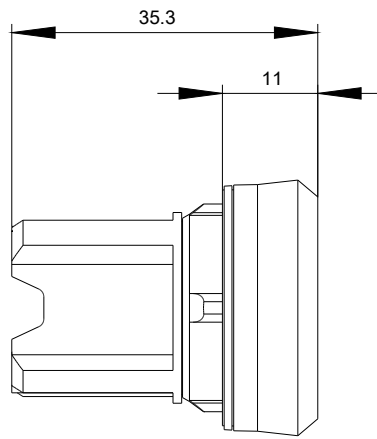
<https://support.industry.siemens.com/cs/ww/de/ps/3SU10010AB700AA0>

**Bilddatenbank (Produktfotos, 2D-Maßzeichnungen, 3D-Modelle, Geräteschaltpläne, EPLAN Makros, ...)**

[http://www.automation.siemens.com/bilddb/cax\\_de.aspx?mlfb=3SU10010AB700AA0&lang=de](http://www.automation.siemens.com/bilddb/cax_de.aspx?mlfb=3SU10010AB700AA0&lang=de)



letzte Änderung:



27.04.2015