



GEHAEUSE FUER BEFEHLSGERAETE, 22MM, RUND,  
GEHAEUSEMATERIAL KUNSTSTOFF, GEHAEUSEOBERTEIL  
GRAU, 6 BEFEHLSSTELLEN KUNSTSTOFF, VERTIEFUNG FUER  
SCHILDER, OHNE BESTUECKUNG

Abbildung ähnlich

Produkt-Markename	SIRIUS ACT
Produkt-Bezeichnung	Befehls- und Meldegeräte
Ausführung des Produkts	Gehäuse für Aufbau

### Gehäuse:

Ausführung des Gehäuses	mit Vertiefung für Bezeichnungsschild
Form der Gehäusefront	rechteckig
Material des Gehäuses	Kunststoff
Anzahl der Befehlsstellen	6
Produktbestandteil	
• Schutzkragen	Nein
Farbe	
• des Gehäuseoberteils	grau
Befestigungsart des Gehäuses	senkrecht / waagrecht

### Allgemeine technische Daten:

Schutzart IP	IP66, IP67, IP69(IP69K)
--------------	-------------------------

### Einbau/ Befestigung/ Abmessungen:

Höhe	280 mm
Breite	85 mm
Tiefe	64 mm
Einbaudurchmesser	22 mm

### Approbationen/ Zertifikate:

### Weitere Informationen

Information- and Downloadcenter (Kataloge, Broschüren,...)

<http://www.siemens.de/industrial-controls/catalogs>

**Industry Mall (Online-Bestellsystem)**

<http://www.siemens.com/industrymall>

**CAX-Online-Generator**

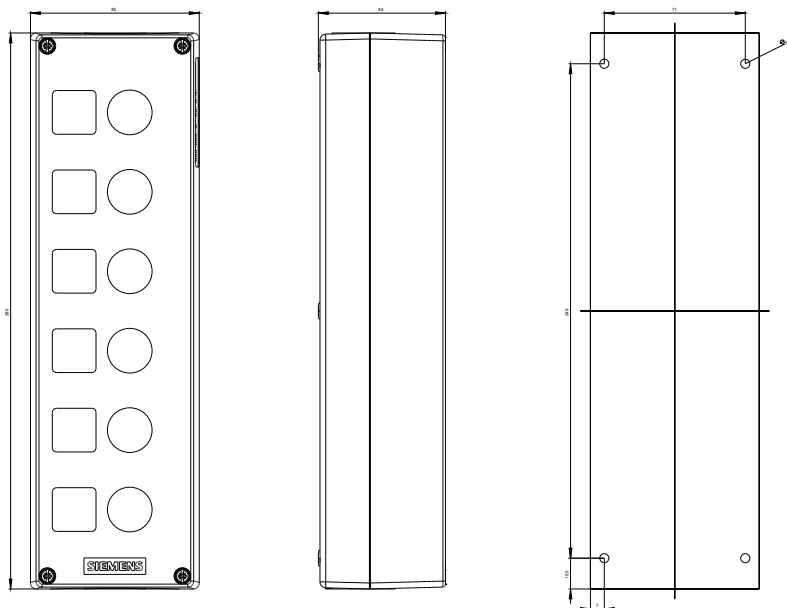
<http://support.automation.siemens.com/WW/CAXorder/default.aspx?lang=de&mlfb=3SU18060AA000AB1>

**Service&Support (Handbücher, Betriebsanleitungen, Zertifikate, Kennlinien, FAQs,...)**

<https://support.industry.siemens.com/cs/ww/de/ps/3SU18060AA000AB1>

**Bilddatenbank (Produktfotos, 2D-Maßzeichnungen, 3D-Modelle, Geräteschaltpläne, EPLAN Makros, ...)**

[http://www.automation.siemens.com/bilddb/cax\\_de.aspx?mlfb=3SU18060AA000AB1&lang=de](http://www.automation.siemens.com/bilddb/cax_de.aspx?mlfb=3SU18060AA000AB1&lang=de)



letzte Änderung:

27.04.2015