



UEBERLASTRELAIS 20...25 A FUER MOTORSCHUTZ BGR S0,
CLASS 10, SCHUETZANBAU HAUPTSTROMKR.: SCHRAUBANS.
HILFSSTROMKR.: SCHRAUBANS. HAND-AUTOMATIK-RESET

Produkt-Markename	SIRIUS
Produkt-Bezeichnung	Thermisches Überlastrelais 3RU2
Allgemeine technische Daten:	
Verlustwirkleistung gesamt typisch	6,2 W
Isolationsspannung	690 V
• bei Verschmutzungsgrad 3 Bemessungswert	
Stoßspannungsfestigkeit Bemessungswert	6 kV
Temperaturkompensation	-40 ... +60 °C
Baugröße des Schützes kombinierbar firmenspezifisch	S0
Zuordnungsart	2
Schutzart IP	
• frontseitig	IP20
• der Anschlussklemme	IP20
Zündschutzart	DMT 98 ATEX G 001
Betriebsmittelkennzeichen	
• gemäß DIN EN 81346-2	F
Hauptstromkreis:	
Polzahl für Hauptstromkreis	3
einstellbarer Ansprechwert Strom des stromabhängigen Überlastauslösers	20 ... 25 A
Betriebsspannung	
• Bemessungswert	690 V
• bei AC-3 Bemessungswert maximal	690 V
Betriebsfrequenz Bemessungswert	50 ... 60 Hz

Betriebsstrom Bemessungswert	25 A
Betriebsstrom	
<ul style="list-style-type: none"> • bei AC-3 — bei 400 V Bemessungswert 	25 A

Hilfsstromkreis:

Anzahl der Öffner	
<ul style="list-style-type: none"> • für Hilfskontakte — Anmerkung 	1 für die Abschaltung des Schützes
Anzahl der Schließer	
<ul style="list-style-type: none"> • für Hilfskontakte — Anmerkung 	1 für die Meldung "Ausgelöst"
Anzahl der Wechsler	
<ul style="list-style-type: none"> • für Hilfskontakte 	0
Ausführung des Hilfsschalters	integriert
Betriebsstrom der Hilfskontakte bei AC-15	
<ul style="list-style-type: none"> • bei 24 V • bei 110 V • bei 120 V • bei 125 V • bei 230 V • bei 400 V 	3 A 3 A 3 A 3 A 2 A 1 A
Betriebsstrom der Hilfskontakte bei DC-13	
<ul style="list-style-type: none"> • bei 24 V • bei 110 V • bei 125 V • bei 220 V 	2 A 0,22 A 0,22 A 0,11 A

Schutz-/ Überwachungsfunktion:

Auslöseklasse	CLASS 10
Ausführung des Überlastauslösers	thermisch

UL/CSA Bemessungsdaten:

Volllaststrom (FLA) für 3-phasigen Drehstrommotor	
<ul style="list-style-type: none"> • bei 480 V Bemessungswert • bei 600 V Bemessungswert 	25 A 25 A
Kontaktbelastbarkeit der Hilfskontakte gemäß UL	B600 / R300

Einbau/ Befestigung/ Abmessungen:

Einbaulage	beliebig
Befestigungsart	Direktanbau
Höhe	85 mm
Breite	45 mm
Tiefe	85 mm
einzuhaltender Abstand	

• bei Reihenmontage	
— vorwärts	0 mm
— rückwärts	0 mm
— aufwärts	6 mm
— abwärts	6 mm
— seitwärts	6 mm
• zu geerdeten Teilen	
— vorwärts	0 mm
— rückwärts	0 mm
— aufwärts	6 mm
— seitwärts	6 mm
— abwärts	6 mm
• zu spannungsführenden Teilen	
— vorwärts	0 mm
— rückwärts	0 mm
— aufwärts	6 mm
— abwärts	6 mm
— seitwärts	6 mm

Anschlüsse/ Klemmen:

Produktfunktion	
• abnehmbare Klemme für Hilfs- und Steuerstromkreis	Nein
Ausführung des elektrischen Anschlusses	
• für Hauptstromkreis	Schraubanschluss
• für Hilfs- und Steuerstromkreis	Schraubanschluss
Anordnung des elektrischen Anschlusses für Hauptstromkreis	oben und unten
Art der anschließbaren Leiterquerschnitte	
• für Hauptkontakte	
— eindrätig oder mehrdrätig	2x (1 ... 2,5 mm ²), 2x (2,5 ... 10 mm ²)
— feindrätig mit Aderendbearbeitung	2x (1 ... 2,5 mm ²), 2x (2,5 ... 6 mm ²), 1x 10 mm ²
• bei AWG-Leitungen für Hauptkontakte	2x (16 ... 12), 2x (14 ... 8)
• für Hilfskontakte	
— eindrätig oder mehrdrätig	2x (0,5 ... 1,5 mm ²), 2x (0,75 ... 2,5 mm ²)
— feindrätig mit Aderendbearbeitung	2x (0,5 ... 1,5 mm ²), 2x (0,75 ... 2,5 mm ²)
• bei AWG-Leitungen für Hilfskontakte	2x (20 ... 16), 2x (18 ... 14)
Ausführung des Schraubendreherchaftes	5 ... 6 mm Durchmesser
Ausführung des Gewindes der Anschlussschraube	
• für Hauptkontakte	M4
• der Hilfs- und Steuerkontakte	M3

Sicherheitsrelevante Kenngrößen:

Anteil gefahrbringender Ausfälle	
<ul style="list-style-type: none"> • bei niedriger Anforderungsrate gemäß SN 31920 	50 %
<ul style="list-style-type: none"> • bei hoher Anforderungsrate gemäß SN 31920 	50 %
MTTF bei hoher Anforderungsrate	2 280 y
T1-Wert für Proof-Test Intervall oder Gebrauchsdauer gemäß IEC 61508	20 y
Berührungsschutz gegen elektrischen Schlag	fingersicher

Mechanische Daten:

Baugröße des Überlastrelais	S0
------------------------------------	----

Umgebungsbedingungen:

Aufstellungshöhe bei Höhe über NN maximal	2 000 m
Umgebungstemperatur	
<ul style="list-style-type: none"> • während Betrieb 	-40 ... +70 °C
<ul style="list-style-type: none"> • während Lagerung 	-55 ... +80 °C
<ul style="list-style-type: none"> • während Transport 	-55 ... +80 °C
relative Luftfeuchte während Betrieb	0 ... 90 %

Anzeige:

Ausführung der Anzeige	
<ul style="list-style-type: none"> • für Schaltzustand 	Schieber

Approbationen/ Zertifikate:

allgemeine Produktzulassung	Explosionsschutz	Konformitätserklärung
------------------------------------	-------------------------	------------------------------



Prüfbescheinigungen	Schiffbau
----------------------------	------------------

[spezielle Prüfbescheinigungen](#)

[Typprüfbescheinigung/Werkszeugnis](#)



Schiffbau	sonstiges
------------------	------------------



[Umweltbestätigung](#)

Weitere Informationen

Information- and Downloadcenter (Kataloge, Broschüren,...)

<http://www.siemens.de/industrial-controls/catalogs>

Industry Mall (Online-Bestellsystem)

<http://www.siemens.com/industrymall>

CAX-Online-Generator

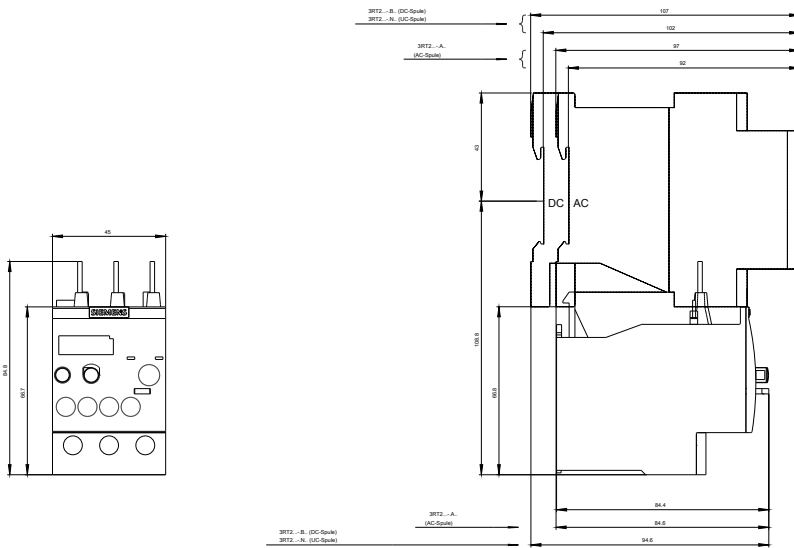
<http://support.automation.siemens.com/WW/CAXorder/default.aspx?lang=de&mfb=3RU21264DB0>

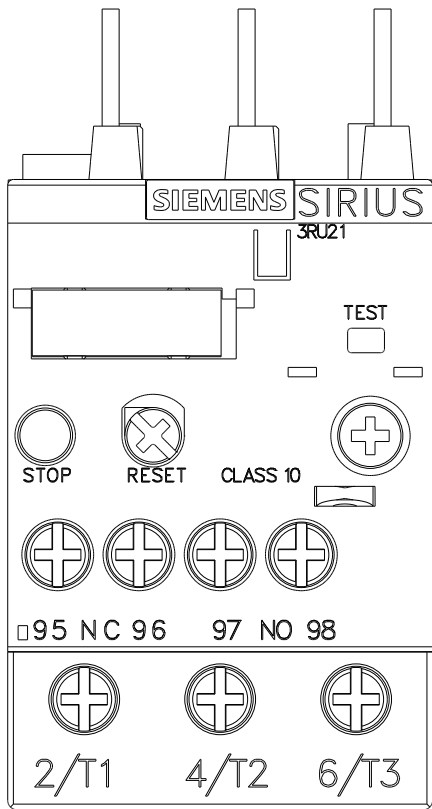
Service&Support (Handbücher, Betriebsanleitungen, Zertifikate, Kennlinien, FAQs,...)

<https://support.industry.siemens.com/cs/ww/de/ps/3RU21264DB0>

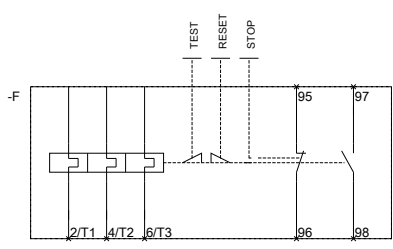
Bilddatenbank (Produktfotos, 2D-Maßzeichnungen, 3D-Modelle, Geräteschaltpläne, EPLAN Makros, ...)

http://www.automation.siemens.com/bilddb/cax_de.aspx?mfb=3RU21264DB0&lang=de





~~MEBIERS&STREZAIS FUER~~



~~DIETRIEOPABORIECAYONOR~~

letzte Änderung:

14.05.2015