

SETRON, Lasttrennschalter 3LD, Umschalter, 3-polig, I<sub>u</sub>: 160 A, Betriebsleistung / bei AC-23 A bei 400V: 75 kW, Frontbefestigt, Knebelantrieb, schwarz, 4-Loch Befestigung der Handhabe



Ausführung	
Produkt-Markenname	SETRON
Produkt-Bezeichnung	Lasttrennschalter 3LD
Ausführung des Produkts	Umschalter
Ausführung der Anzeige / für Schaltstellungsanzeige Handbetrieb	1 ON - 0 OFF - 2 ON
Ausführung des Betätigungselements	Knebel
Ausführung des Griffs	Knebelantrieb, schwarz
Ausführung des Schaltantriebs / Motorantrieb	Nein

Allgemeine technische Daten	
Polzahl	3
Bauart des Geräts	Festeinbau
Bauart des Schalters	Frontbefestigt
Baugröße des Lasttrennschalters	5
Schalthäufigkeit / maximal	50 1/h

Spannung	
Isolationsspannung / Bemessungswert	690 V
Stoßspannungsfestigkeit / Bemessungswert	8 kV

Schutzart und Schutzklasse	
Schutzart IP	IP65
Schutzart IP / frontseitig	IP65
Verlustleistung	
Verlustleistung [W] / bei Bemessungswert Strom / bei AC / bei warmem Betriebszustand / je Pol	36 W
Strom	
Strom / bei AC / Bemessungswert	160 A
Dauerstrom / Bemessungswert	160 A
Kurzzeitstromfestigkeit (I <sub>cw</sub> ) / bei 690 V / befristet auf 1 s / Bemessungswert	4 000 A
Hauptstromkreis	
Betriebsfrequenz	
• Anfangswert	50 Hz
• Endwert	60 Hz
Betriebsleistung	
• bei AC-23 A / bei 400 V / Bemessungswert	75 kW
• bei AC-23 A / bei 690 V / Bemessungswert	45 kW
• bei AC-3 / bei 400 V / Bemessungswert	50 kW
• bei AC-3 / bei 690 V / Bemessungswert	37 kW
Betriebsspannung	
• bei AC / bei 50/60 Hz / Bemessungswert	690 V
Hilfsstromkreis	
Anzahl der Wechsler / für Hilfskontakte	0
Anzahl der Öffner / für Hilfskontakte	0
Anzahl der Schließer / für Hilfskontakte	0
Betriebsspannung / der Hilfskontakte / bei AC / maximal	500 V
Dauerstrom / des Hilfskontaktes / Bemessungswert	10 A
Isolationsspannung / des Hilfsschalters / Bemessungswert	500 V
Eignung	
<b>Eignung zur Verwendung</b>	
• Hauptschalter	Ja
• Lasttrennschalter	Ja
• NOT-AUS-Schalter	Nein
• Sicherheitsschalter	Nein
• Wartungs-/Reparaturschalter	Ja
Produktdetails	
Produktausstattung / Verriegelung	Ja
Produkterweiterung / optional	

- Motorantrieb
- Spannungsauslöser

Nein

Nein

## Anschlüsse

### Art der anschließbaren Leiterquerschnitte

- für Cu-Leiter / eindrätig  
1x (16...185 mm²)
- für Cu-Leiter / feindrätig / mit Aderendbearbeitung  
1x (16...150 mm²)
- für Cu-Leiter / mehrdrätig  
1x (16...185 mm²)
- für Hilfskontakte / eindrätig  
2x (0,75 ... 2,5 mm²), 1x 4 mm²
- für Hilfskontakte / feindrätig / mit Aderendbearbeitung  
2x (0,75 ... 1,5 mm²), 1x 2,5 mm²
- für Hilfskontakte / mehrdrätig  
2x (0,75 ... 2,5 mm²), 1x 4 mm²

### Ausführung des elektrischen Anschlusses

- für Hauptstromkreis  
Rahmenklemme
- für Hilfskontakte  
Anschlussklemmen

## Anforderungen

### Ausführung des Sicherungseinsatzes

- für Kurzschlussschutz des Hauptstromkreises / erforderlich  
Sicherung gL/gG: 160 A
- für Kurzschlussschutz des Hilfsschalters / erforderlich  
Sicherung gL/gG: 10 A

## Mechanischer Aufbau

Höhe	169 mm
Breite	112 mm
Tiefe	94 mm
Befestigungsart	Einbaugerät Festeinbautechnik
Befestigungsart	
• Frontmontage mit 4-Loch Befestigung	Ja
• Frontmontage mit Zentralbefestigung	Nein
• Schienen-Montage	Nein
Nettogewicht	4 507 g

## Umgebungsbedingungen





### Umgebungstemperatur

- während Betrieb / minimal  
-25 °C
- während Betrieb / maximal  
55 °C

## Approbationen Zertifikate

### Referenzkennzeichen

- gemäß DIN EN 61346-2  
S
- gemäß IEC 81346-2:2009  
SF

allgemeine Produktzulassung			Konformitätserklärung	Prüfbescheinigungen	
				<a href="#">spezielle Prüfbescheinigungen</a>	<a href="#">Typprüfbescheinigung/Werkszeugnis</a>
CCC	CSA	UL	EG-Konf.		

sonstiges
<a href="#">Umweltbestätigung</a>

#### Weitere Informationen

**Information- and Downloadcenter (Kataloge, Broschüren,...)**

<http://www.siemens.de/lowvoltage/kataloge>

**Industry Mall (Online-Bestellsystem)**

<https://mall.industry.siemens.com/mall/de/de/Catalog/product?mlfb=3LD2305-7UK01>

**Service&Support (Handbücher, Betriebsanleitungen, Zertifikate, Kennlinien, FAQs,...)**

<https://support.industry.siemens.com/cs/ww/de/ps/3LD2305-7UK01>

**Bilddatenbank (Produktfotos, 2D-Maßzeichnungen, 3D-Modelle, Geräteschaltpläne, ...)**

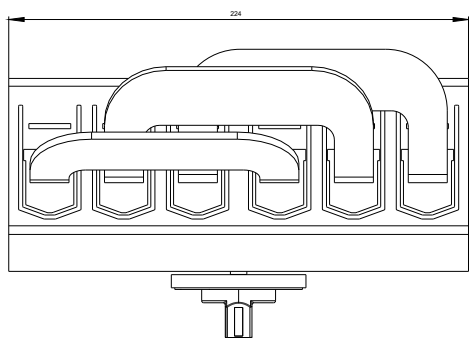
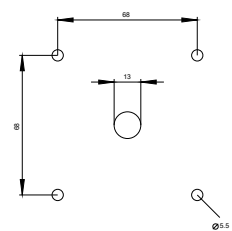
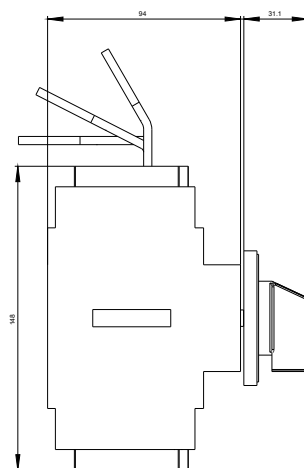
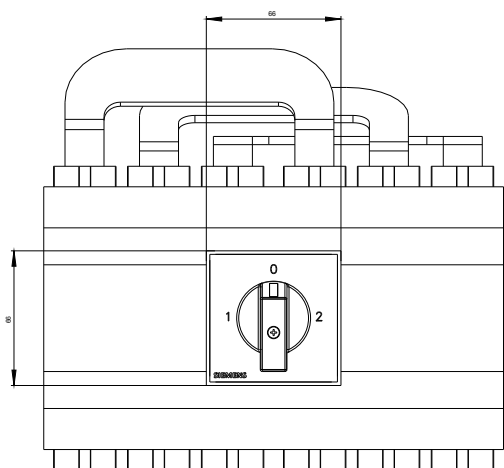
[http://www.automation.siemens.com/bilddb/cax\\_de.aspx?mlfb=3LD2305-7UK01](http://www.automation.siemens.com/bilddb/cax_de.aspx?mlfb=3LD2305-7UK01)

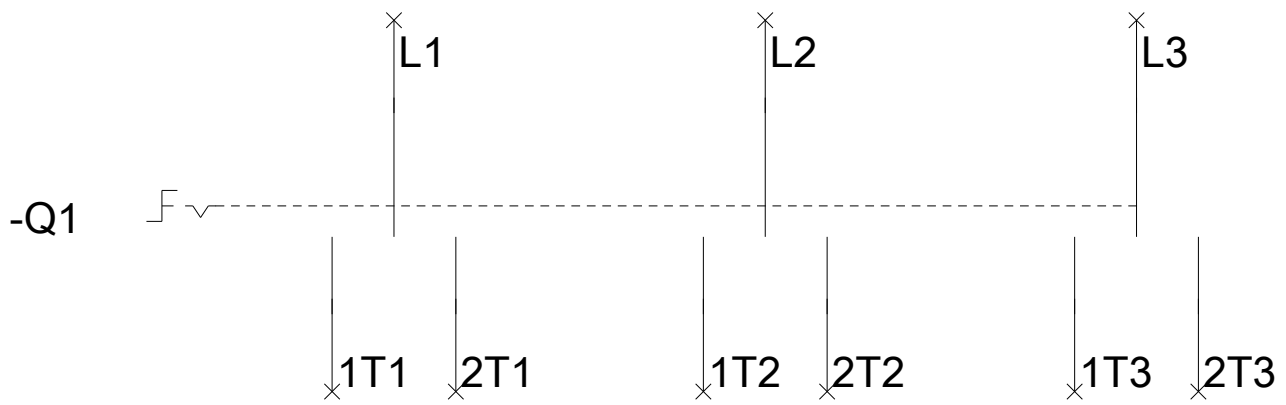
**CAX-Online-Generator**

<http://www.siemens.com/cax>

**Ausschreibungstexte (Leistungsverzeichnisse)**

<http://www.siemens.de/ausschreibungstexte>





-CI

