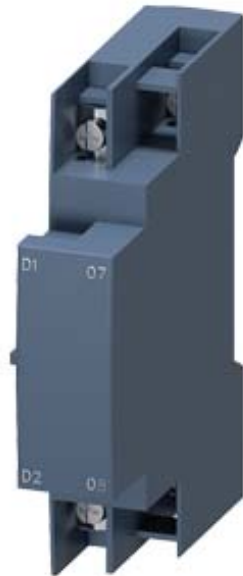


Unterspannungsauslöser AC 400 V/50 Hz mit voreilenden Hilfskontakt 2S mit Federzuganschluss für Leistungsschalter 3RV2



Allgemeine technische Daten

Produkt-Markename	SIRIUS
Produkt-Bezeichnung	Unterspannungsauslöser
Baugröße des Leistungsschalters	S00, S0, S2
Ausführung des Produkts	Mit 2 Hilfskontakten
Eignung zur Verwendung	Motorschutzschalter
Schutzart IP frontseitig	IP20
Ausführung des Kurzschlusschutzes	Sicherung
Verschmutzungsgrad	3
Isolationsspannung Bemessungswert	690 V
Isolationsspannung bei Verschmutzungsgrad 3 Bemessungswert	690 V
Umgebungstemperatur	
<ul style="list-style-type: none"> • während Lagerung • während Betrieb 	<p>-50 ... +80 °C</p> <p>-20 ... +60 °C</p>
Referenzkennzeichen gemäß DIN 40719 erweitert gemäß IEC 204-2 gemäß IEC 750	F
Referenzkennzeichen gemäß DIN EN 61346-2	F

Hilfsstromkreis

Anzahl der Öffner für Hilfskontakte unverzögert schaltend	0
Anzahl der Schließer für Hilfskontakte unverzögert schaltend	0
Anzahl der Schließer für Hilfskontakte voreilend schaltend	2
Anzahl der Wechsler der Hilfskontakte unverzögert schaltend	0

Steuerstromkreis/ Ansteuerung





Spannungsart der Steuerspeisespannung	AC
Steuerspeisespannungsfrequenz	
<ul style="list-style-type: none"> • 1 <ul style="list-style-type: none"> — Bemessungsanfangswert — Bemessungsendwert 	50 Hz 60 Hz
Steuerspeisespannung	
<ul style="list-style-type: none"> • 1 <ul style="list-style-type: none"> — bei AC — bei 50 Hz Bemessungswert 	400 V

Einbau/ Befestigung/ Abmessungen



Befestigungsart	Schnappbefestigung
Breite	18,5 mm
Höhe	90 mm
Tiefe	68 mm

Approbationen/Zertifikate

Eignungsnachweis	CE / UL / CSA
-------------------------	---------------

allgemeine Produktzulassung			Konformitätserklärung	Prüfbescheinigungen	
				Typprüfbescheinigung/Werkszeugnis	spezielle Prüfbescheinigungen
CSA	UL		EG-Konf.		

Prüfbescheinigungen	Schiffbau				
Werksbescheinigungen					
	ABS	BUREAU VERITAS	LRS	PRS	RINA

Schiffbau	sonstiges	Railway	
	Bestätigungen		Schwingen / Schocken
DNV-GL		VDE	

Weitere Informationen

Information- and Downloadcenter (Kataloge, Broschüren,...)

<http://www.siemens.de/industrial-controls/catalogs>

Industry Mall (Online-Bestellsystem)

<https://mall.industry.siemens.com/mall/de/de/Catalog/product?mlfb=3RV2922-2CV0>

CAX-Online-Generator

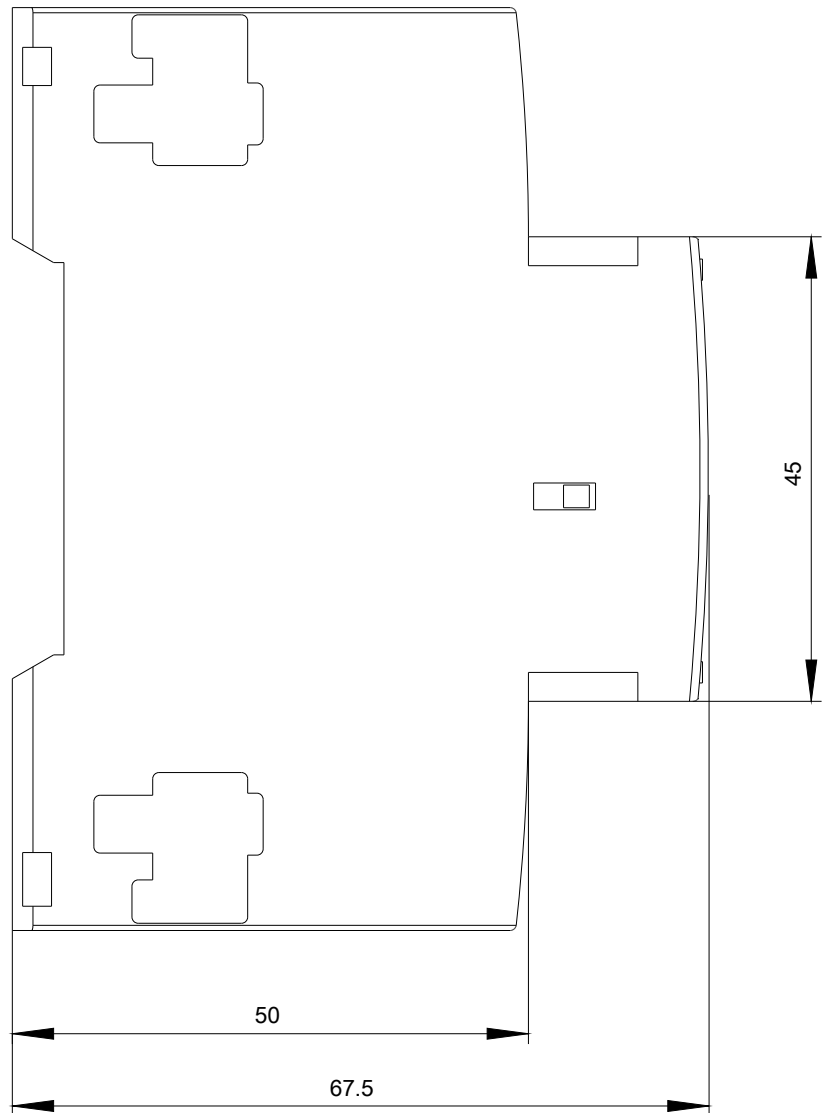
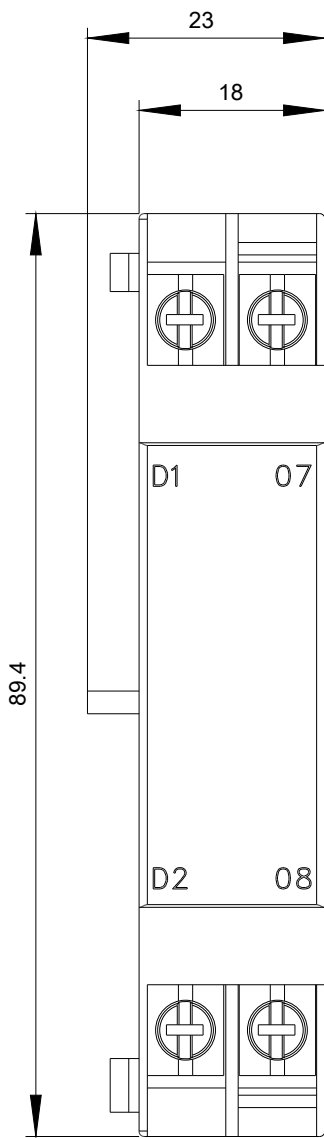
<http://support.automation.siemens.com/WW/CAXorder/default.aspx?lang=de&mlfb=3RV2922-2CV0>

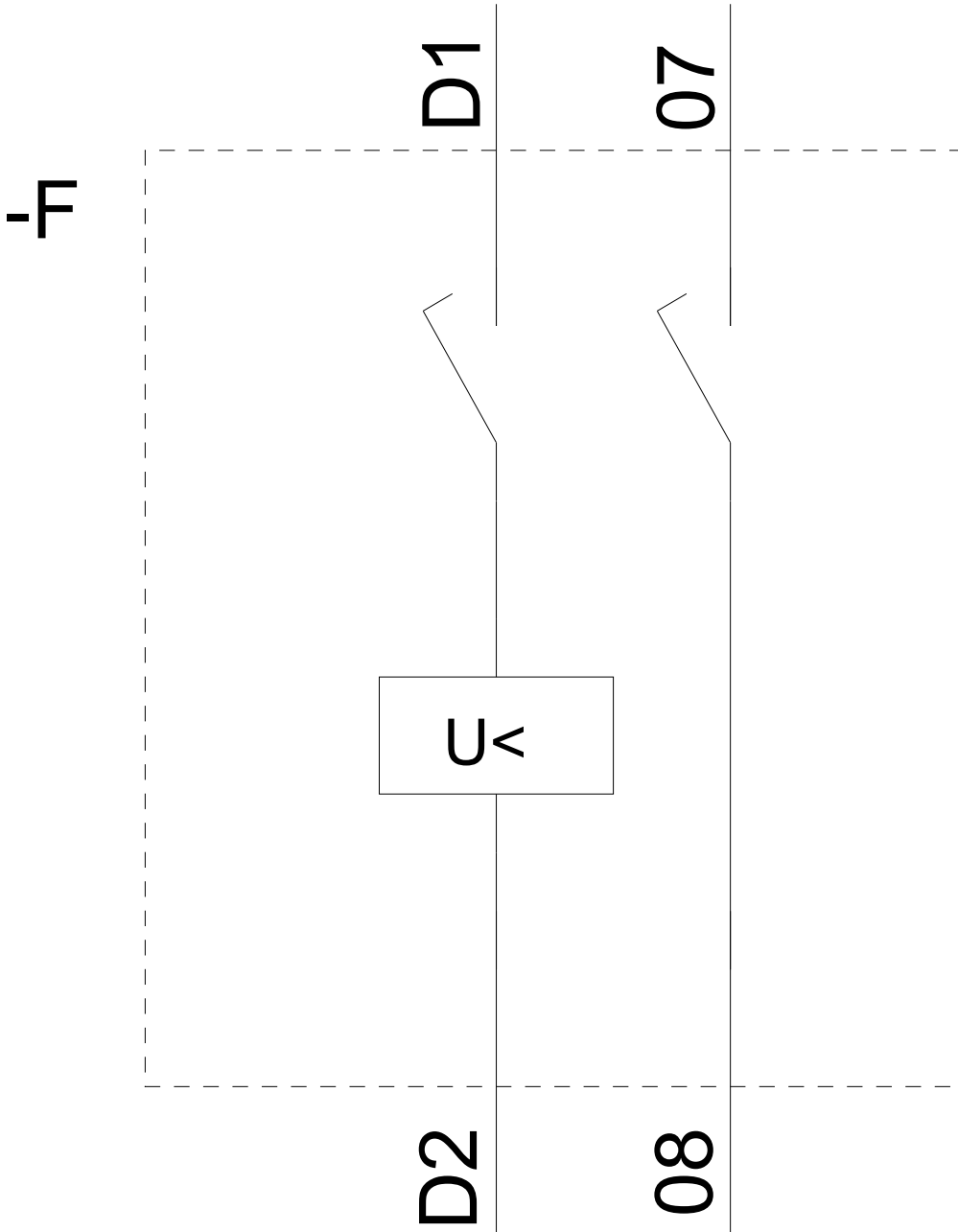
Service&Support (Handbücher, Betriebsanleitungen, Zertifikate, Kennlinien, FAQs,...)

<https://support.industry.siemens.com/cs/ww/de/ps/3RV2922-2CV0>

Bilddatenbank (Produktfotos, 2D-Maßzeichnungen, 3D-Modelle, Geräteschaltpläne, EPLAN Makros, ...)

http://www.automation.siemens.com/bilddb/cax_de.aspx?mlfb=3RV2922-2CV0&lang=de





letzte Änderung:

20.07.2018