

Gehäuse für Befehlsgeräte, 22 mm, rund, Gehäusematerial Metall, Gehäuseoberteil gelb, 1 Befehlsstelle Metall, mit Schutzkragen, ohne Bestückung, ATEX



Abbildung ähnlich

| | |
|------------------------------|---------------------------------|
| Produkt-Markenname | SIRIUS ACT |
| Produkt-Bezeichnung | Gehäuse |
| Produkttyp-Bezeichnung | 3SU1 |
| Gehäuse | |
| Ausführung des Gehäuses | mit Schutzkragen |
| Form der Gehäusefront | quadratisch |
| Material des Gehäuses | Metall |
| Anzahl der Befehlsstellen | 1 |
| Produktbestandteil | |
| • Schutzkragen | Ja |
| Farbe | |
| • des Gehäuseoberteils | gelb |
| Befestigungsart des Gehäuses | senkrecht |
| Allgemeine technische Daten | |
| Schutzart IP | IP66, IP67, IP69(IP69K) |
| Schutzart NEMA | NEMA 1, 2, 3, 3R, 4, 4X, 12, 13 |
| Schockfestigkeit | |

| | |
|--|-----------------------|
| • für Bahnanwendungen gemäß DIN EN 61373 | Kategorie 1, Klasse B |
| Schwingfestigkeit | |
| • für Bahnanwendungen gemäß DIN EN 61373 | Kategorie 1, Klasse B |
| Ausführung der Kabeleinführung | ohne |

Anschlüsse/Klemmen

| | |
|--|---|
| Ausführung des elektrischen Anschlusses am Gehäuse | Leitungsführung oben und unten je 1 x M20 |
| Anzugsdrehmoment der Befestigungsschrauben im Gehäusedeckel | 1,5 ... 1,7 N·m |

Umgebungsbedingungen

| | |
|---|-----------------------------|
| Umgebungstemperatur | |
| • während Betrieb | -20 ... +40 °C |
| • während Lagerung | -40 ... +80 °C |
| Explosionsschutz-Kategorie für Staub | II 2D Ex tb IIIC T120 °C Db |

Einbau/ Befestigung/ Abmessungen

| | |
|---|------------------|
| Befestigungsart | |
| • der Module und Zubehör | Bodenbefestigung |
| Höhe | 90 mm |
| Breite | 85 mm |
| Tiefe | 112,5 mm |
| Einbaudurchmesser | 22,3 mm |
| positive Toleranz des Einbaudurchmessers | 0,4 mm |

Approbationen/Zertifikate

| | |
|------------------------------------|------------------------------|
| allgemeine Produktzulassung | Konformitätserklärung |
|------------------------------------|------------------------------|



| | |
|----------------------------|-----------------|
| Prüfbescheinigungen | Sonstige |
|----------------------------|-----------------|

[Werksbescheinigungen](#)

[spezielle Prüfbescheinigungen](#)

[Bestätigungen](#)

Weitere Informationen

Information- and Downloadcenter (Kataloge, Broschüren,...)

<http://www.siemens.de/industrial-controls/catalogs>

Industry Mall (Online-Bestellsystem)

<https://mall.industry.siemens.com/mall/de/de/Catalog/product?mlfb=3SU1851-0AA01-0AC2>

CAX-Online-Generator

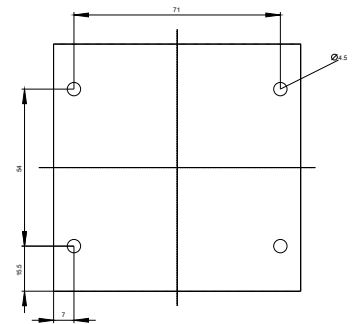
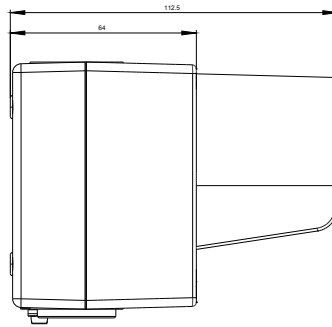
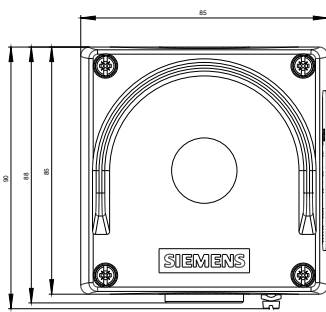
<http://support.automation.siemens.com/WW/CAXorder/default.aspx?lang=de&mlfb=3SU1851-0AA01-0AC2>

Service&Support (Handbücher, Betriebsanleitungen, Zertifikate, Kennlinien, FAQs,...)

<https://support.industry.siemens.com/cs/ww/de/ps/3SU1851-0AA01-0AC2>

Bilddatenbank (Produktfotos, 2D-Maßzeichnungen, 3D-Modelle, Geräteschaltpläne, EPLAN Makros, ...)

http://www.automation.siemens.com/bilddb/cax_de.aspx?mlfb=3SU1851-0AA01-0AC2&lang=de



letzte Änderung:

16.07.2018