

Rahmenklemme 3 Stück Zubehör für: 3VA1 100/160



Ausführung

Produkt-Markename	SENTRON
Produkt-Bezeichnung	Zubehör
Ausführung des Produkts	Rahmenklemme 3 Stück

Allgemeine technische Daten

Bezeichnung / der Anschlussklemme	TS1.1
-----------------------------------	-------

Anschlüsse gemäß IEC

IEC-Kennzeichnung / der Klemmen	NXB 1.5-70 mm ² AWG14-3/0
anschließbarer Leiterquerschnitt	
<ul style="list-style-type: none"> • für Kupfer-Kabel / eindrätig / minimal • für Kupfer-Kabel / eindrätig / maximal • für Kupfer-Kabel / feindrätig / minimal • für Kupfer-Kabel / feindrätig / maximal • für Kupfer-Kabel / feindrätig / mit Aderendbearbeitung / minimal 	<p>1,5 mm²</p> <p>16 mm²</p> <p>1,5 mm²</p> <p>50 mm²</p> <p>1,5 mm²</p>

<ul style="list-style-type: none"> • für Kupfer-Kabel / feindrätig / mit Aderendbearbeitung / maximal 	50 mm ²
<ul style="list-style-type: none"> • für Kupfer-Kabel / mehrdrätig / minimal 	1,5 mm ²
<ul style="list-style-type: none"> • für Kupfer-Kabel / mehrdrätig / maximal 	70 mm ²
Art der anschließbaren Leiterquerschnitte / der lamellierten Kupferschienen	
<ul style="list-style-type: none"> • minimal 	1 9 x 9 mm x 0,8 mm
<ul style="list-style-type: none"> • maximal 	3 6 x 13 mm x 0,5 mm
Abisolierlänge	12 mm
Anzugsdrehmoment / bei Verwendung von Kupfer-Kabeln	
<ul style="list-style-type: none"> • eindrätig 	<= 16 mm ² : 5 Nm
<ul style="list-style-type: none"> • mehrdrätig 	<= 16 mm ² : 5 Nm, >= 25 mm ² : 8 Nm
<ul style="list-style-type: none"> • feindrätig 	<= 16 mm ² : 5 Nm, >= 25 mm ² : 8 Nm

Anschlüsse gemäß UL

UL-Kennzeichnung / der Klemmen	TS1.1 Xuebote
Abisolierlänge	0.5 in
anschließbarer Leiterquerschnitt	
<ul style="list-style-type: none"> • für Kupfer-Kabel / eindrätig / minimal 	14 AWG
<ul style="list-style-type: none"> • für Kupfer-Kabel / eindrätig / maximal 	10 AWG
<ul style="list-style-type: none"> • für Kupfer-Kabel / mehrdrätig / minimal 	14 AWG
<ul style="list-style-type: none"> • für Kupfer-Kabel / mehrdrätig / maximal 	3/0 AWG
<ul style="list-style-type: none"> • für Kupfer-Kabel / feindrätig / minimal 	14 AWG
<ul style="list-style-type: none"> • für Kupfer-Kabel / feindrätig / maximal 	3/0 AWG
<ul style="list-style-type: none"> • für Kupfer-Kabel / feindrätig / mit Aderendbearbeitung / minimal 	14 AWG
<ul style="list-style-type: none"> • für Kupfer-Kabel / feindrätig / mit Aderendbearbeitung / maximal 	3/0 AWG
Anzugsdrehmoment / bei Verwendung von Kupfer-Kabeln	
<ul style="list-style-type: none"> • eindrätig 	<= 10 AWG: 45 lb-in
<ul style="list-style-type: none"> • mehrdrätig 	<= 6 AWG: 45 lb-in, >= 4 AWG: 70 lb-in
<ul style="list-style-type: none"> • feindrätig 	<= 6 AWG: 45 lb-in, >= 4 AWG: 70 lb-in

Approbationen Zertifikate

allgemeine Produktzulassung	EMV (Elektromagnetische Verträglichkeit)	Konformitätserklärung	Prüfbescheinigungen
-----------------------------	--	-----------------------	---------------------



[Sonstige](#)



[Typprüfbescheinigung/Werkszeugnis](#)

sonstiges

[Sonstige](#)

Weitere Informationen

Information- and Downloadcenter (Kataloge, Broschüren,...)

<http://www.siemens.de/lowvoltage/kataloge>

Industry Mall (Online-Bestellsystem)

<https://mall.industry.siemens.com/mall/de/de/Catalog/product?mlfb=3VA9153-0JA11>

Service&Support (Handbücher, Betriebsanleitungen, Zertifikate, Kennlinien, FAQs,...)

<https://support.industry.siemens.com/cs/ww/de/ps/3VA9153-0JA11>

Bilddatenbank (Produktfotos, 2D-Maßzeichnungen, 3D-Modelle, Geräteschaltpläne, ...)

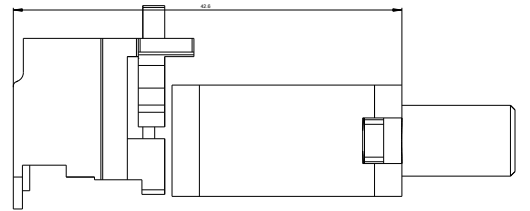
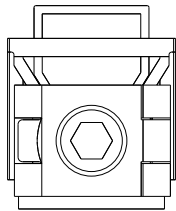
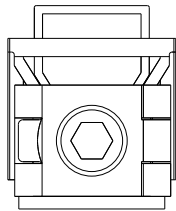
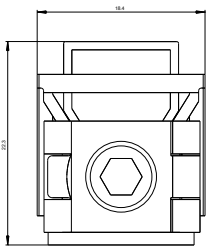
http://www.automation.siemens.com/bilddb/cax_de.aspx?mlfb=3VA9153-0JA11

CAX-Online-Generator

<http://www.siemens.com/cax>

Ausschreibungstexte (Leistungsverzeichnisse)

<http://www.siemens.de/ausschreibungstexte>



letzte Änderung:

02.07.2018