

Schütz, Baugröße 14, 3-polig, AC-3, 450kW, 400/380V (1000V)  
 Hilfsschalter 33 (3NO+3NC) mit Umschalterschütz 3TC4417-4A und  
 Vorwiderstand DC-Sparschaltung DC 24V

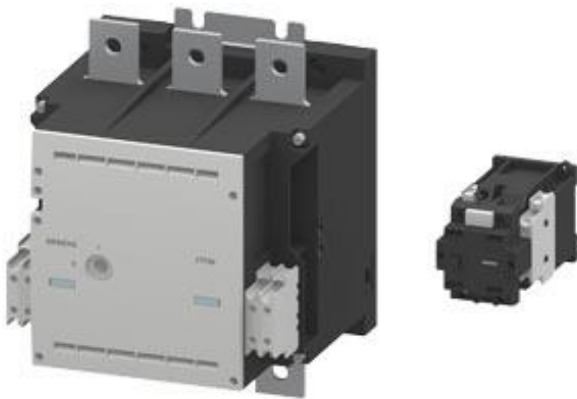


Abbildung ähnlich

<b>Produkt-Bezeichnung</b>	Vakuumschütz
<b>Produkttyp-Bezeichnung</b>	3TF6
<b>Allgemeine technische Daten</b>	
<b>Baugröße des Schützes</b>	14
Schutzart IP	
• frontseitig	IP00
<b>Referenzkennzeichen gemäß IEC 81346-2:2009</b>	Q
<b>Umgebungsbedingungen</b>	
<b>Umgebungstemperatur</b>	
• während Betrieb	-25 ... +55 °C
<b>Hauptstromkreis</b>	
<b>Polzahl für Hauptstromkreis</b>	3
<b>Anzahl der Schließer für Hauptkontakte</b>	3
<b>Anzahl der Öffner für Hauptkontakte</b>	0
<b>Betriebsstrom</b>	
• bei AC-3	

— bei 400 V Bemessungswert	820 A
• bei AC-4 bei 400 V Bemessungswert	360 A
<b>Betriebsleistung</b>	
• bei AC-1	
— bei 400 V Bemessungswert	558 kW
• bei AC-3	
— bei 400 V Bemessungswert	450 kW
• bei AC-4 bei 400 V Bemessungswert	191 000 W

#### Steuerstromkreis/ Ansteuerung

<b>Spannungsart der Steuerspeisespannung</b>	DC
<b>Steuerspeisespannung bei DC</b>	
• Bemessungswert	24 V
<b>Ausführung der Ansteuerung des Schaltantriebs</b>	konventionell

#### Hilfsstromkreis

<b>Anzahl der Öffner für Hilfskontakte</b>	
• unverzögert schaltend	3
• nacheilend schaltend	0
<b>Anzahl der Schließer für Hilfskontakte</b>	
• unverzögert schaltend	3
• voreilend schaltend	0

#### Einbau/ Befestigung/ Abmessungen

<b>Befestigungsart</b>	Schraubbefestigung
• Reiheneinbau	Ja
<b>Höhe</b>	295 mm
<b>Breite</b>	230 mm
<b>Tiefe</b>	237 mm

#### Anschlüsse/Klemmen

<b>Ausführung des elektrischen Anschlusses</b>	
• für Hauptstromkreis	Schraubanschluss
• für Hilfs- und Steuerstromkreis	Schraubanschluss

#### Approbationen/Zertifikate

allgemeine Produktzulassung	funktionale Sicherheit/Maschinensicherheit	Konformitätserklärung
-----------------------------	--	-----------------------



[Baumusterprüfbescheinigung](#)



Prüfbescheinigungen	Marine / Schiffbau
---------------------	--------------------

[spezielle Prüfbescheinigungen](#)

[Typprüfbescheinigung/Werkszeugnis](#)



GL



RMRS



DNV

Sonstige
----------

[Sonstige](#)

[Umweltbestätigung](#)

[Bestätigungen](#)

## Weitere Informationen

### Information- and Downloadcenter (Kataloge, Broschüren,...)

<http://www.siemens.de/industrial-controls/catalogs>

### Industry Mall (Online-Bestellsystem)

<https://mall.industry.siemens.com/mall/de/de/Catalog/product?mlfb=3TF6933-8DB4>

### CAX-Online-Generator

<http://support.automation.siemens.com/WW/CAXorder/default.aspx?lang=de&mlfb=3TF6933-8DB4>

### Service&Support (Handbücher, Betriebsanleitungen, Zertifikate, Kennlinien, FAQs,...)

<https://support.industry.siemens.com/cs/ww/de/ps/3TF6933-8DB4>

### Bilddatenbank (Produktfotos, 2D-Maßzeichnungen, 3D-Modelle, Geräteschaltpläne, EPLAN Makros, ...)

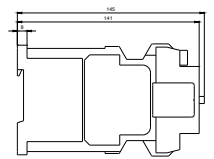
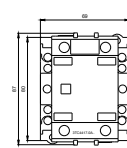
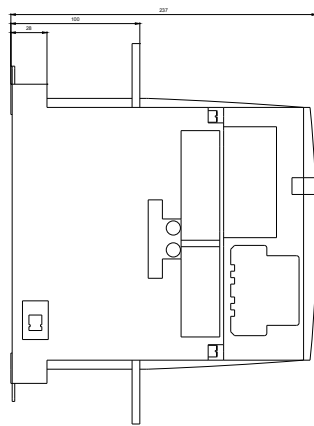
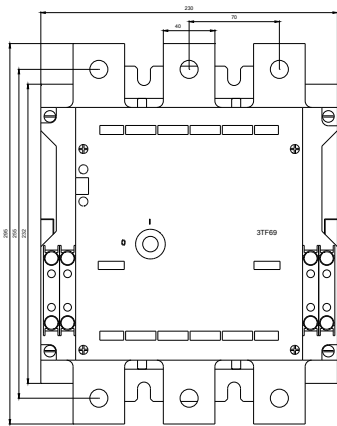
[http://www.automation.siemens.com/bilddb/cax\\_de.aspx?mlfb=3TF6933-8DB4&lang=de](http://www.automation.siemens.com/bilddb/cax_de.aspx?mlfb=3TF6933-8DB4&lang=de)

### Kennlinien: Auslöseverhalten, I<sup>2</sup>t, Durchlassstrom

<https://support.industry.siemens.com/cs/ww/de/ps/3TF6933-8DB4/char>

### Weitere Kennlinien (z. B. Elektrische Lebensdauer, Schalthäufigkeit)

<http://www.automation.siemens.com/bilddb/index.aspx?view=Search&mlfb=3TF6933-8DB4&objecttype=14&gridview=view1>



letzte Änderung:

17.07.2018