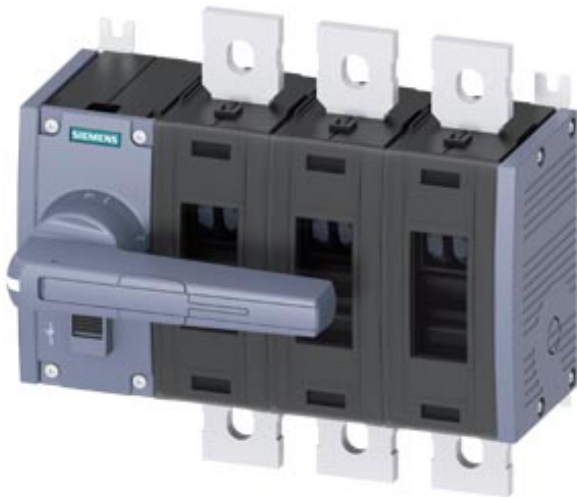


Lasttrennschalter 500A, Baugr. 4, 3-polig Frontantrieb links  
Komplettgerät mit Direktantrieb grau Flachanschluss



Ausführung	
Produkt-Markename	SETRON
Produkt-Bezeichnung	Lasttrennschalter 3KD
Ausführung des Produkts	Schalter
Ausführung der Anzeige / für Schaltstellungsanzeige Handbetrieb	ON-OFF-TEST
Ausführung des Betätigungselements	langer Drehgriff
Ausführung des Schaltantriebs / Motorantrieb	Nein
Allgemeine technische Daten	
Polzahl	3
Bauart des Geräts	Festeinbau
Baugröße des Lasttrennschalters	4
elektrische Lebensdauer (Schaltspiele)	
<ul style="list-style-type: none"> <li>• bei AC-23 A / bei 690 V / bei 50/60 Hz</li> <li>• bei DC-23 A / bei 440 V</li> </ul>	1 000
<ul style="list-style-type: none"> <li>• I<sup>2</sup>t-Wert / bei geschlossenem Schalter / für Kombination Schalter + Sicherung / bei 500 V / maximal</li> </ul>	1 000
	3 687 500 A <sup>2</sup> -s

<ul style="list-style-type: none"> <li>• I2t-Wert / bei geschlossenem Schalter / für Kombination Schalter + Sicherung / bei 400 V / maximal</li> </ul>	3 687 500 A <sup>2</sup> ·s
<ul style="list-style-type: none"> <li>• I2t-Wert / bei geschlossenem Schalter / bei 690 V / bei Kombination Schalter + gG-Sicherung / maximal</li> </ul>	4 450 000 A <sup>2</sup> ·s
<ul style="list-style-type: none"> <li>• I2t-Wert / der Sicherung / bei 500 V / maximal zulässig</li> </ul>	5 400 005 A <sup>2</sup> ·s
<ul style="list-style-type: none"> <li>• I2t-Wert / der gG-Sicherung / bei 690 V / maximal zulässig</li> </ul>	3 760 005 A <sup>2</sup> ·s
Leistungsschalter / Grundtyp	3KD4
mechanische Lebensdauer (Schaltspiele) / typisch	8 000
Position / des Schaltantriebs	am linken Ende
Überspannungskategorie	IV

### Spannung

Betriebsspannung / bei Strombahnen in Reihe	
<ul style="list-style-type: none"> <li>• bei Verschmutzungsgrad 2 / bei DC / Bemessungswert / Anmerkung</li> </ul>	440 V / 3
<ul style="list-style-type: none"> <li>• bei Verschmutzungsgrad 3 / bei DC / Bemessungswert / Anmerkung</li> </ul>	440 / 3
Isolationsspannung	
<ul style="list-style-type: none"> <li>• Bemessungswert</li> </ul>	1 000 V
Stoßspannungsfestigkeit / Bemessungswert	12 kV
prozentuale Überspannung / bezogen auf die Betriebsspannung / bei AC / bei 50/60 Hz	10 %

### Schutzart und Schutzklasse

Schutzart IP	IP00
Schutzart IP	
<ul style="list-style-type: none"> <li>• bei geschlossenem Schalter / mit Blende oder Kabelschuhabdeckung</li> </ul>	IP20
<ul style="list-style-type: none"> <li>• frontseitig</li> </ul>	IP00

### Verlustleistung

Verlustleistung [W]	
<ul style="list-style-type: none"> <li>• bei konventionellem thermischen Bemessungsstrom / je Pol</li> </ul>	12 W
<ul style="list-style-type: none"> <li>• bei konventionellem thermischen Bemessungsstrom / je Gerät</li> </ul>	36 W
<ul style="list-style-type: none"> <li>• bei Bemessungswert Strom / bei AC / bei warmem Betriebszustand / je Pol</li> </ul>	12 W

### Strom

Betriebsstrom	
<ul style="list-style-type: none"> <li>• bei AC-21 A / bei 400 V / maximal</li> </ul>	500 A
<ul style="list-style-type: none"> <li>• bei AC-21 A / bei 500 V / maximal</li> </ul>	500 A

• bei AC-21 A / bei 690 V / maximal	500 A
• bei AC-23 A / bei 500 V / bei 50/60 Hz / Bemessungswert / maximal	500 A
• bei AC-22 A / bei 500 V / bei 50/60 Hz / Bemessungswert / maximal	500 A
• bei AC-22 A / bei 400 V / bei 50/60 Hz / Bemessungswert / maximal	500 A
• bei AC-22 A / bei 690 V / bei 50/60 Hz / Bemessungswert / maximal	500 A
• bei AC-23 A / bei 400 V / bei 50/60 Hz / Bemessungswert / maximal	500 A
• bei AC-23 A / bei 690 V / bei 50/60 Hz / Bemessungswert / maximal	500 A
• bei DC-23 A / bei 440 V / Bemessungswert / maximal	500 / 3
• bei DC-23 A / bei 220 V / Bemessungswert / maximal	500 / 2
• bei DC-22 A / bei 440 V / Bemessungswert / maximal	500 / 3
• bei DC-22 A / bei 220 V / Bemessungswert / maximal	500 / 2
• bei DC-21 A / bei 440 V / Bemessungswert / maximal	500 / 3
• bei DC-21 A / bei 220 V / maximal	500 / 2
Strom / bei AC / Bemessungswert	500 A
Dauerstrom	
• Bemessungswert	500 A
• bei 40 °C / Bemessungswert	500 A
• bei 45 °C / Bemessungswert	500 A
• bei 50 °C / Bemessungswert	500 A
• bei 55 °C / Bemessungswert	500 A
• bei 60 °C / Bemessungswert	500 A
• bei 65 °C / Bemessungswert	500 A
• bei 70 °C / Bemessungswert	500 A
Dauerstrom / bei DC / Bemessungswert	500 A
Durchlassstrom / der Sicherung / bei 500 V / maximal zulässig	65 521 A
Durchlassstrom / der gG-Sicherung / bei 690 V / maximal zulässig	54 005 A
Durchlassstrom / bei geschlossenem Schalter	
• bei 690 V / bei Kombination Schalter + gG-Sicherung / maximal zulässig	54 500 A
• für Kombination Schalter + Sicherung / bei 400 V / maximal zulässig	61 600 A

<ul style="list-style-type: none"> <li>• für Kombination Schalter + Sicherung / bei 500 V / maximal zulässig</li> </ul>	61 600 A
<b>Kurzzeitstromfestigkeit (Icw)</b> <ul style="list-style-type: none"> <li>• bei AC 690 V/DC 440 V / befristet auf 1 s / Bemessungswert</li> </ul>	30 kA

### Hauptstromkreis

<b>Betriebsleistung</b> <ul style="list-style-type: none"> <li>• bei AC-23 A / bei 400 V / bei 50/60 Hz / Bemessungswert</li> <li>• bei AC-23 A / bei 500 V / bei 50/60 Hz / Bemessungswert</li> <li>• bei AC-23 A / bei 690 V / bei 50/60 Hz / Bemessungswert</li> </ul>	280 kW 355 kW 500 kW
<b>Betriebsspannung</b> <ul style="list-style-type: none"> <li>• bei AC / bei 50/60 Hz / Bemessungswert</li> </ul>	690 V

### Hilfsstromkreis

Anzahl der angeschlossenen Öffner / für Hilfskontakte	0
Anzahl der angeschlossenen Schließer / für Hilfskontakte	0
Anzahl der angeschlossenen Wechsler / für Hilfskontakte	0
Anzahl der Wechsler / für Hilfskontakte	0
Anzahl der Öffner / für Hilfskontakte	8
Anzahl der Schließer / für Hilfskontakte	8

### Eignung

<b>Eignung zur Verwendung</b> <ul style="list-style-type: none"> <li>• Hauptschalter</li> <li>• Lasttrennschalter</li> <li>• NOT-AUS-Schalter</li> <li>• Sicherheitsschalter</li> <li>• Wartungs-/Reparaturschalter</li> </ul>	Ja Ja Nein Ja Ja
--	------------------------------

### Produktdetails

Produktausstattung / Verriegelung	Ja
<b>Produktbestandteil</b> <ul style="list-style-type: none"> <li>• Ausgelötmelder</li> <li>• Spannungsauslöser</li> <li>• Unterspannungsauslöser</li> <li>• Unterspannungsauslöser mit voreilendem Kontakt</li> </ul>	Nein Nein Nein Nein
<b>Produkterweiterung</b> <ul style="list-style-type: none"> <li>• Hilfsschalter</li> </ul>	Ja

• optional	
— Motorantrieb	Nein
— Spannungsauslöser	Nein

### Kurzschluss

Einschaltvermögen Kurzschlussstrom (I <sub>cm</sub> )	
• für Lasttrennschalter / bei AC 690 V/DC 440 V / ohne Sicherungseinsatz / Bemessungswert / minimal	63 kA
• für Lasttrennschalter / ohne Sicherungseinsatz / Bemessungswert / minimal	63 kA
bedingter Kurzschlussstrom / bei netzseitiger Absicherung	
• bei 500 V / durch gG-Sicherung / Bemessungswert	100 kA

### Anschlüsse

• Art der anschließbaren Leiterquerschnitte / für Cu-Stromschiene	1x (40x10 mm <sup>2</sup> ), 2x (40x5 mm <sup>2</sup> )
• Art der anschließbaren Leiterquerschnitte / für Al-Leiter / mehrdrähtig / mit Kabelschuh	1x (25 ... 240 mm <sup>2</sup> ), 2x (25 ... 240 mm <sup>2</sup> )
• Art der anschließbaren Leiterquerschnitte / für Cu-Leiter / mehrdrähtig / mit Kabelschuh / gemäß DIN 46234	1x (25 ... 240 mm <sup>2</sup> ), 2x (25 ... 240 mm <sup>2</sup> )
• Art der anschließbaren Leiterquerschnitte / für Cu-Leiter / mehrdrähtig / mit Kabelschuh / gemäß DIN 46235	1x (25 .. 240 mm <sup>2</sup> ), 2x (25 ... 240 mm <sup>2</sup> )
• Art des anschließbaren Leiterquerschnitts / bei Kombination Al Leiter+Schalter	500A / 2x 240 mm <sup>2</sup>
<b>Ausführung des elektrischen Anschlusses</b>	
• für Hauptstromkreis	Flachanschluss

### Mechanischer Aufbau

Höhe	235 mm
Breite	260 mm
Tiefe	166,5 mm
Einbaulage	beliebig
Befestigungsart	Schraubbefestigung
Befestigungsart	
• Frontmontage mit 4-Loch Befestigung	Nein
• Frontmontage mit Zentralbefestigung	Nein
• Schienen-Montage	Nein
Nettogewicht	7 700 g

### Umgebungsbedingungen

Verschmutzungsgrad	3
Umgebungstemperatur	

- während Betrieb / minimal
- während Betrieb / maximal
- während Lagerung / minimal
- während Lagerung / maximal

-25 °C  
70 °C  
-50 °C  
80 °C

## Approbationen Zertifikate

### Referenzkennzeichen

- gemäß DIN EN 61346-2
- gemäß IEC 81346-2:2009

Q  
Q

### allgemeine Produktzulassung

### Konformitätserklärung

### Schiffbau



CCC



VDE

[Sonstige](#)



EG-Konf.



LRS

## Weitere Informationen

### Information- and Downloadcenter (Kataloge, Broschüren,...)

<http://www.siemens.de/lowvoltage/kataloge>

### Industry Mall (Online-Bestellsystem)

<https://mall.industry.siemens.com/mall/de/de/Catalog/product?mlfb=3KD4432-0QE10-0>

### Service&Support (Handbücher, Betriebsanleitungen, Zertifikate, Kennlinien, FAQs,...)

<https://support.industry.siemens.com/cs/ww/de/ps/3KD4432-0QE10-0>

### Bilddatenbank (Produktfotos, 2D-Maßzeichnungen, 3D-Modelle, Geräteschaltpläne, ...)

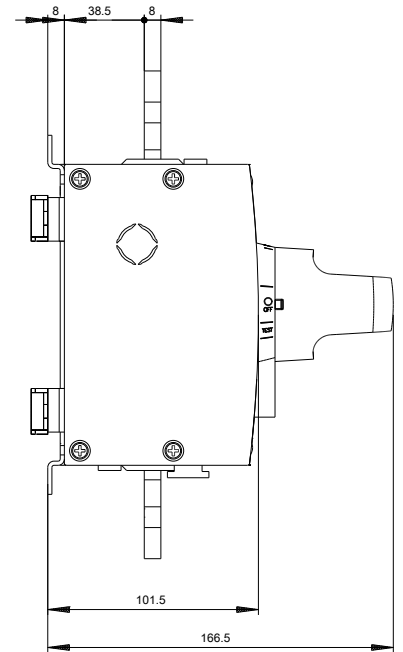
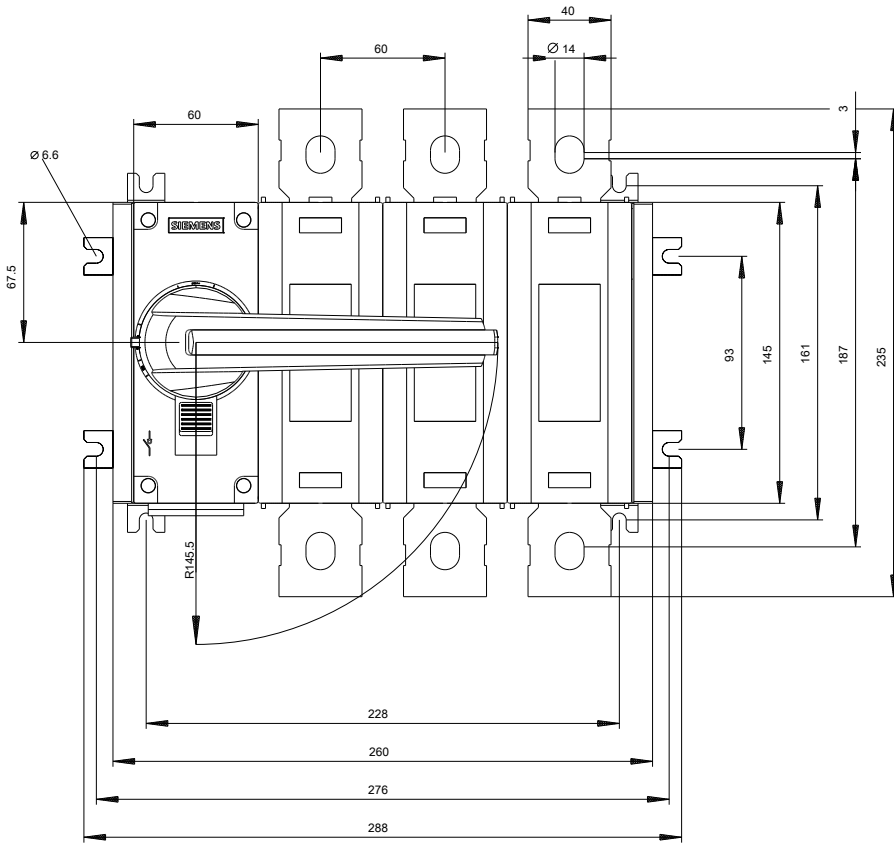
[http://www.automation.siemens.com/bilddb/cax\\_de.aspx?mlfb=3KD4432-0QE10-0](http://www.automation.siemens.com/bilddb/cax_de.aspx?mlfb=3KD4432-0QE10-0)

### CAX-Online-Generator

<http://www.siemens.com/cax>

### Ausschreibungstexte (Leistungsverzeichnisse)

<http://www.siemens.de/ausschreibungstexte>







# -CR

