

Schütz, Baugröße 12, 2-polig, DC-3 und 5, 400A Hilfsschalter 22 (2 NO + 2 NC) DC 24 V DC-Betätigung DC-Betätigung



Abbildung ähnlich

Allgemeine technische Daten	
Baugröße des Schützes	12
Polzahl	2
Referenzkennzeichen gemäß DIN 40719 erweitert gemäß IEC 204-2 gemäß IEC 750	K
Referenzkennzeichen gemäß DIN EN 61346-2	Q
Schutzart IP	IP00
Umgebungstemperatur während Betrieb	-25 ... +55 °C
Steuerstromkreis/ Ansteuerung	
Spannungsart	DC
Steuerspeisespannung	24 ... 24 V
• bei DC Bemessungswert	
Hauptstromkreis	
Anzahl der Schließer für Hauptkontakte	2
Anzahl der Öffner für Hauptkontakte	0
Betriebsstrom bei DC-3 bei DC-5	400 A
• bei 440 V Bemessungswert	

• bei 220 V Bemessungswert	400 A
• bei 600 V Bemessungswert	400 A
• bei 750 V Bemessungswert	400 A
<b>Betriebsleistung</b>	
• bei DC-3 bei DC-5	
— bei 110 V Bemessungswert	35 kW
— bei 220 V Bemessungswert	70 kW
— bei 440 V Bemessungswert	140 kW
— bei 600 V Bemessungswert	200 kW
— bei 750 V Bemessungswert	250 kW

<b>Hilfsstromkreis</b>	
<b>Kennzahl und Kennbuchstabe für Schaltglieder</b>	22
<b>Anzahl der Schließer für Hilfskontakte</b>	2
<b>Anzahl der Öffner für Hilfskontakte</b>	2
<b>Anzahl der Wechsler für Hilfskontakte</b>	0

<b>Anschlüsse/Klemmen</b>	
<b>Ausführung des elektrischen Anschlusses für Hauptstromkreis</b>	Schraubanschluss
<b>Ausführung des elektrischen Anschlusses für Hilfs- und Steuerstromkreis</b>	Schraubanschluss

<b>Mechanische Daten</b>	
<b>Befestigungsart</b>	Schraubbefestigung
<b>Befestigungsart Reiheneinbau</b>	Ja
<b>Breite</b>	160 mm
<b>Höhe</b>	278,5 mm
<b>Tiefe</b>	314 mm

<b>Approbationen/Zertifikate</b>	
----------------------------------	--

allgemeine Produktzulassung	funktionale Sicherheit/Maschinensicherheit	Konformitätserklärung
-----------------------------	--------------------------------------------	-----------------------



[Baumusterprübscheinigung](#)



Prüfbescheinigungen	Schiffbau	sonstiges
---------------------	-----------	-----------

[spezielle Prüfbescheinigungen](#)



[Sonstige](#)

[Bestätigungen](#)

#### Weitere Informationen

**Information- and Downloadcenter (Kataloge, Broschüren,...)**

<http://www.siemens.de/industrial-controls/catalogs>

**Industry Mall (Online-Bestellsystem)**

<https://mall.industry.siemens.com/mall/de/de/Catalog/product?mlfb=3TC5617-0AB4>

**CAX-Online-Generator**

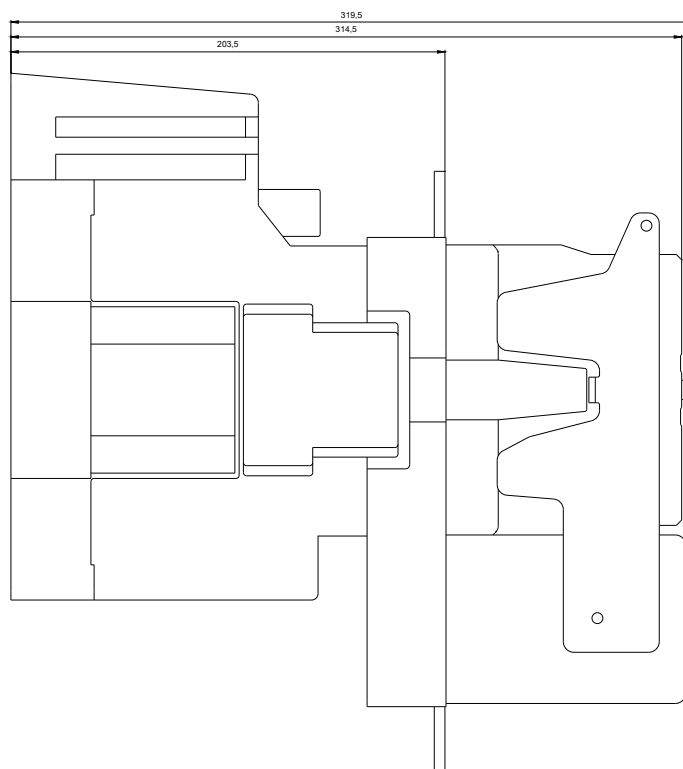
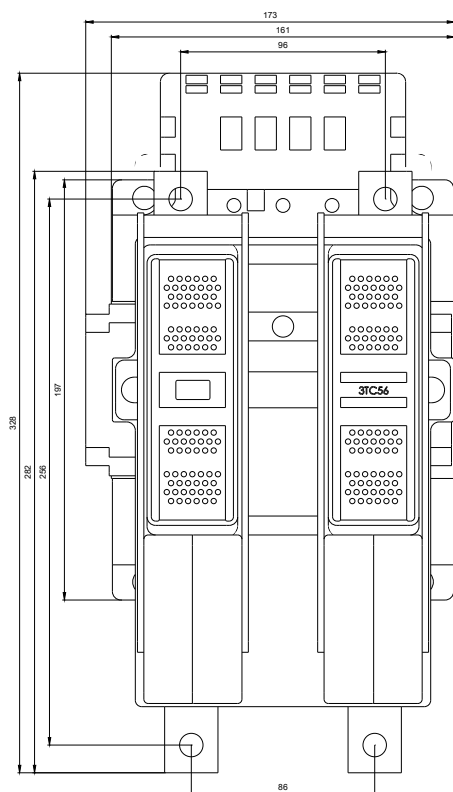
<http://support.automation.siemens.com/WW/CAXorder/default.aspx?lang=de&mlfb=3TC5617-0AB4>

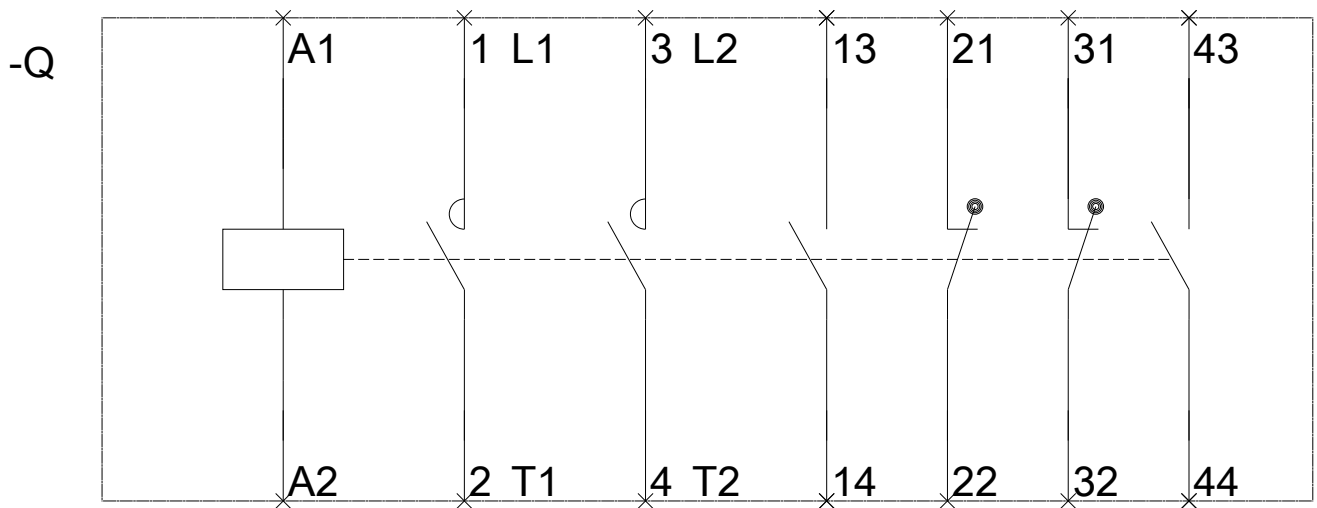
**Service&Support (Handbücher, Betriebsanleitungen, Zertifikate, Kennlinien, FAQs,...)**

<https://support.industry.siemens.com/cs/ww/de/ps/3TC5617-0AB4>

**Bilddatenbank (Produktfotos, 2D-Maßzeichnungen, 3D-Modelle, Geräteschaltpläne, EPLAN Makros, ...)**

[http://www.automation.siemens.com/bilddb/cax\\_de.aspx?mlfb=3TC5617-0AB4&lang=de](http://www.automation.siemens.com/bilddb/cax_de.aspx?mlfb=3TC5617-0AB4&lang=de)





letzte Änderung:

25.06.2018