

Leistungsschalter 3VA1 IEC Frame 160 Schaltvermögenklasse S  
 $I_{cu}=36kA @ 415V$  4-polig, Anlagenschutz TM210, FTFM,  $I_n=50A$   
 Überlastschutz  $I_r=50A$  fest eingestellt Kurzschlusschutz  $I_i=10 \times I_n$   
 N-Leiterschutz 100% Klemmenanschluss



| Ausführung                            |                          |
|---------------------------------------|--------------------------|
| Produkt-Markename                     | SETRON                   |
| Produkt-Bezeichnung                   | Kompaktleistungsschalter |
| Ausführung des Produkts               | Anlagenschutz            |
| Ausführung des Überstromauslösers     | TM210                    |
| Schutzfunktion des Überstromauslösers | LI                       |
| Polzahl                               | 4                        |

| Allgemeine technische Daten  |        |
|--|--------|
| Bemessungsisolationsspannung $U_i$   | 800 V  |
| Maximale Bemessungsbetriebsspannung $U_e$ bei AC 50/60 Hz                          | 690 V  |
| Maximale Bemessungsbetriebsspannung $U_e$ bei DC                                   | 600 V  |
| Verlustwirkleistung / bei Bemessungsstrom / AC / in Betriebszustand / je Gerät     | 14,6 W |
| Verlustleistung / bei Bemessungsstrom / bei AC / je Phasenpol / in Betriebszustand | 4,87 W |
| mechanische Lebensdauer (Schaltspiele) / typisch                                   | 15 000 |
| Elektrische Lebensdauer (Schaltspiele) / bei AC-1 / bei 380/415 V 50/60 Hz         | 8 000  |

|                                      |        |
|--------------------------------------|--------|
| N-pol Schutz nachrüstbar             | Nein   |
| Ausführung der Erdschlussüberwachung | Ohne   |
| Produktfunktion                      |        |
| • Kommunikationsfunktion             | Nein   |
| • sonstige Messfunktion              | Nein   |
| Nettogewicht                         | 1,2 kg |

| Strom                                       |       |
|---|-------|
| Maximaler Bemessungsdauerstrom der Baugröße | 160 A |
| Bemessungsdauerstrom I <sub>u</sub>         | 50 A  |
| Betriebsstrom                               |       |
| • bei 40 °C                                 | 50 A  |
| • bei 45 °C                                 | 50 A  |
| • bei 50 °C                                 | 50 A  |
| • bei 55 °C                                 | 49 A  |
| • bei 60 °C                                 | 48 A  |
| • bei 65 °C                                 | 46 A  |
| • bei 70 °C                                 | 45 A  |

| Schaltvermögen gemäß IEC 60947                                |  |
|---|--|
| Schaltvermögensklasse des Leistungsschalters                  | S  |
| Ausschaltvermögen Grenzkurzschlussstrom (I <sub>cu</sub> )    |  |
| • bei 240 V   | 55 kA  |
| • bei 415 V   | 36 kA  |
| • bei 440 V   | 25 kA  |
| • bei 500 V   | 7 kA   |
| • bei 690 V   | 7 kA   |
| Ausschaltvermögen Betriebskurzschlussstrom (I <sub>cs</sub> ) |  |
| • bei 240 V   | 55 kA  |
| • bei 415 V   | 36 kA  |
| • bei 440 V   | 25 kA  |
| • bei 500 V   | 5 kA   |
| • bei 690 V   | 5 kA   |
| Einschaltvermögen Kurzschlussstrom (I <sub>cm</sub> )         |  |
| • bei 240 V   | 121 kA   |
| • bei 415 V   | 76 kA  |
| • bei 440 V   | 53 kA  |
| • bei 500 V   | 11,9 kA  |
| • bei 690 V   | 11,9 kA  |
| Ausführung des Kurzschlusschutzes                             | für Schaltleistungswerte in DC-Netzen siehe Kompaktleistungsschalter 3VA Gerätehandbuch; link zu finden unter Service & Support im letzten Kapitel |

### Einstellbare Parameter

|  |       |
|--|-------|
| einstellbarer Ansprechwert Strom / I <sub>r</sub> min.                           | 50 A  |
| einstellbarer Ansprechwert Strom / I <sub>r</sub> max.                           | 50 A  |
| Kurzzeitverzögerung / Kennlinientype umschaltbar / I <sub>2t</sub> =ON/OFF       | Nein  |
| einstellbarer Ansprechwert Strom / I <sub>i</sub> min.                           | 500 A |
| einstellbarer Ansprechwert Strom / I <sub>i</sub> max.                           | 500 A |
| Ausführung des N-Leiterschutzes  | 100%  |
| Erdschlusschutzfunktion G / Kennlinientype umschaltbar / I <sub>2t</sub> =ON/OFF | Nein  |

#### Mechanischer Aufbau

|             |          |
|-------------|----------|
| Höhe [in]   | 5,1 in   |
| Höhe        | 130 mm   |
| Breite [in] | 4 in     |
| Breite      | 101,6 mm |
| Tiefe [in]  | 2,8 in   |
| Tiefe       | 70 mm    |

#### Anschlüsse

|   |                                 |
|---|---------------------------------|
| Anordnung des elektrischen Anschlusses / für Hauptstromkreis  | vorderseitiger Anschluss        |
| Ausführung des elektrischen Anschlusses / für Hauptstromkreis | Rahmenklemme                    |
| Anschlussquerschnitt, Rundleiterklemme Cu; mehrdrähtig        | 1 x (1,5 - 70 mm <sup>2</sup> ) |

#### Hilfsstromkreis

|   |   |
|---|---|
| Anzahl der Wechsler / für Hilfskontakte | 0 |
|---|---|

#### Zubehör

|  |    |
|--|----|
| Produktweiterung / optional / Motorantrieb | Ja |
|--|----|

#### Umgebungsbedingungen

|  |  |
|--|--|
| Schutzart IP / frontseitig   | IP40   |
| Umgebungstemperatur  |  |
| <ul style="list-style-type: none"> <li>• während Betrieb / minimal</li> <li>• während Betrieb / maximal</li> <li>• während Lagerung / minimal</li> <li>• während Lagerung / maximal</li> </ul> | <ul style="list-style-type: none"> <li>-25 °C</li> <li>70 °C</li> <li>-40 °C</li> <li>80 °C</li> </ul> |

#### Approbationen Zertifikate

|   |   |
|---|---|
| Referenzkennzeichen / gemäß DIN EN 81346-2:2009 | Q |
|---|---|

|                             |  |
|-----------------------------|--|
| allgemeine Produktzulassung | EMV (Elektromagnetische Verträglichkeit) |
|-----------------------------|--|



[Sonstige](#)

[KC](#)



|                       |                     |           |
|-----------------------|---------------------|-----------|
| Konformitätserklärung | Prüfbescheinigungen | Schiffbau |
|-----------------------|---------------------|-----------|



[Typprüfbescheinigung/Werkszeugnis](#)

[Sonstige](#)

[spezielle Prüfbescheinigungen](#)



|           |           |
|-----------|-----------|
| Schiffbau | sonstiges |
|-----------|-----------|



[Sonstige](#)

## Weitere Informationen

### Information- and Downloadcenter (Kataloge, Broschüren,...)

<http://www.siemens.de/lowvoltage/kataloge>

### Industry Mall (Online-Bestellsystem)

<https://mall.industry.siemens.com/mall/de/de/Catalog/product?mlfb=3VA1150-4GD46-0AA0>

### Service&Support (Handbücher, Betriebsanleitungen, Zertifikate, Kennlinien, FAQs,...)

<https://support.industry.siemens.com/cs/ww/de/ps/3VA1150-4GD46-0AA0>

### Bilddatenbank (Produktfotos, 2D-Maßzeichnungen, 3D-Modelle, Geräteschaltpläne, ...)

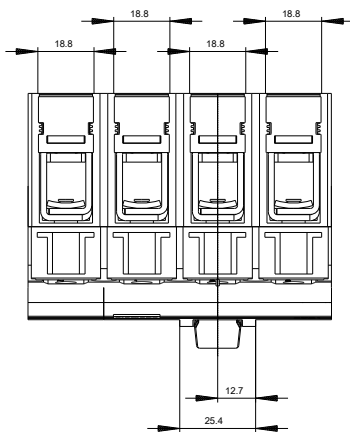
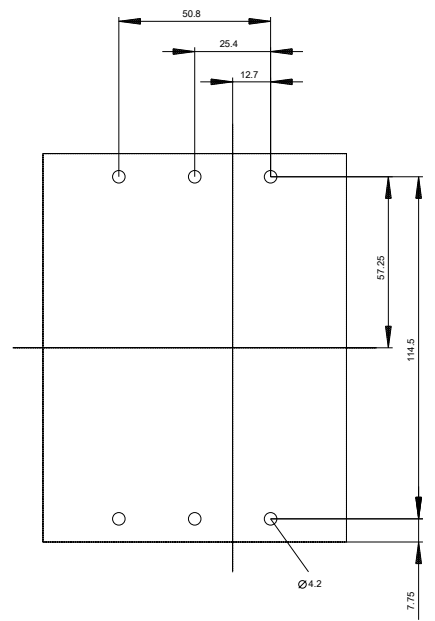
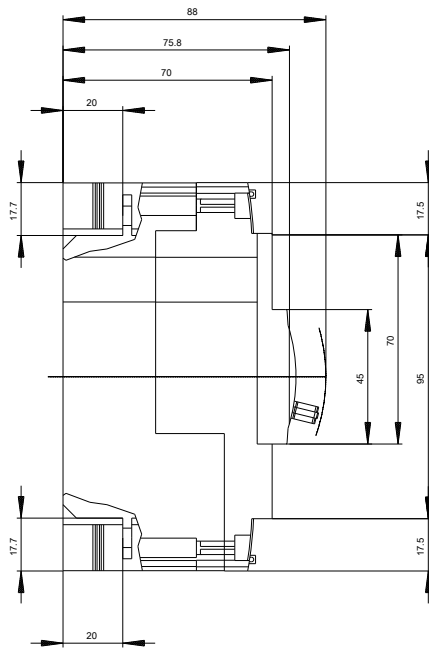
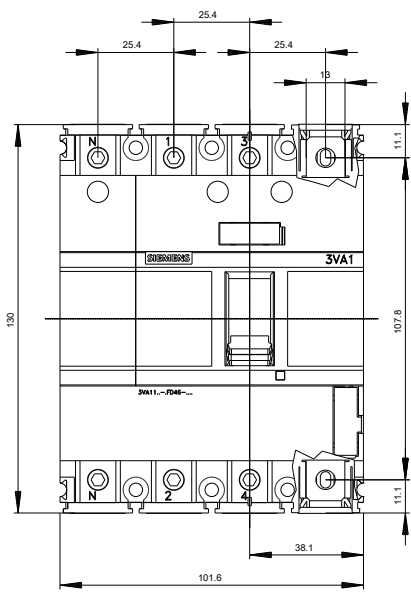
[http://www.automation.siemens.com/bilddb/cax\\_de.aspx?mlfb=3VA1150-4GD46-0AA0](http://www.automation.siemens.com/bilddb/cax_de.aspx?mlfb=3VA1150-4GD46-0AA0)

### CAX-Online-Generator

<http://www.siemens.com/cax>

### Ausschreibungstexte (Leistungsverzeichnisse)

<http://www.siemens.de/ausschreibungstexte>







letzte Änderung:

04.07.2018