

SETRON, Lasttrennschalter 3LD, Hauptschalter, 3-polig, Iu: 63 A, Betriebsleistung / bei AC-23 A bei 400V: 22 kW, Frontbefestigt, Drehantrieb, schwarz, Zentralbefestigung 22,5mm der Handhabe



Ausführung	
Produkt-Markenname	SETRON
Produkt-Bezeichnung	Lasttrennschalter 3LD
Ausführung des Produkts	Hauptschalter
Ausführung der Anzeige / für Schaltstellungsanzeige Handbetrieb	1 ON - 0 OFF
Ausführung des Betätigungselements	kurzer Drehgriff
Ausführung des Griffs	Drehantrieb, schwarz
Ausführung des Schaltantriebs / Motorantrieb	Nein
Allgemeine technische Daten	
Polzahl	3
Bauart des Geräts	Festeinbau
Bauart des Schalters	Frontbefestigt
Baugröße des Lasttrennschalters	3
Schalthäufigkeit / maximal	50 1/h
Spannung	
Isolationsspannung / Bemessungswert	690 V
Stoßspannungsfestigkeit / Bemessungswert	6 kV

Schutzart und Schutzklasse	
Schutzart IP	IP65
Schutzart IP / frontseitig	IP65
Verlustleistung	
Verlustleistung [W] / bei Bemessungswert Strom / bei AC / bei warmem Betriebszustand / je Pol	4,5 W
Strom	
Strom / bei AC / Bemessungswert	63 A
Dauerstrom / Bemessungswert	63 A
Kurzzeitstromfestigkeit (I _{cw}) / bei 690 V / befristet auf 1 s / Bemessungswert	1 260 A
Hauptstromkreis	
Betriebsfrequenz	
• Anfangswert	50 Hz
• Endwert	60 Hz
Betriebsleistung	
• bei AC-23 A / bei 400 V / Bemessungswert	22 kW
• bei AC-23 A / bei 690 V / Bemessungswert	18,5 kW
• bei AC-3 / bei 400 V / Bemessungswert	18,5 kW
• bei AC-3 / bei 690 V / Bemessungswert	15 kW
Betriebsspannung	
• bei AC / bei 50/60 Hz / Bemessungswert	690 V
Hilfsstromkreis	
Anzahl der Wechsler / für Hilfskontakte	0
Anzahl der Öffner / für Hilfskontakte	0
Anzahl der Schließer / für Hilfskontakte	0
Betriebsspannung / der Hilfskontakte / bei AC / maximal	500 V
Dauerstrom / des Hilfskontaktes / Bemessungswert	10 A
Isolationsspannung / des Hilfsschalters / Bemessungswert	500 V
Eignung	
Eignung zur Verwendung	
• Hauptschalter	Ja
• Lasttrennschalter	Ja
• NOT-AUS-Schalter	Nein
• Sicherheitsschalter	Ja
• Wartungs-/Reparaturschalter	Ja
Produktdetails	
Produktausstattung / Verriegelung	Ja
Produkterweiterung / optional	

- Motorantrieb
- Spannungsauslöser

Nein

Nein

Anschlüsse

Art der anschließbaren Leiterquerschnitte

- für Cu-Leiter / eindrätig 1x (2,5...35 mm²)
- für Cu-Leiter / feindrätig / mit Aderendbearbeitung 1x (2,5...16 mm²)
- für Cu-Leiter / mehrdrätig 1x (2,5...35 mm²)
- für Hilfskontakte / eindrätig 2x (0,75 ... 2,5 mm²), 1x 4 mm²
- für Hilfskontakte / feindrätig / mit Aderendbearbeitung 2x (0,75 ... 1,5 mm²), 1x 2,5 mm²
- für Hilfskontakte / mehrdrätig 2x (0,75 ... 2,5 mm²), 1x 4 mm²

Ausführung des elektrischen Anschlusses

- für Hauptstromkreis Rahmenklemme
- für Hilfskontakte Anschlussklemmen

Anforderungen

Ausführung des Sicherungseinsatzes

- für Kurzschlusschutz des Hauptstromkreises / erforderlich Sicherung gL/gG: 63 A
- für Kurzschlusschutz des Hilfsschalters / erforderlich Sicherung gL/gG: 10 A

Mechanischer Aufbau

Höhe	107 mm
Breite	90 mm
Tiefe	132,5 mm
Befestigungsart	Einbaugerät Festeinbautechnik
Befestigungsart	
• Frontmontage mit 4-Loch Befestigung	Nein
• Frontmontage mit Zentralbefestigung	Ja
• Schienen-Montage	Nein
Nettogewicht	427 g

Umgebungsbedingungen






Umgebungstemperatur


- während Betrieb / minimal -25 °C
- während Betrieb / maximal 55 °C

Approbationen Zertifikate

Referenzkennzeichen

- gemäß DIN EN 61346-2 S
- gemäß IEC 81346-2:2009 SF

allgemeine Produktzulassung					Konformitätserklärung
 CCC	 CSA	 UL	 VDE	Sonstige	 EG-Konf.

Prüfbescheinigungen	Schiffbau	sonstiges
spezielle Prüfbescheinigungen	 LRS	Umweltbestätigung

Weitere Informationen

Information- and Downloadcenter (Kataloge, Broschüren,...)

<http://www.siemens.de/lowvoltage/kataloge>

Industry Mall (Online-Bestellsystem)

<https://mall.industry.siemens.com/mall/de/de/Catalog/product?mlfb=3LD2555-0TK51>

Service&Support (Handbücher, Betriebsanleitungen, Zertifikate, Kennlinien, FAQs,...)

<https://support.industry.siemens.com/cs/ww/de/ps/3LD2555-0TK51>

Bilddatenbank (Produktfotos, 2D-Maßzeichnungen, 3D-Modelle, Geräteschaltpläne, ...)

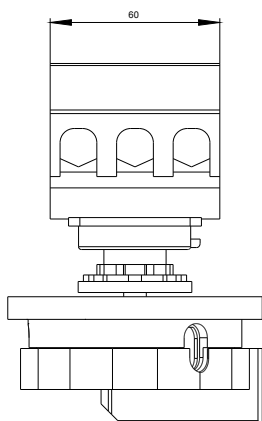
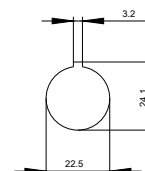
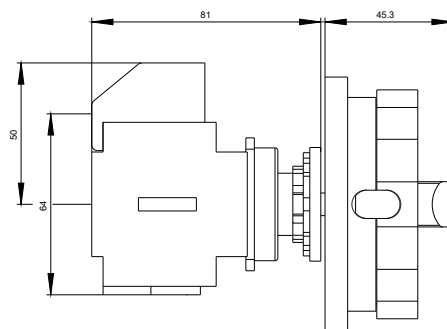
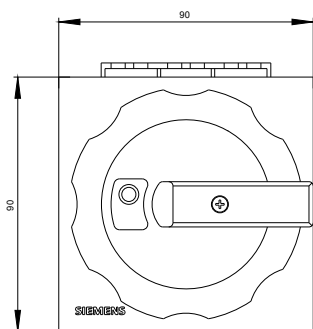
http://www.automation.siemens.com/bilddb/cax_de.aspx?mlfb=3LD2555-0TK51

CAX-Online-Generator

<http://www.siemens.com/cax>

Ausschreibungstexte (Leistungsverzeichnisse)

<http://www.siemens.de/ausschreibungstexte>



-Q1



-CI

