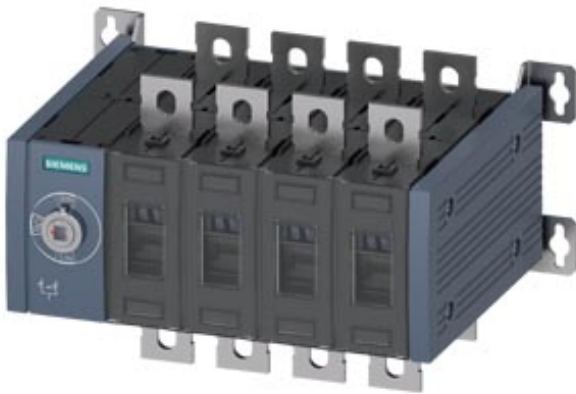


SETRON, Netzumschalter 3KC, handbetätigt, MTSE, Baugröße: 3, 4-polig, I<sub>u</sub>: 315 A, U<sub>e</sub> AC: 415 V, I<sub>e</sub> bei AC-33 B bei 415V: 315 A, I<sub>e</sub> bei AC-23 A bei 690V: 315 A, Schraubbefestigung, Frontantrieb, am linken Ende, ohne Handgriff, Schienenanschluss



Ausführung	
Produkt-Markename	SETRON
Produkt-Bezeichnung	Netzumschalter 3KC
Ausführung des Produkts	handbetätigt
Ausführung des Schaltantriebs / Motorantrieb	Nein
Polzahl	4
Bauart des Geräts	Festeinbau
Position / des Schaltantriebs	am linken Ende
Isolationsspannung	
• Bemessungswert	1 000 V
prozentuale Überspannung / bezogen auf die Betriebsspannung / bei AC / bei 50/60 Hz	5 %
Schutzart und Schutzklasse	
Schutzart IP	IP00
Schutzart IP	
• bei geschlossenem Schalter / mit Blende oder Kabelschuhabdeckung	IP20
• frontseitig	IP00

Verlustleistung	
Verlustleistung [W] / bei Bemessungswert Strom / bei AC / bei warmem Betriebszustand / je Pol	10 W
Strom / bei AC / Bemessungswert	315 A
Dauerstrom / Bemessungswert	315 A

Hauptstromkreis	
Betriebsleistung	
<ul style="list-style-type: none"> <li>• bei AC-23 A / bei 400 V / bei 50/60 Hz / Bemessungswert</li> </ul>	160 kW
<ul style="list-style-type: none"> <li>• bei AC-23 A / bei 500 V / bei 50/60 Hz / Bemessungswert</li> </ul>	220 kW
<ul style="list-style-type: none"> <li>• bei AC-23 A / bei 690 V / bei 50/60 Hz / Bemessungswert</li> </ul>	280 kW
Betriebsspannung	
<ul style="list-style-type: none"> <li>• bei AC / bei 50/60 Hz / Bemessungswert</li> </ul>	415 V

Hilfsstromkreis	
Anzahl der angeschlossenen Öffner / für Hilfskontakte	0
Anzahl der angeschlossenen Schließer / für Hilfskontakte	0
Anzahl der angeschlossenen Wechsler / für Hilfskontakte	0
Anzahl der Wechsler / für Hilfskontakte	0
Anzahl der Öffner / für Hilfskontakte	12
Anzahl der Schließer / für Hilfskontakte	12
Produktausstattung / Verriegelung	Nein

Kurzschluss	
Einschaltvermögen Kurzschlussstrom (I <sub>cm</sub> ) / für Lasttrennschalter	
<ul style="list-style-type: none"> <li>• bei AC 415 V / ohne Sicherungseinsatz / gemäß IEC 60947-6-1 / Bemessungswert / minimal</li> </ul>	36 kA

Anschlüsse	
<b>Ausführung des elektrischen Anschlusses</b>	
<ul style="list-style-type: none"> <li>• für Hauptstromkreis</li> </ul>	Schienenanschluss

Mechanischer Aufbau	
Höhe	164 mm
Breite	279 mm
Tiefe	197,2 mm
Befestigungsart	Schraubbefestigung
Befestigungsart	
<ul style="list-style-type: none"> <li>• Frontmontage mit 4-Loch Befestigung</li> </ul>	Nein

• Frontmontage mit Zentralbefestigung	Nein
• Schienen-Montage	Nein
Nettogewicht	6 500 g

### Umgebungsbedingungen

Umgebungstemperatur	
• während Betrieb / minimal	-25 °C
• während Betrieb / maximal	70 °C
• während Lagerung / minimal	-50 °C
• während Lagerung / maximal	80 °C

### Approbationen Zertifikate

Referenzkennzeichen / gemäß DIN EN 61346-2	Q
--------------------------------------------	---

<b>allgemeine Produktzulassung</b>	<b>Schiffbau</b>
------------------------------------	------------------



CCC



VDE

[Sonstige](#)



LRS

### Weitere Informationen

#### Information- and Downloadcenter (Kataloge, Broschüren,...)

<http://www.siemens.de/lowvoltage/kataloge>

#### Industry Mall (Online-Bestellsystem)

<https://mall.industry.siemens.com/mall/de/de/Catalog/product?mlfb=3KC0440-0PE00-0AA0>

#### Service&Support (Handbücher, Betriebsanleitungen, Zertifikate, Kennlinien, FAQs,...)

<https://support.industry.siemens.com/cs/ww/de/ps/3KC0440-0PE00-0AA0>

#### Bilddatenbank (Produktfotos, 2D-Maßzeichnungen, 3D-Modelle, Geräteschaltpläne, ...)

[http://www.automation.siemens.com/bilddb/cax\\_de.aspx?mlfb=3KC0440-0PE00-0AA0](http://www.automation.siemens.com/bilddb/cax_de.aspx?mlfb=3KC0440-0PE00-0AA0)

#### CAX-Online-Generator

<http://www.siemens.com/cax>

#### Ausschreibungstexte (Leistungsverzeichnisse)

<http://www.siemens.de/ausschreibungstexte>



