

Überspannungsbegrenzer, RC - Glied, AC 240 ... 400 V,
für Schütze Baugröße S2



Abbildung ähnlich

| Allgemeine technische Daten: | | |
|---|----|------------------------|
| Produkt-Markename | | SIRIUS |
| Produkt-Bezeichnung | | Überspannungsbegrenzer |
| Baugröße des Schützes | | S2 |
| Ausführung des Überspannungsbegrenzers | | RC-Glied |
| Umgebungstemperatur | | |
| <ul style="list-style-type: none"> während Lagerung | °C | -40 ... +80 |
| <ul style="list-style-type: none"> während Betrieb | °C | -25 ... +60 |
| Steuerstromkreis/ Ansteuerung: | | |
| Spannungsart der Speisespannung | | AC |
| Speisespannungsfrequenz | | |
| <ul style="list-style-type: none"> 1 Bemessungswert | Hz | 50 |
| <ul style="list-style-type: none"> 2 Bemessungswert | Hz | 60 |
| Speisespannung 1 | | |
| <ul style="list-style-type: none"> bei AC | | |
| <ul style="list-style-type: none"> — bei 50 Hz Bemessungsanfangswert | V | 240 |
| <ul style="list-style-type: none"> — bei 50 Hz Bemessungsendwert | V | 400 |

- bei 60 Hz Bemessungsendwert
- bei 60 Hz Bemessungsanfangswert

| | |
|---|-----|
| V | 400 |
| V | 240 |

Einbau/ Befestigung/ Abmessungen:

| | | |
|-----------------|----|-------------|
| Einbaulage | | beliebig |
| Befestigungsart | | aufsteckbar |
| Breite | mm | 30 |
| Höhe | mm | 30 |
| Tiefe | mm | 14,5 |

Approbationen/ Zertifikate:

| | | | |
|------------------|---------------------|--|--|
| Eignungsnachweis | CE / UL / CSA / CCC | | |
|------------------|---------------------|--|--|

| allgemeine Produktzulassung | Konformitätserklärung | Prüfbescheinigungen | Schiffbau |
|-----------------------------|-----------------------|---------------------|-----------|
|-----------------------------|-----------------------|---------------------|-----------|



CSA



UR



EG-Konf.

[Typprüfbescheinigung/Werkszeugnis](#)



ABS

| Schiffbau | sonstiges |
|-----------|-----------|
|-----------|-----------|



BUREAU VERITAS



GL



LRS



RMRS

[Bestätigungen](#)

Weitere Informationen

Information- and Downloadcenter (Kataloge, Broschüren,...)

<http://www.siemens.de/industrial-controls/catalogs>

Industry Mall (Online-Bestellsystem)

<http://www.siemens.com/industrymall>

CAX-Online-Generator

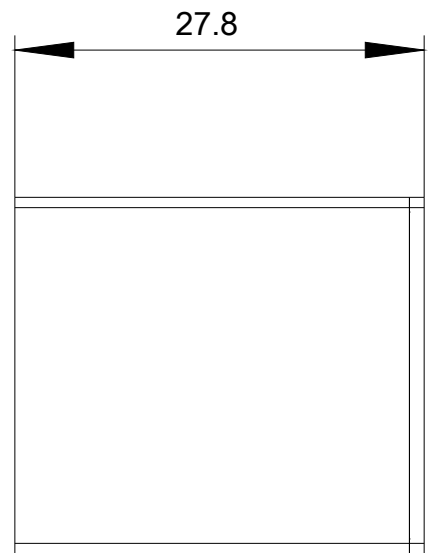
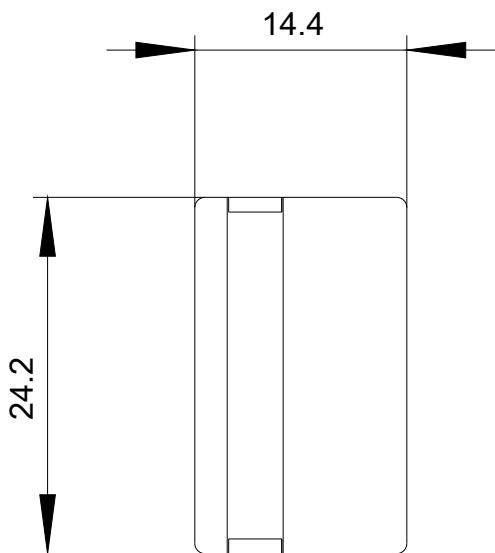
<http://support.automation.siemens.com/WW/CAXorder/default.aspx?lang=de&mlfb=3RT2936-1CE00>

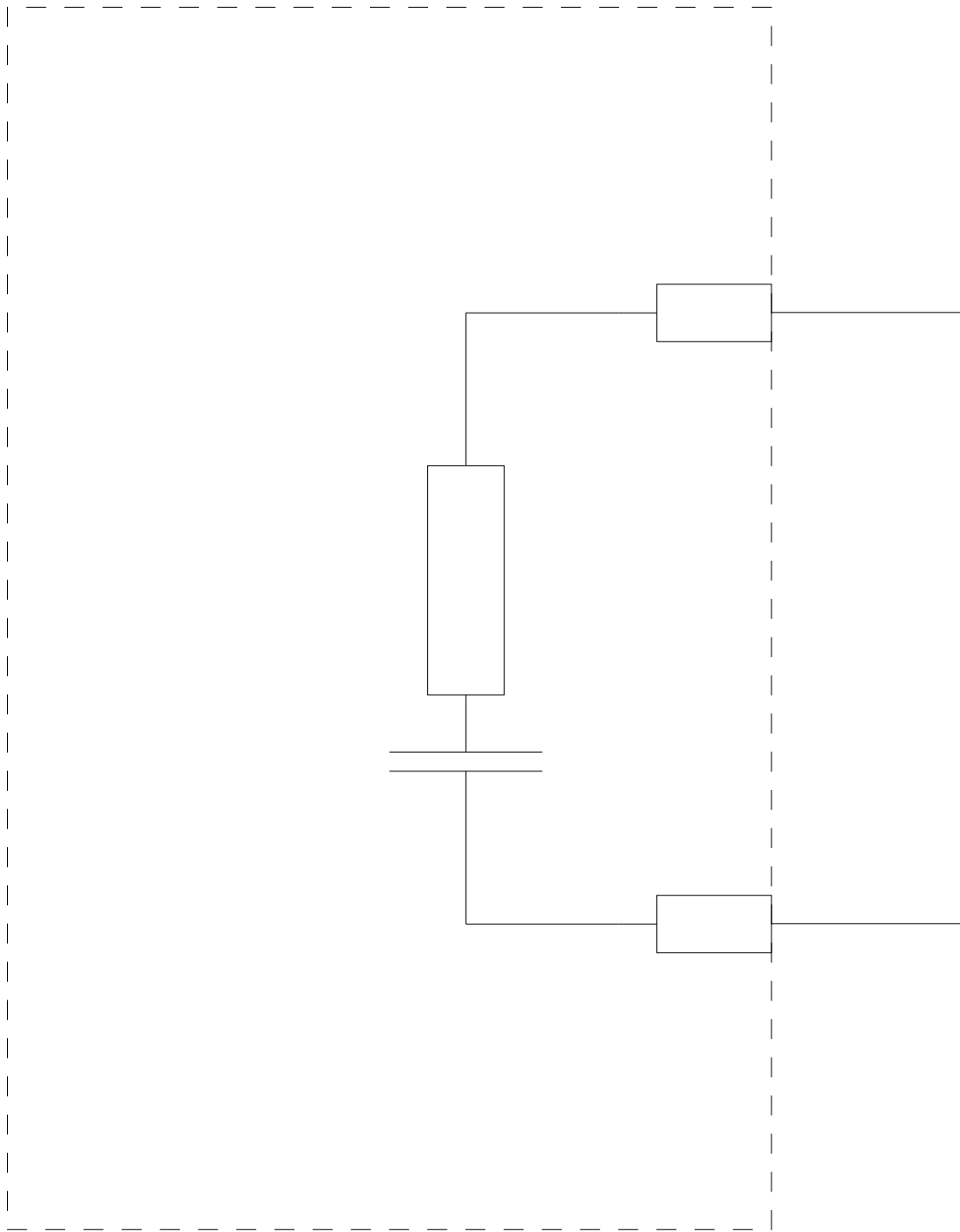
Service&Support (Handbücher, Betriebsanleitungen, Zertifikate, Kennlinien, FAQs,...)

<https://support.industry.siemens.com/cs/ww/de/ps/3RT2936-1CE00>

Bilddatenbank (Produktfotos, 2D-Maßzeichnungen, 3D-Modelle, Geräteschaltpläne, EPLAN Makros, ...)

http://www.automation.siemens.com/bilddb/cax_de.aspx?mlfb=3RT2936-1CE00&lang=de





letzte Änderung:

29.06.2018