

Dauerlichtelement, mit integrierter LED, gelb, AC 230 V,
Durchmesser 50 mm



Abbildung ähnlich

Allgemeine technische Daten	
Produkt-Markename	SIRIUS
Produkt-Bezeichnung	Dauerlichtelement
Ausführung des optischen Signals	Dauerlicht
Spannungsart der Betriebsspannung	AC
Betriebsspannung	
• 1 bei AC bei 50 Hz Bemessungswert	230 V
• 1 bei AC bei 60 Hz Bemessungswert	230 V
relative positive Toleranz der Betriebsspannung	10 %
relative negative Toleranz der Betriebsspannung	-10 %
aufgenommener Strom maximal	35 mA
Lebensdauer der LED	100 000 h
Farbe	gelb
Befestigungsart	Bajonett
Referenzkennzeichen	
• gemäß DIN EN 61346-2	P
• gemäß IEC 81346-2:2009	P

Mechanische Daten

Außendurchmesser des Signalsäulenelements 50 mm

Leuchtmittel

Produktbestandteil Leuchtmittel Ja

Art des Leuchtmittels LED

Lichtstärke 2,74 cd

Lichtstärke 1,68 ... 3,88 cd

Umgebungsbedingungen

Umgebungstemperatur während Betrieb -20 ... +50 °C

Schutzart IP IP54

Höhe 67 mm

Breite 52 mm

Approbationen/Zertifikate

allgemeine Produktzulassung

EMV (Elektro-
magnetische
Verträglichkeit)

Konformitätser-
klärung

sonstiges



[Bestätigungen](#)

Weitere Informationen

Information- and Downloadcenter (Kataloge, Broschüren,...)

<http://www.siemens.de/industrial-controls/catalogs>

Industry Mall (Online-Bestellsystem)

<https://mall.industry.siemens.com/mall/de/de/Catalog/product?mlfb=8WD4250-5AD>

CAX-Online-Generator

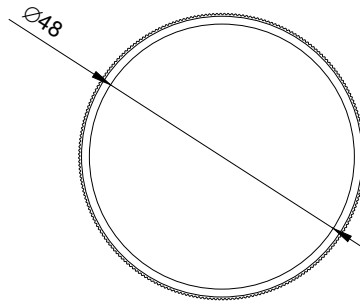
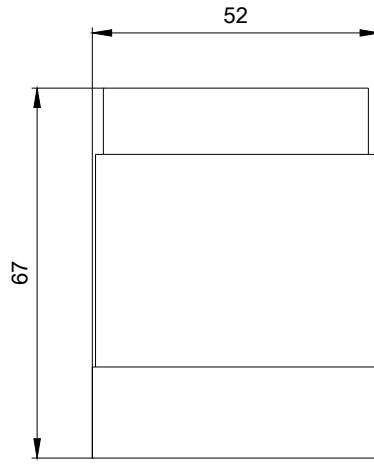
<http://support.automation.siemens.com/WW/CAXorder/default.aspx?lang=de&mlfb=8WD4250-5AD>

Service&Support (Handbücher, Betriebsanleitungen, Zertifikate, Kennlinien, FAQs,...)

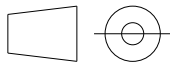
<https://support.industry.siemens.com/cs/ww/de/ps/8WD4250-5AD>

Bilddatenbank (Produktfotos, 2D-Maßzeichnungen, 3D-Modelle, Geräteschaltpläne, EPLAN Makros, ...)

http://www.automation.siemens.com/bilddb/cax_de.aspx?mlfb=8WD4250-5AD&lang=de



letzte Änderung:



W9.4444; 8WD42.-..._ALL
W6.8611; 8WD42.-..._ALL
20.07.2018