



Ausführung

Produkt-Markename	SENTRON
Produkt-Bezeichnung	Zubehör
Ausführung des Produkts	Rahmenklemme 4 Stück

Allgemeine technische Daten

Bezeichnung / der Anschlussklemme	TS1.5
-----------------------------------	-------

Anschlüsse gemäß IEC

IEC-Kennzeichnung / der Klemmen	NXB 35-300 mm ² 1/0-500 kcmil
anschließbarer Leiterquerschnitt	
<ul style="list-style-type: none"> • für Kupfer-Kabel / feindräftig / minimal • für Kupfer-Kabel / feindräftig / maximal • für Kupfer-Kabel / feindräftig / mit Aderendbearbeitung / minimal • für Kupfer-Kabel / feindräftig / mit Aderendbearbeitung / maximal • für Kupfer-Kabel / mehrdräftig / minimal 	<p>35 mm²</p> <p>240 mm²</p> <p>35 mm²</p> <p>240 mm²</p> <p>35 mm²</p>

<ul style="list-style-type: none"> • für Kupfer-Kabel / mehrdrähtig / maximal 	300 mm ²
Art der anschließbaren Leiterquerschnitte / der lamellierten Kupferschienen <ul style="list-style-type: none"> • minimal • maximal 	2 ...10 x 20 mm x 1 mm 2 ...10 x 24 mm x 1 mm
Abisolierlänge	26 mm
Anzugsdrehmoment / bei Verwendung von Kupfer-Kabeln <ul style="list-style-type: none"> • mehrdrähtig • feindrähtig 	<= 95 mm ² : 16 Nm, >= 120 mm ² : 28 Nm <= 95 mm ² : 16 Nm, >= 120 mm ² : 28 Nm

Anschlüsse gemäß UL

UL-Kennzeichnung / der Klemmen	TS1.5 Xuebote
Abisolierlänge	1.0 in
anschließbarer Leiterquerschnitt <ul style="list-style-type: none"> • für Kupfer-Kabel / mehrdrähtig / minimal • für Kupfer-Kabel / mehrdrähtig / maximal • für Kupfer-Kabel / feindrähtig / minimal • für Kupfer-Kabel / feindrähtig / maximal • für Kupfer-Kabel / feindrähtig / mit Aderendbearbeitung / minimal • für Kupfer-Kabel / feindrähtig / mit Aderendbearbeitung / maximal 	1/0 AWG 500 kcmil 1/0 AWG 500 kcmil 1/0 AWG 500 kcmil
Anzugsdrehmoment / bei Verwendung von Kupfer-Kabeln <ul style="list-style-type: none"> • mehrdrähtig • feindrähtig 	<= 4/0 AWG: 140 lb-in, >= 250 kcmil: 250 lb-in <= 4/0 AWG: 140 lb-in, >= 250 kcmil: 250 lb-in

Approbationen Zertifikate

allgemeine Produktzulassung	EMV (Elektromagnetische Verträglichkeit)	Konformitätserklärung	Prüfbescheinigungen
-----------------------------	--	-----------------------	---------------------



VDE

[Sonstige](#)



RCM



EG-Konf.

[Typprüfbescheinigung/Werkszeugnis](#)

sonstiges

[Sonstige](#)

Weitere Informationen

Information- and Downloadcenter (Kataloge, Broschüren,...)

<http://www.siemens.de/lowvoltage/kataloge>

Industry Mall (Online-Bestellsystem)

<https://mall.industry.siemens.com/mall/de/de/Catalog/product?mlfb=3VA9484-0JA13>

Service&Support (Handbücher, Betriebsanleitungen, Zertifikate, Kennlinien, FAQs,...)

<https://support.industry.siemens.com/cs/ww/de/ps/3VA9484-0JA13>

Bilddatenbank (Produktfotos, 2D-Maßzeichnungen, 3D-Modelle, Geräteschaltpläne, ...)

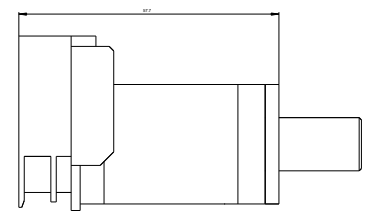
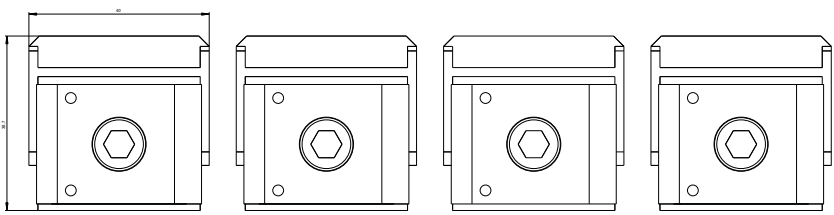
http://www.automation.siemens.com/bilddb/cax_de.aspx?mlfb=3VA9484-0JA13

CAX-Online-Generator

<http://www.siemens.com/cax>

Ausschreibungstexte (Leistungsverzeichnisse)

<http://www.siemens.de/ausschreibungstexte>



letzte Änderung:

02.07.2018