

Molded Case Switch 3VA5 UL Frame 250 max. Kurzschl-  
Ausschaltvermögen 65kA @ 480V 2-polig, Anlagenschutz MCS110,  
In=150A ohne Überlastschutz Eigenschutz li=16 x In OHNE  
ANSCHLUSS



| Ausführung  |                          |
|---|--------------------------|
| Produkt-Markename   | SETRON                   |
| Produkt-Bezeichnung   | Kompaktleistungsschalter |
| Ausführung des Produkts   | Molded Case Switch       |
| Ausführung des Lastschalters / gemäß UL 489 / Heating, Air Conditioning, and Refrigeration-Leistungsschalter (HACR Typ) | Ja                       |
| Ausführung des Überstromauslösers   | MCS110                   |
| Schutzfunktion des Überstromauslösers   | I                        |
| Polzahl   | 2                        |

| Allgemeine technische Daten  |         |
|--|---------|
| Bemessungsisolationsspannung $U_i$   | 800 V   |
| Maximale Bemessungsbetriebsspannung $U_e$ bei AC 50/60 Hz                          | 690 V   |
| Maximale Bemessungsbetriebsspannung $U_e$ bei DC                                   | 500 V   |
| Verlustwirkleistung / bei Bemessungsstrom / AC / in Betriebszustand / je Gerät     | 13,07 W |
| Verlustleistung / bei Bemessungsstrom / bei AC / je Phasenpol / in Betriebszustand | 6,53 W  |

|  |        |
|--|--------|
| Lebensdauer im Mittel bei Bemessungslast / Anzahl der Betätigungen         | 15 000 |
| Elektrische Lebensdauer (Schaltspiele) / bei AC-1 / bei 380/415 V 50/60 Hz | 8 000  |
| elektrische Lebensdauer (Schaltspiele) / bei 480 V / bei 50/60 Hz          | 8 000  |
| elektrische Lebensdauer (Schaltspiele) / bei 600 V / bei 50/60 Hz          | 4 000  |
| N-pol Schutz nachrüstbar   | Nein   |
| Ausführung der Erdschlussüberwachung                                       | Ohne   |
| Produktfunktion  |        |
| • Kommunikationsfunktion   | Nein   |
| • sonstige Messfunktion  | Nein   |

### Strom

|   |       |
|---|-------|
| Kennzeichnung / gemäß UL 489 / 100%-rated breaker | Nein  |
| Maximaler Bemessungsdauerstrom der Baugröße       | 250 A |
| Bemessungsdauerstrom $I_u$                        | 150 A |
| Betriebsstrom                                     |       |
| • bei 40 °C                                       | 150 A |
| • bei 45 °C                                       | 150 A |
| • bei 50 °C                                       | 150 A |
| • bei 55 °C                                       | 150 A |
| • bei 60 °C                                       | 150 A |
| • bei 65 °C                                       | 150 A |
| • bei 70 °C                                       | 150 A |

### Schaltvermögen gemäß IEC 60947

|   |        |
|---|--------|
| Ausschaltvermögen Grenzkurzschlussstrom ( $I_{cu}$ )    |        |
| • bei 240 V   | 100 kA |
| • bei 415 V   | 70 kA  |
| • bei 690 V   | 10 kA  |
| Ausschaltvermögen Betriebskurzschlussstrom ( $I_{cs}$ ) |        |
| • bei 240 V   | 100 kA |
| • bei 415 V   | 70 kA  |
| • bei 690 V   | 10 kA  |
| Einschaltvermögen Kurzschlussstrom ( $I_{cm}$ )         |        |
| • bei 240 V   | 220 kA |
| • bei 415 V   | 154 kA |
| • bei 690 V   | 17 kA  |

### Einstellbare Parameter

|  |      |
|--|------|
| Erdschlussschutzfunktion G / Kennlinientype umschaltbar / $I_{2t}$ =ON/OFF | Nein |
|--|------|

| Mechanischer Aufbau |        |
|---------------------|--------|
| Höhe [in]           | 7,3 in |
| Höhe                | 185 mm |
| Breite [in]         | 4,1 in |
| Breite              | 105 mm |
| Tiefe [in]          | 3,3 in |
| Tiefe               | 83 mm  |

| Anschlüsse  |                |
|---|----------------|
| Anordnung des elektrischen Anschlusses / für Hauptstromkreis  | ohne Anschluss |
| Ausführung des elektrischen Anschlusses / für Hauptstromkreis | ohne           |

| Hilfsstromkreis                         |   |
|---|---|
| Anzahl der Wechsler / für Hilfskontakte | 0 |

| Zubehör  |    |
|--|----|
| Produktenerweiterung / optional / Motorantrieb | Ja |

| Umgebungsbedingungen   |                                    |
|--|------------------------------------|
| Schutzart IP / frontseitig   | IP40                               |
| <ul style="list-style-type: none"> <li>• Umgebungstemperatur / während Betrieb / minimal</li> <li>• Umgebungstemperatur / während Betrieb / maximal</li> <li>• Umgebungstemperatur während der Lagerung / minimal</li> <li>• Umgebungstemperatur während der Lagerung / maximal</li> </ul> | -25 °C<br>70 °C<br>-40 °C<br>80 °C |

| Approbationen Zertifikate   |      |
|---|------|
| Betriebsmittelkennzeichen / nach DIN EN 81346-2 (neu)                             | Q    |
| Eignungsnachweis / als Zulassung für Marine (keine Kriegsschiffe) / Supplement SB | Nein |

|                             |  |           |
|-----------------------------|--|-----------|
| allgemeine Produktzulassung | EMV (Elektromagnetische Verträglichkeit) | Schiffbau |
|-----------------------------|--|-----------|



## sonstiges

[Sonstige](#)

## Weitere Informationen

**Information- and Downloadcenter (Kataloge, Broschüren,...)**

<http://www.siemens.de/lowvoltage/kataloge>

**Industry Mall (Online-Bestellsystem)**

<https://mall.industry.siemens.com/mall/de/de/Catalog/product?mlfb=3VA5215-0BB61-0AA0>

**Service&Support (Handbücher, Betriebsanleitungen, Zertifikate, Kennlinien, FAQs,...)**

<https://support.industry.siemens.com/cs/ww/de/ps/3VA5215-0BB61-0AA0>

**Bilddatenbank (Produktfotos, 2D-Maßzeichnungen, 3D-Modelle, Geräteschaltpläne, ...)**

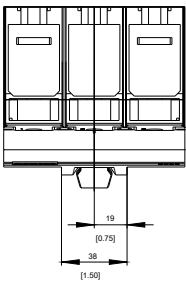
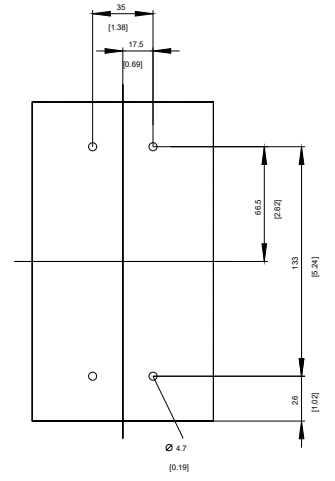
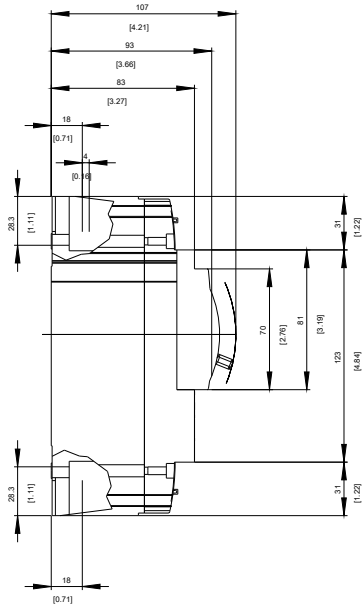
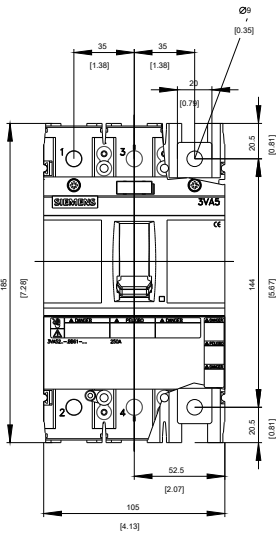
[http://www.automation.siemens.com/bilddb/cax\\_de.aspx?mlfb=3VA5215-0BB61-0AA0](http://www.automation.siemens.com/bilddb/cax_de.aspx?mlfb=3VA5215-0BB61-0AA0)

**CAX-Online-Generator**

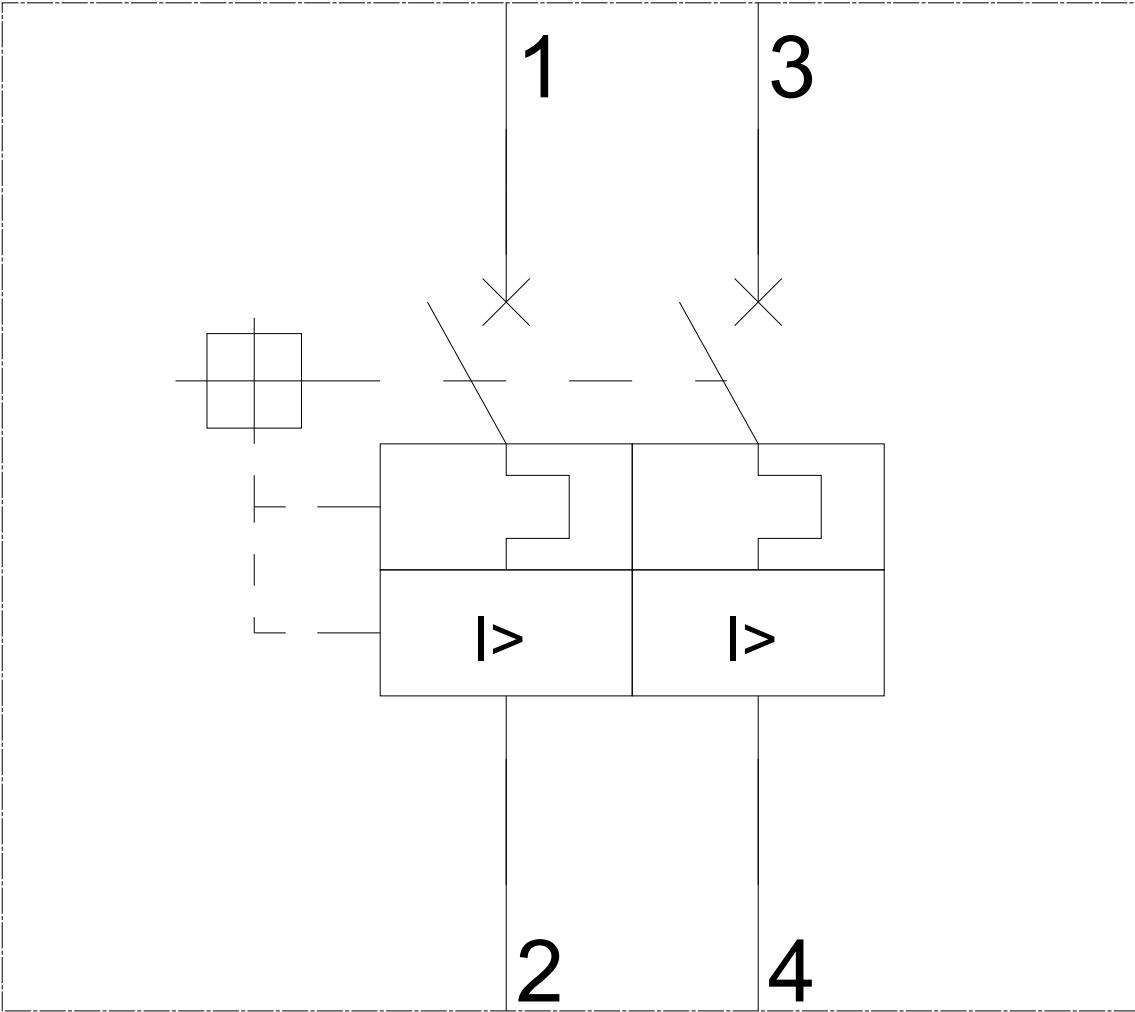
<http://www.siemens.com/cax>

**Ausschreibungstexte (Leistungsverzeichnisse)**

<http://www.siemens.de/ausschreibungstexte>

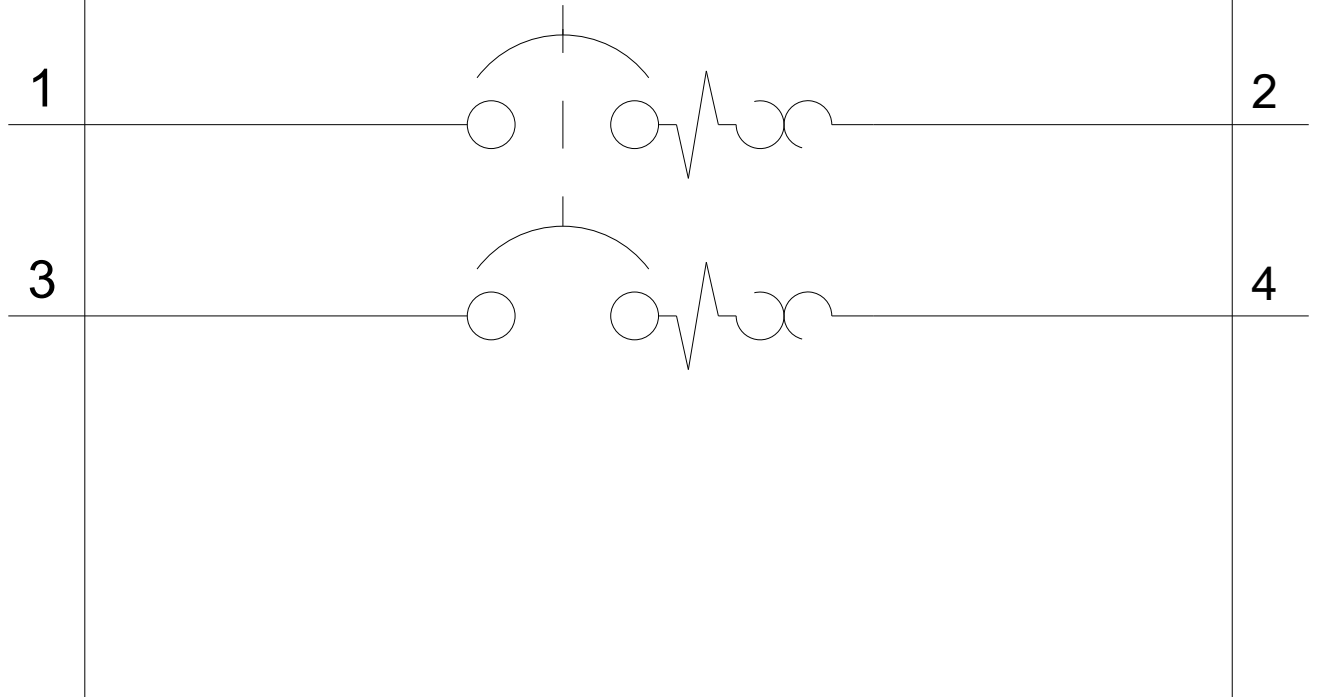


**-Q**



-CB

SIEMENS



letzte Änderung:

02.07.2018