

Rundleiteranschlussklemme mit Hilfsleiter-Spannungsabgriff 3 Stück
Zubehör für: 3VA2 100/160/250



Ausführung	
Produkt-Markename	SENTRON
Produkt-Bezeichnung	Zubehör
Ausführung des Produkts	Rundleiteranschlussklemme SPG-Abgriff 3 Stück
Allgemeine technische Daten	
Bezeichnung / der Anschlussklemme	TA1.3
Anschlüsse gemäß IEC	
IEC-Kennzeichnung / der Klemmen	1.5-50 mm ² CU 4-50 mm ² AL NNL
anschließbarer Leiterquerschnitt	
<ul style="list-style-type: none"> • für Kupfer-Kabel / eindrätig / minimal • für Kupfer-Kabel / eindrätig / maximal • für Kupfer-Kabel / feindrätig / minimal • für Kupfer-Kabel / feindrätig / maximal • für Kupfer-Kabel / feindrätig / mit Aderendbearbeitung / minimal 	1,5 mm ² 4 mm ² 1,5 mm ² 50 mm ² 1,5 mm ²

• für Kupfer-Kabel / feindrätig / mit Aderendbearbeitung / maximal	35 mm ²
• für Kupfer-Kabel / mehrdrätig / minimal	1,5 mm ²
• für Kupfer-Kabel / mehrdrätig / maximal	50 mm ²
• für Aluminium-Kabel / eindrätig / minimal	1,5 mm ²
• für Aluminium-Kabel / eindrätig / maximal	6 mm ²
• für Aluminium-Kabel / mehrdrätig / minimal	1,5 mm ²
• für Aluminium-Kabel / mehrdrätig / maximal	50 mm ²
Abisolierlänge	18 mm
Anzugsdrehmoment / bei Verwendung von Kupfer-Kabeln	
• eindrätig	<= 10 mm ² : 6.2 Nm
• mehrdrätig	<= 10 mm ² : 6.2 Nm, <= 35 mm ² : 8.5 Nm, > 35 mm ² : 14 Nm
• feindrätig	<= 10 mm ² : 6.2 Nm, <= 35 mm ² : 8.5 Nm, > 35 mm ² : 14 Nm

Anschlüsse gemäß UL	
UL-Kennzeichnung / der Klemmen	14-1/0 CU7 12-1/0 AL7 TA1.3 CMC UR CSA
zulässige Temperatur / des anschließbaren Leiters / gemäß UL 486A-486B	75 °C
Abisolierlänge	0.7 in
anschließbarer Leiterquerschnitt	
• für Kupfer-Kabel / eindrätig / minimal	14 AWG
• für Kupfer-Kabel / eindrätig / maximal	10 AWG
• für Kupfer-Kabel / mehrdrätig / minimal	14 AWG
• für Kupfer-Kabel / mehrdrätig / maximal	1/0 AWG
• für Kupfer-Kabel / feindrätig / minimal	14 AWG
• für Kupfer-Kabel / feindrätig / maximal	1/0 AWG
• für Kupfer-Kabel / feindrätig / mit Aderendbearbeitung / minimal	1.5
• für Kupfer-Kabel / feindrätig / mit Aderendbearbeitung / maximal	35
• für Aluminium-Kabel / eindrätig / minimal	12 AWG
• für Aluminium-Kabel / eindrätig / maximal	10 AWG
• für Aluminium-Kabel / mehrdrätig / minimal	12 AWG
• für Aluminium-Kabel / mehrdrätig / maximal	1/0 AWG
Anzugsdrehmoment / bei Verwendung von Kupfer-Kabeln	
• eindrätig	<= 10 AWG: 55 lb-in

- mehrdrätig
- feindrätig

<= 8 AWG: 55 lb-in,
 <= 2 AWG: 75 lb-in,
 > 2 AWG: 125 lb-in
 <= 8 AWG: 55 lb-in,
 <= 2 AWG: 75 lb-in,
 > 2 AWG: 123.9 lb-in

Approbationen Zertifikate

allgemeine Produktzulassung	EMV (Elektromagnetische Verträglichkeit)	Konformitätserklärung	Prüfbescheinigungen	sonstiges
-----------------------------	--	-----------------------	---------------------	-----------

[Sonstige](#)



[Typprüfbescheinigung/Werkszeugnis](#)

[Sonstige](#)

Weitere Informationen

Information- and Downloadcenter (Kataloge, Broschüren,...)

<http://www.siemens.de/lowvoltage/kataloge>

Industry Mall (Online-Bestellsystem)

<https://mall.industry.siemens.com/mall/de/de/Catalog/product?mlfb=3VA9103-0JG11>

Service&Support (Handbücher, Betriebsanleitungen, Zertifikate, Kennlinien, FAQs,...)

<https://support.industry.siemens.com/cs/ww/de/ps/3VA9103-0JG11>

Bilddatenbank (Produktfotos, 2D-Maßzeichnungen, 3D-Modelle, Geräteschaltpläne, ...)

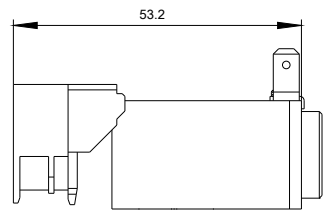
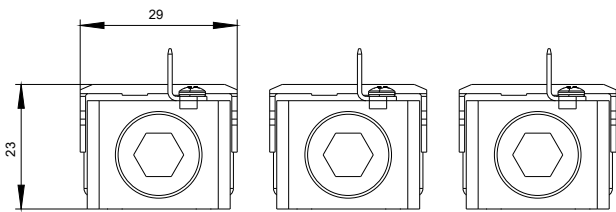
http://www.automation.siemens.com/bilddb/cax_de.aspx?mlfb=3VA9103-0JG11

CAX-Online-Generator

<http://www.siemens.com/cax>

Ausschreibungstexte (Leistungsverzeichnisse)

<http://www.siemens.de/ausschreibungstexte>



letzte Änderung:

02.07.2018