

Überspannungsbegrenzer, RC - Glied, AC48 ... 127V,  
DC 70 ... 150V, für Schütze Baugröße S2



Abbildung ähnlich

### Allgemeine technische Daten:

Produkt-Markename		SIRIUS
Produkt-Bezeichnung		Überspannungsbegrenzer
Baugröße des Schützes		S2
Ausführung des Überspannungsbegrenzers		RC-Glied
Umgebungstemperatur		
<ul style="list-style-type: none"> <li>während Lagerung</li> </ul>	°C	-40 ... +80
<ul style="list-style-type: none"> <li>während Betrieb</li> </ul>	°C	-25 ... +60

### Steuerstromkreis/ Ansteuerung:

Spannungsart der Speisespannung		AC/DC
Speisespannungsfrequenz		
<ul style="list-style-type: none"> <li>1 Bemessungswert</li> </ul>	Hz	50
<ul style="list-style-type: none"> <li>2 Bemessungswert</li> </ul>	Hz	60
Speisespannung 1		
<ul style="list-style-type: none"> <li>bei DC</li> </ul>		
<ul style="list-style-type: none"> <li>— Bemessungsanfangswert</li> </ul>	V	70
<ul style="list-style-type: none"> <li>— Bemessungsendwert</li> </ul>	V	150






- bei AC
  - bei 50 Hz Bemessungsanfangswert
  - bei 50 Hz Bemessungsendwert
  - bei 60 Hz Bemessungsendwert
  - bei 60 Hz Bemessungsanfangswert





V	48
V	127
V	127
V	48

#### Einbau/ Befestigung/ Abmessungen:

<b>Einbaulage</b>		beliebig
<b>Befestigungsart</b>		aufsteckbar
<b>Breite</b>	mm	30
<b>Höhe</b>	mm	30
<b>Tiefe</b>	mm	14,5

#### Approbationen/ Zertifikate:

<b>Eignungsnachweis</b>	CE / UL / CSA / CCC		
<b>allgemeine Produktzulassung</b>	<b>Konformitätserklärung</b>	<b>Prüfbescheinigungen</b>	<b>Schiffbau</b>
 CSA	 UR	 EAC	 EG-Konf.
		<a href="#">Typprüfbescheinigung/Werkzeugnis</a>	 ABS

<b>Schiffbau</b>	<b>sonstiges</b>
 BUREAU VERITAS	 GL
 LRS	 RMRS
	<a href="#">Bestätigungen</a>

#### Weitere Informationen

**Information- and Downloadcenter (Kataloge, Broschüren,...)**

<http://www.siemens.de/industrial-controls/catalogs>

**Industry Mall (Online-Bestellsystem)**

<http://www.siemens.com/industrymall>

**CAX-Online-Generator**

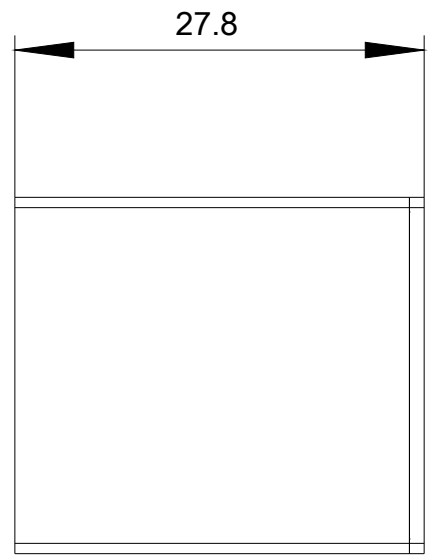
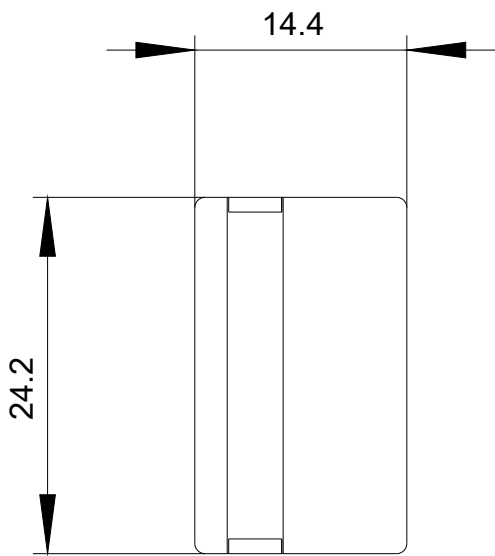
<http://support.automation.siemens.com/WW/CAXorder/default.aspx?lang=de&mlfb=3RT2936-1CC00>

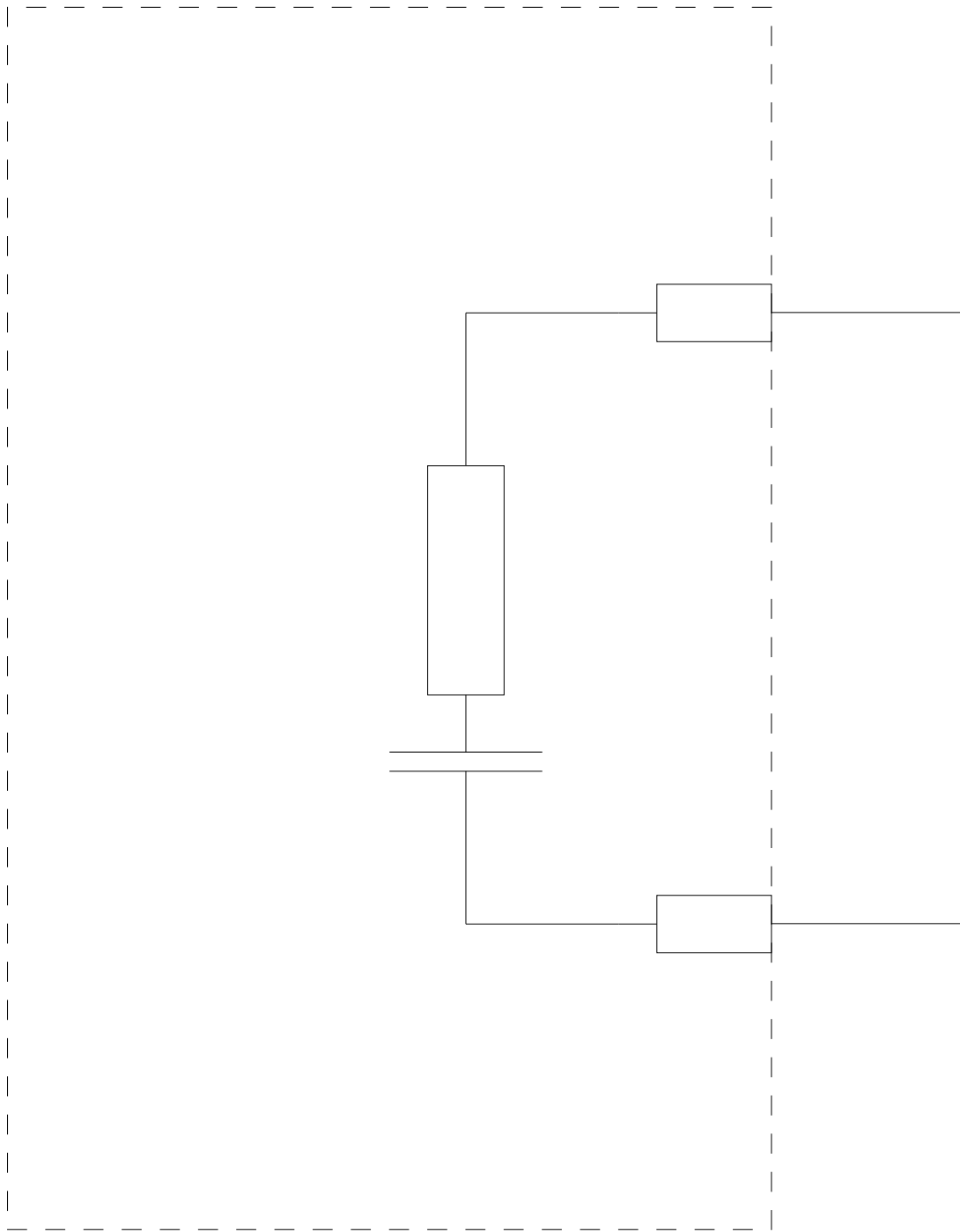
**Service&Support (Handbücher, Betriebsanleitungen, Zertifikate, Kennlinien, FAQs,...)**

<https://support.industry.siemens.com/cs/ww/de/ps/3RT2936-1CC00>

**Bilddatenbank (Produktfotos, 2D-Maßzeichnungen, 3D-Modelle, Geräteschaltpläne, EPLAN Makros, ...)**

[http://www.automation.siemens.com/bilddb/cax\\_de.aspx?mlfb=3RT2936-1CC00&lang=de](http://www.automation.siemens.com/bilddb/cax_de.aspx?mlfb=3RT2936-1CC00&lang=de)





letzte Änderung:

29.06.2018