

Leistungsschalter 3VA1 IEC Frame 160 Schaltvermögenklasse H  
Icu=70kA @ 415V 4-polig, Anlagenschutz TM210, FTFM, In=80A  
Überlastschutz Ir=80A fest eingestellt Kurzschlussschutz li=10 x In  
N-Leiter ungeschützt Klemmenanschluss



| Ausführung                            |                          |
|---------------------------------------|--------------------------|
| Produkt-Markenname                    | SETRON                   |
| Produkt-Bezeichnung                   | Kompaktleistungsschalter |
| Ausführung des Produkts               | Anlagenschutz            |
| Ausführung des Überstromauslösers     | TM210                    |
| Schutzfunktion des Überstromauslösers | LI                       |
| Polzahl                               | 4                        |

| Allgemeine technische Daten  |        |
|--|--------|
| Bemessungsisolationsspannung Ui  | 800 V  |
| Maximale Bemessungsbetriebsspannung Ue bei AC 50/60 Hz                             | 690 V  |
| Maximale Bemessungsbetriebsspannung Ue bei DC                                      | 600 V  |
| Verlustwirkleistung / bei Bemessungsstrom / AC / in Betriebszustand / je Gerät     | 19,2 W |
| Verlustleistung / bei Bemessungsstrom / bei AC / je Phasenpol / in Betriebszustand | 6,4 W  |
| mechanische Lebensdauer (Schaltspiele) / typisch                                   | 15 000 |
| Elektrische Lebensdauer (Schaltspiele) / bei AC-1 / bei 380/415 V 50/60 Hz         | 8 000  |

|                                      |        |
|--------------------------------------|--------|
| N-pol Schutz nachrüstbar             | Nein   |
| Ausführung der Erdschlussüberwachung | Ohne   |
| Produktfunktion                      |        |
| • Kommunikationsfunktion             | Nein   |
| • sonstige Messfunktion              | Nein   |
| Nettogewicht                         | 1,2 kg |

## Strom

|   |       |
|---|-------|
| Maximaler Bemessungsdauerstrom der Baugröße | 160 A |
| Bemessungsdauerstrom $I_u$                  | 80 A  |
| Betriebsstrom                               |       |
| • bei 40 °C                                 | 80 A  |
| • bei 45 °C                                 | 80 A  |
| • bei 50 °C                                 | 80 A  |
| • bei 55 °C                                 | 78 A  |
| • bei 60 °C                                 | 77 A  |
| • bei 65 °C                                 | 75 A  |
| • bei 70 °C                                 | 74 A  |

## Schaltvermögen gemäß IEC 60947

|   |  |
|---|--|
| Schaltvermögensklasse des Leistungsschalters            | H  |
| Ausschaltvermögen Grenzkurzschlussstrom ( $I_{cu}$ )    |  |
| • bei 240 V   | 100 kA   |
| • bei 415 V   | 70 kA  |
| • bei 440 V   | 55 kA  |
| • bei 500 V   | 10 kA  |
| • bei 690 V   | 10 kA  |
| Ausschaltvermögen Betriebskurzschlussstrom ( $I_{cs}$ ) |  |
| • bei 240 V   | 100 kA   |
| • bei 415 V   | 70 kA  |
| • bei 440 V   | 40 kA  |
| • bei 500 V   | 5 kA   |
| • bei 690 V   | 5 kA   |
| Einschaltvermögen Kurzschlussstrom ( $I_{cm}$ )         |  |
| • bei 240 V   | 220 kA   |
| • bei 415 V   | 154 kA   |
| • bei 440 V   | 121 kA   |
| • bei 500 V   | 17 kA  |
| • bei 690 V   | 17 kA  |
| Ausführung des Kurzschlusschutzes                       | für Schaltleistungswerte in DC-Netzen siehe<br>Kompaktleistungsschalter 3VA Gerätehandbuch; link zu finden<br>unter Service & Support im letzten Kapitel |

## Einstellbare Parameter

|   |       |
|---|-------|
| einstellbarer Ansprechwert Strom / I <sub>r</sub> min.                            | 80 A  |
| einstellbarer Ansprechwert Strom / I <sub>r</sub> max.                            | 80 A  |
| Kurzzeitverzögerung / Kennlinientype umschaltbar / I <sub>2</sub> t=ON/OFF        | Nein  |
| einstellbarer Ansprechwert Strom / I <sub>i</sub> min.                            | 800 A |
| einstellbarer Ansprechwert Strom / I <sub>i</sub> max.                            | 800 A |
| Ausführung des N-Leiterschutzes   | Ohne  |
| Erdschlussschutzfunktion G / Kennlinientype umschaltbar / I <sub>2</sub> t=ON/OFF | Nein  |

#### Mechanischer Aufbau

|             |          |
|-------------|----------|
| Höhe [in]   | 5,1 in   |
| Höhe        | 130 mm   |
| Breite [in] | 4 in     |
| Breite      | 101,6 mm |
| Tiefe [in]  | 2,8 in   |
| Tiefe       | 70 mm    |

#### Anschlüsse

|   |                                 |
|---|---------------------------------|
| Anordnung des elektrischen Anschlusses / für Hauptstromkreis  | vorderseitiger Anschluss        |
| Ausführung des elektrischen Anschlusses / für Hauptstromkreis | Rahmenklemme                    |
| Anschlussquerschnitt, Rundleiterklemme Cu; mehrdrähtig        | 1 x (1,5 - 70 mm <sup>2</sup> ) |

#### Hilfsstromkreis

|   |   |
|---|---|
| Anzahl der Wechsler / für Hilfskontakte | 0 |
|---|---|

#### Zubehör

|  |    |
|--|----|
| Produkterweiterung / optional / Motorantrieb | Ja |
|--|----|

#### Umgebungsbedingungen

|                              |        |
|------------------------------|--------|
| Schutzart IP / frontseitig   | IP40   |
| Umgebungstemperatur          |        |
| • während Betrieb / minimal  | -25 °C |
| • während Betrieb / maximal  | 70 °C  |
| • während Lagerung / minimal | -40 °C |
| • während Lagerung / maximal | 80 °C  |

#### Approbationen Zertifikate

|   |   |
|---|---|
| Referenzkennzeichen / gemäß DIN EN 81346-2:2009 | Q |
|---|---|

|                             |  |                       |
|-----------------------------|--|-----------------------|
| allgemeine Produktzulassung | EMV (Elektromagnetische Verträglichkeit) | Konformitätserklärung |
|-----------------------------|--|-----------------------|



Sonstige



|                     |           |
|---------------------|-----------|
| Prüfbescheinigungen | Schiffbau |
|---------------------|-----------|

Typprüfbescheinigung/Werkzeugnis

Sonstige

spezielle Prüfbescheinigungen



|           |           |
|-----------|-----------|
| Schiffbau | sonstiges |
|-----------|-----------|



Sonstige

## Weitere Informationen

**Information- and Downloadcenter (Kataloge, Broschüren,...)**

<http://www.siemens.de/lowvoltage/kataloge>

**Industry Mall (Online-Bestellsystem)**

<https://mall.industry.siemens.com/mall/de/de/Catalog/product?mlfb=3VA1180-6ED46-0AA0>

**Service&Support (Handbücher, Betriebsanleitungen, Zertifikate, Kennlinien, FAQs,...)**

<https://support.industry.siemens.com/cs/ww/de/ps/3VA1180-6ED46-0AA0>

**Bilddatenbank (Produktfotos, 2D-Maßzeichnungen, 3D-Modelle, Geräteschaltpläne, ...)**

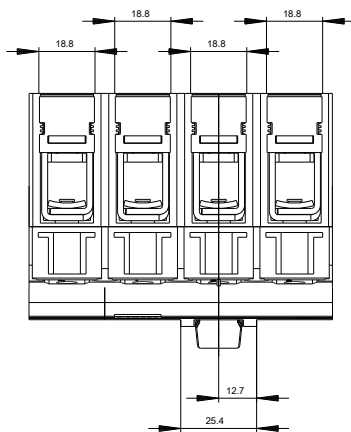
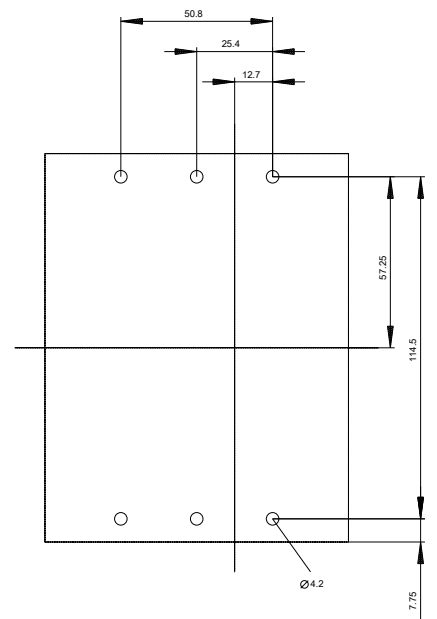
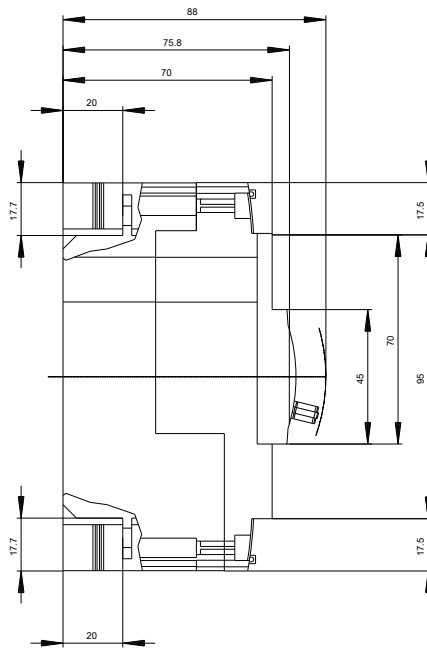
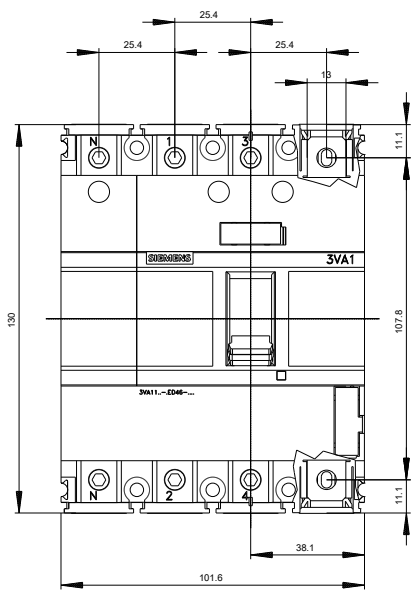
[http://www.automation.siemens.com/bilddb/cax\\_de.aspx?mlfb=3VA1180-6ED46-0AA0](http://www.automation.siemens.com/bilddb/cax_de.aspx?mlfb=3VA1180-6ED46-0AA0)

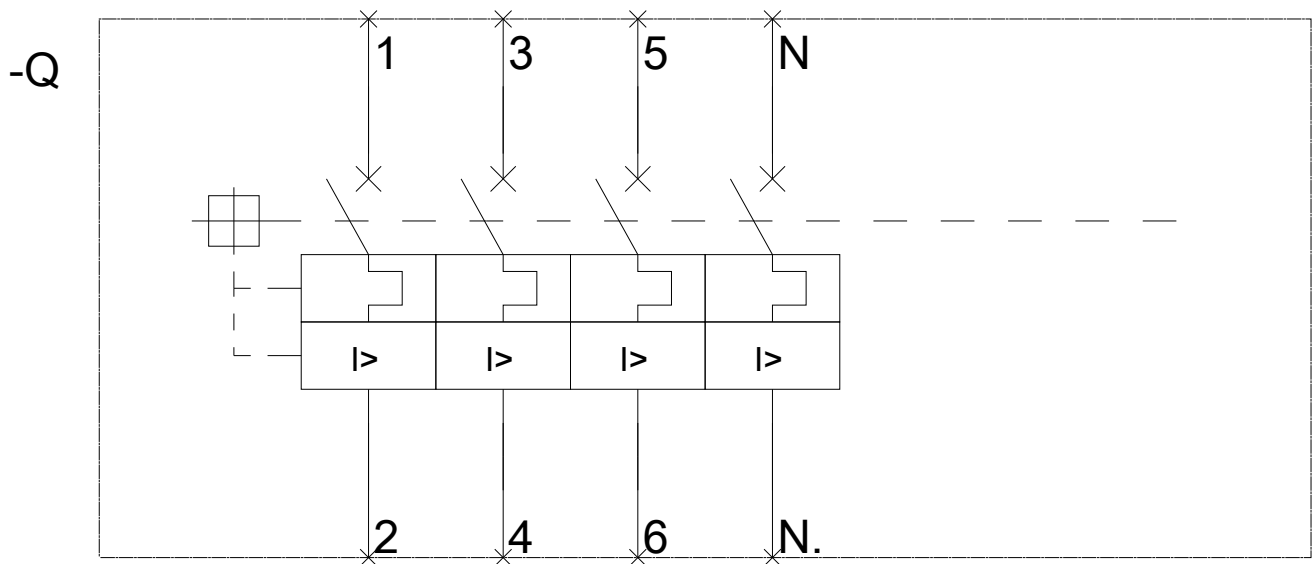
**CAX-Online-Generator**

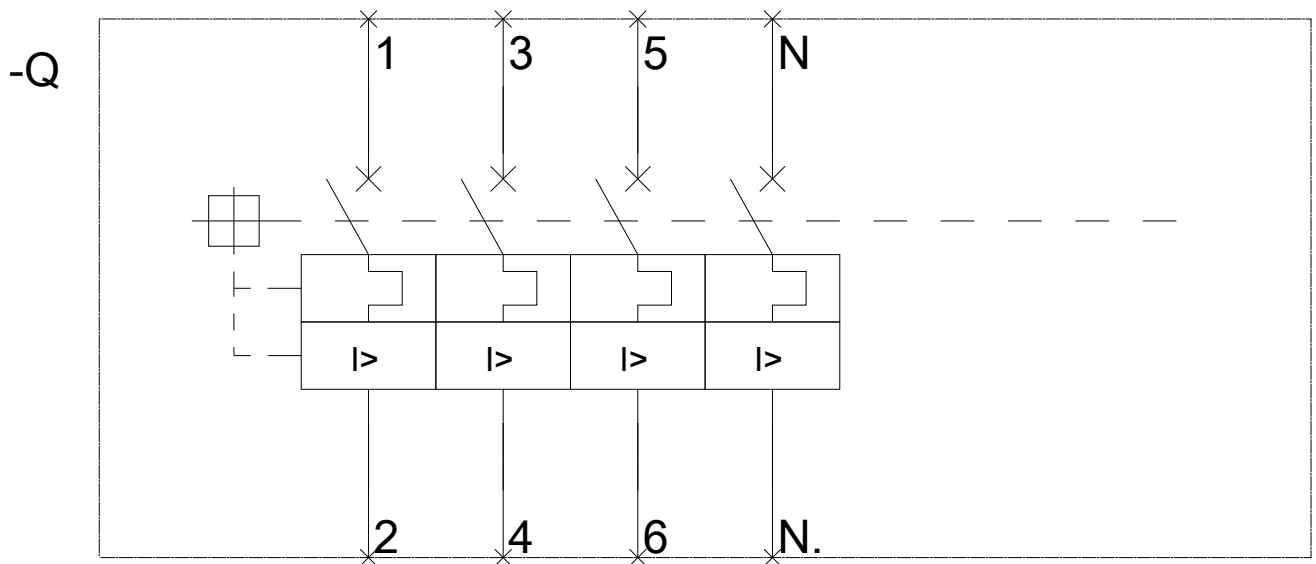
<http://www.siemens.com/cax>

**Ausschreibungstexte (Leistungsverzeichnisse)**

<http://www.siemens.de/ausschreibungstexte>







letzte Änderung:

04.07.2018