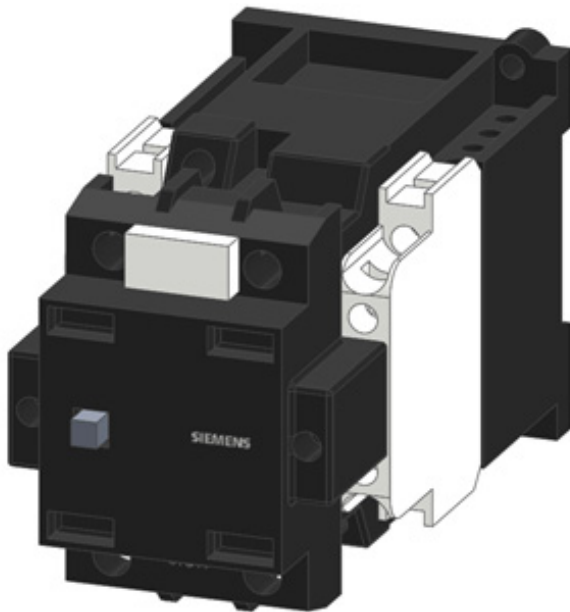


Schütz, Baugröße 2, 2-polig, DC-3 und 5, 32A Hilfskontakte 22 (2 NO + 2 NC) DC 100V DC-Betätigung DC 100V, 0,8...1,2 US



### Allgemeine technische Daten

Baugröße des Schützes	2
Polzahl	2
Referenzkennzeichen gemäß DIN 40719 erweitert gemäß IEC 204-2 gemäß IEC 750	K
Referenzkennzeichen gemäß DIN EN 61346-2	Q
Schutzart IP	IP00
Umgebungstemperatur während Betrieb	-25 ... +55 °C

### Steuerstromkreis/ Ansteuerung

Spannungsart	DC
Speisespannung	
<ul style="list-style-type: none"> <li>bei DC Bemessungswert</li> </ul>	100 ... 100 V

### Hauptstromkreis

Anzahl der Schließer für Hauptkontakte	2
Anzahl der Öffner für Hauptkontakte	0
Betriebsstrom bei DC-3 bei DC-5	
<ul style="list-style-type: none"> <li>bei 440 V Bemessungswert</li> </ul>	29 A
<ul style="list-style-type: none"> <li>bei 220 V Bemessungswert</li> </ul>	32 A

• bei 600 V Bemessungswert	21 A
• bei 750 V Bemessungswert	7,5 A
<b>Betriebsleistung</b>	
• bei DC-3 bei DC-5	
— bei 110 V Bemessungswert	2,5 kW
— bei 220 V Bemessungswert	5 kW
— bei 440 V Bemessungswert	9 kW
— bei 600 V Bemessungswert	9 kW
— bei 750 V Bemessungswert	4 kW

#### Hilfsstromkreis

<b>Kennzahl und Kennbuchstabe für Schaltglieder</b>	22
<b>Anzahl der Schließer für Hilfskontakte</b>	2
<b>Anzahl der Öffner für Hilfskontakte</b>	2
<b>Anzahl der Wechsler für Hilfskontakte</b>	0

#### Anschlüsse/Klemmen

<b>Ausführung des elektrischen Anschlusses für Hauptstromkreis</b>	Schraubanschluss
<b>Ausführung des elektrischen Anschlusses für Hilfs- und Steuerstromkreis</b>	Schraubanschluss

#### Mechanische Daten

<b>Befestigungsart</b>	Schraub- und Schnappbefestigung auf Hutschiene 35 mm nach DIN EN 50022
<b>Befestigungsart Reiheneinbau</b>	Ja
<b>Breite</b>	70 mm
<b>Höhe</b>	85 mm
<b>Tiefe</b>	145 mm

#### Approbationen/Zertifikate

allgemeine Produktzulassung	funktionale Sicherheit/Maschinensicherheit	Konformitätserklärung
-----------------------------	--	-----------------------



[Baumusterprüfbescheinigung](#)



Prüfbescheinigungen	Schiffbau	sonstiges
---------------------	-----------	-----------

[spezielle Prüfbescheinigungen](#)



[Sonstige](#)

[Bestätigungen](#)

## Weitere Informationen

### Information- and Downloadcenter (Kataloge, Broschüren,...)

<http://www.siemens.de/industrial-controls/catalogs>

### Industry Mall (Online-Bestellsystem)

<https://mall.industry.siemens.com/mall/de/de/Catalog/product?mlfb=3TC4417-0AF8>

### CAX-Online-Generator

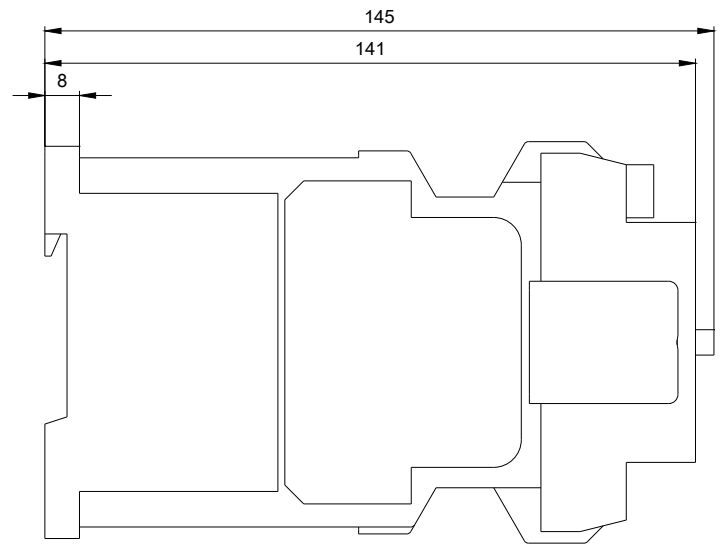
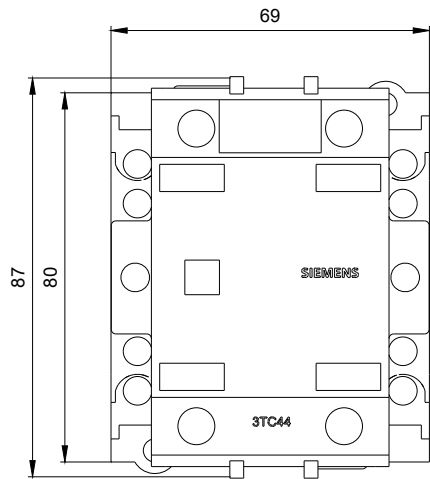
<http://support.automation.siemens.com/WW/CAXorder/default.aspx?lang=de&mlfb=3TC4417-0AF8>

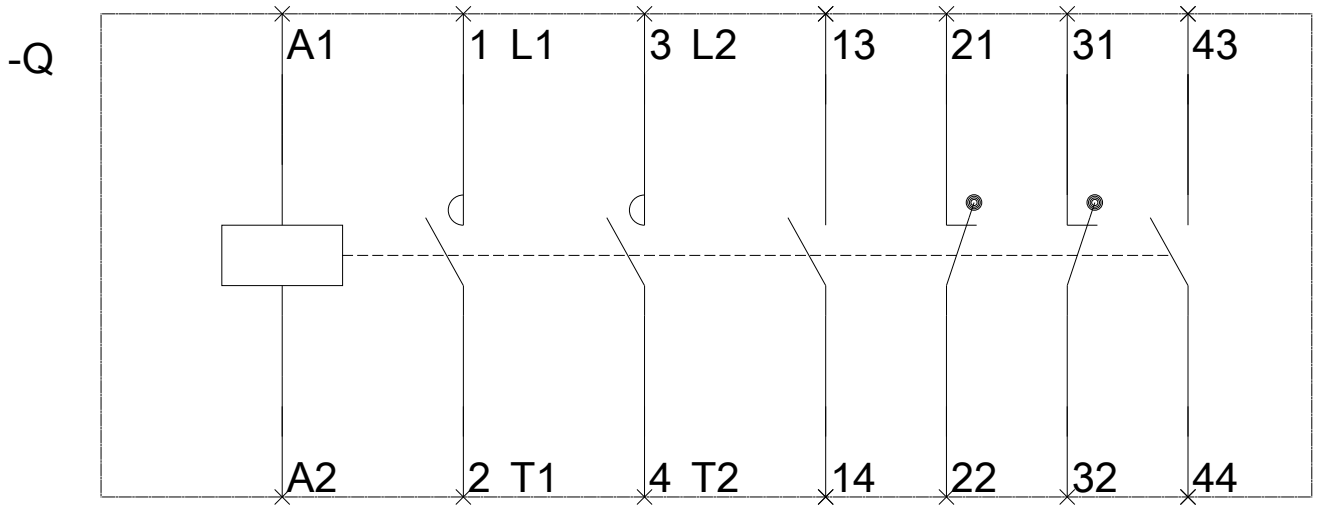
### Service&Support (Handbücher, Betriebsanleitungen, Zertifikate, Kennlinien, FAQs,...)

<https://support.industry.siemens.com/cs/ww/de/ps/3TC4417-0AF8>

### Bilddatenbank (Produktfotos, 2D-Maßzeichnungen, 3D-Modelle, Geräteschaltpläne, EPLAN Makros, ...)

[http://www.automation.siemens.com/bilddb/cax\\_de.aspx?mlfb=3TC4417-0AF8&lang=de](http://www.automation.siemens.com/bilddb/cax_de.aspx?mlfb=3TC4417-0AF8&lang=de)





letzte Änderung:

25.06.2018