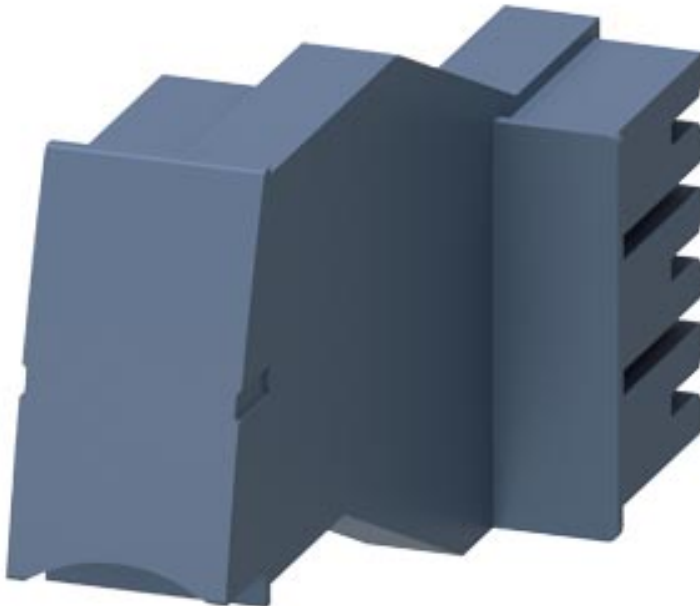


Erweiterungsstecker für Einspeisesystem 3RV19,  
3RV29



Allgemeine technische Daten:		
Produkt-Markename		SIRIUS
Produkt-Bezeichnung		Erweiterungsstecker für 3RV19 / 3RV29
Schutzart IP		IP20
Verschmutzungsgrad		3
Aufstellungshöhe bei Höhe über NN maximal	m	2 000
Umgebungstemperatur		
• während Transport	°C	-55 ... +80
• während Lagerung	°C	-55 ... +80
• während Betrieb	°C	-20 ... +60
Schwingfestigkeit		f = 4 bis 5,8 Hz; d = 15 mm; f = 5,8 bis 500 Hz; a = 2 m / s <sup>2</sup> 10 Zyklen
Schockfestigkeit		Halbsinus a = 6 m/s <sup>2</sup> bei 10 ms; 3 pos. und 3 neg. Schock in allen Achsen
Referenzkennzeichen gemäß DIN EN 61346-2		X
Referenzkennzeichen gemäß DIN 40719 erweitert gemäß IEC 204-2 gemäß IEC 750		X
Hauptstromkreis:		
Betriebsstrom bei AC bei 400 V Bemessungswert	A	63

### Einbau/ Befestigung/ Abmessungen:

<b>Befestigungsart</b>		Steckbefestigung
<b>Breite</b>	mm	40
<b>Höhe</b>	mm	55
<b>Tiefe</b>	mm	100

### Approbationen/ Zertifikate:

<b>allgemeine Produktzulassung</b>	<b>EMV (Elektromagnetische Verträglichkeit)</b>	<b>Konformitätserklärung</b>	<b>Prüfbescheinigungen</b>
------------------------------------	---	------------------------------	----------------------------



CSA



UL



C-Tick



EG-Konf.

[Typprüfbescheinigung/Werkszeugnis](#)

### Schiffbau

### sonstiges



BUREAU VERITAS



LRS



PRS



RINA



RMRS

[Bestätigungen](#)

### Sicherheitsrelevante Kenngrößen:

**Berührungsschutz gegen elektrischen Schlag**

fingersicher

### Weitere Informationen

**Information- and Downloadcenter (Kataloge, Broschüren,...)**

<http://www.siemens.de/industrial-controls/catalogs>

**Industry Mall (Online-Bestellsystem)**

<http://www.siemens.com/industrymall>

**CAX-Online-Generator**

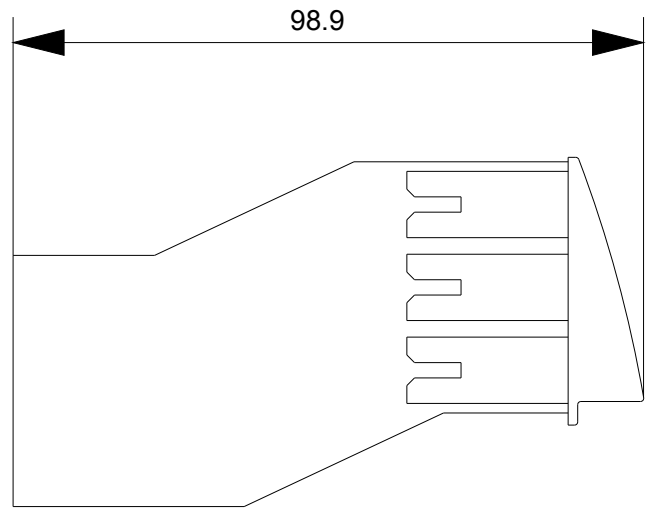
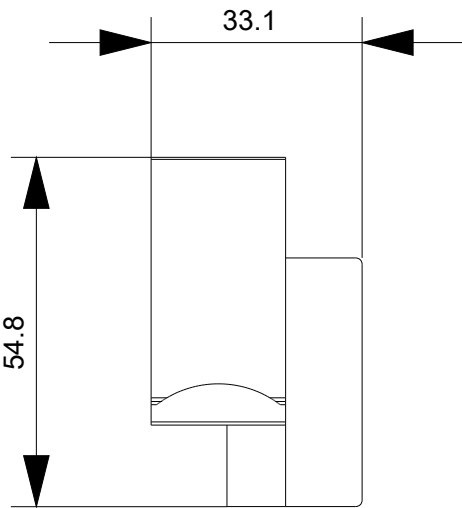
<http://support.automation.siemens.com/WW/CAXorder/default.aspx?lang=de&mlfb=3RA6890-1AA>

**Service&Support (Handbücher, Betriebsanleitungen, Zertifikate, Kennlinien, FAQs,...)**

<https://support.industry.siemens.com/cs/ww/de/ps/3RA6890-1AA>

**Bilddatenbank (Produktfotos, 2D-Maßzeichnungen, 3D-Modelle, Geräteschaltpläne, EPLAN Makros, ...)**

[http://www.automation.siemens.com/bilddb/cax\\_de.aspx?mlfb=3RA6890-1AA&lang=de](http://www.automation.siemens.com/bilddb/cax_de.aspx?mlfb=3RA6890-1AA&lang=de)



letzte Änderung:

20.07.2018