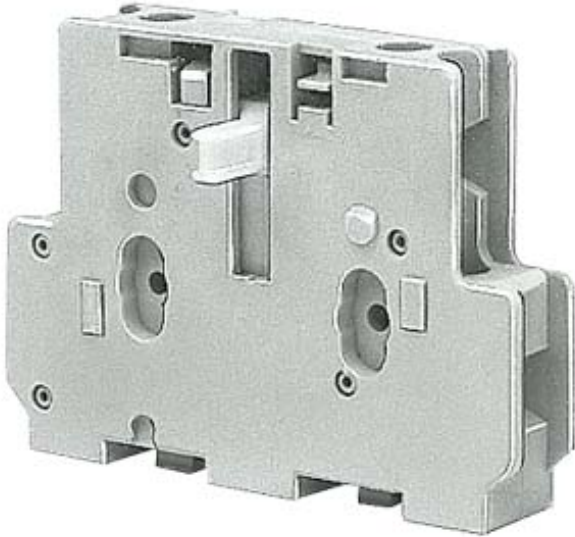


Hilfsschalterblock, für Baugr. 3...12 2. Hilfsschalterblock links oder rechts



Allgemeine technische Daten

Eignung zur Verwendung	Hilfs- und Leistungsschutz
Schutzart IP frontseitig	IP20
Umgebungstemperatur	
• während Lagerung	-55 ... +80 °C
• während Betrieb	-25 ... +55 °C
mechanische Lebensdauer (Schaltspiele) typisch	10 000 000
Isolationsspannung bei Verschmutzungsgrad 3 Bemessungswert	690 V
Stoßspannungsfestigkeit Bemessungswert	6 kV

Hilfsstromkreis

Anzahl der Öffner für Hilfskontakte	
• unverzögert schaltend	1
• nacheilend schaltend	0
Anzahl der Schließer für Hilfskontakte	
• unverzögert schaltend	1
• voreilend schaltend	0
Betriebsstrom der Hilfskontakte bei AC-12	

<ul style="list-style-type: none"> • bei 24 V • bei 230 V • maximal 	<p>10 A</p> <p>10 A</p> <p>10 A</p>
Betriebsstrom <ul style="list-style-type: none"> • der Hilfskontakte <ul style="list-style-type: none"> — bei AC-14 — bei 125 V — bei AC-15 — bei 24 V — bei 230 V — bei 400 V • bei AC-15 bei 690 V Bemessungswert 	<p>10 A</p> <p>10 A</p> <p>5,6 A</p> <p>3,6 A</p> <p>2,3 A</p>
Betriebsstrom <ul style="list-style-type: none"> • der Hilfskontakte bei DC-12 <ul style="list-style-type: none"> — bei 24 V — bei 110 V — bei 220 V 	<p>10 A</p> <p>3,2 A</p> <p>0,9 A</p>
Betriebsstrom <ul style="list-style-type: none"> • der Hilfskontakte bei DC-13 <ul style="list-style-type: none"> — bei 24 V — bei 60 V — bei 110 V — bei 220 V 	<p>10 A</p> <p>5 A</p> <p>1,14 A</p> <p>0,48 A</p>

Einbau/ Befestigung/ Abmessungen	
Befestigungsart	Schnappbefestigung
Breite	12 mm
Höhe	70 mm
Tiefe	51,5 mm

Anschlüsse/Klemmen	
Ausführung des elektrischen Anschlusses für Hilfs- und Steuerstromkreis	Schraubanschluss
Art der anschließbaren Leiterquerschnitte <ul style="list-style-type: none"> • für Hilfskontakte <ul style="list-style-type: none"> — feindrätig — mit Aderendbearbeitung • bei AWG-Leitungen für Hilfskontakte 	<p>2x (0,5 ... 1,0 mm²), 2x (0,75 ... 2,5 mm²)</p> <p>2x (18 ... 12)</p>

Sicherheitsrelevante Kenngrößen	
Produktfunktion Zwangsführung gemäß IEC 60947-5-1	Ja

Approbationen/Zertifikate

allgemeine Produktzulassung	funktionale Sicherheit/Maschinensicherheit	Prüfbescheinigungen
-----------------------------	--	---------------------



[Baumusterprüfbescheinigung](#)

[spezielle Prüfbescheinigungen](#)

sonstiges

[Bestätigungen](#)

Weitere Informationen

Information- and Downloadcenter (Kataloge, Broschüren,...)

<http://www.siemens.de/industrial-controls/catalogs>

Industry Mall (Online-Bestellsystem)

<https://mall.industry.siemens.com/mall/de/de/Catalog/product?mlfb=3TY7561-1KA00>

CAX-Online-Generator

<http://support.automation.siemens.com/WW/CAXorder/default.aspx?lang=de&mlfb=3TY7561-1KA00>

Service&Support (Handbücher, Betriebsanleitungen, Zertifikate, Kennlinien, FAQs,...)

<https://support.industry.siemens.com/cs/ww/de/ps/3TY7561-1KA00>

Bilddatenbank (Produktfotos, 2D-Maßzeichnungen, 3D-Modelle, Geräteschaltpläne, EPLAN Makros, ...)

http://www.automation.siemens.com/bilddb/cax_de.aspx?mlfb=3TY7561-1KA00&lang=de

letzte Änderung:

02.07.2018