

Dauerlichtelement, mit integrierter LED, klar, AC/DC 24 V,
Durchmesser 50 mm



Abbildung ähnlich

Allgemeine technische Daten	
Produkt-Markename	SIRIUS
Produkt-Bezeichnung	Dauerlichtelement
Ausführung des optischen Signals	Dauerlicht
Spannungsart der Betriebsspannung	AC/DC
Betriebsspannung	
• 1 bei DC Bemessungswert	24 V
• 1 bei AC bei 50 Hz Bemessungswert	24 V
• 1 bei AC bei 60 Hz Bemessungswert	24 V
relative positive Toleranz der Betriebsspannung	10 %
relative negative Toleranz der Betriebsspannung	-10 %
aufgenommener Strom maximal	40 mA
Lebensdauer der LED	100 000 h
Farbe	klar
Befestigungsart	Bajonett
Referenzkennzeichen	
• gemäß DIN EN 61346-2	P

Mechanische Daten

Außendurchmesser des Signalsäulenelements	50 mm
--	-------

Leuchtmittel

Produktbestandteil Leuchtmittel	Ja
Art des Leuchtmittels	LED
Lichtstärke	6,68 cd
Lichtstärke	3,87 ... 9,74 cd

Umgebungsbedingungen

Umgebungstemperatur während Betrieb	-20 ... +50 °C
Schutzart IP	IP54
Höhe	67 mm
Breite	52 mm

Approbationen/Zertifikate

allgemeine Produktzulassung	EMV (Elektromagnetische Verträglichkeit)	Konformitätserklärung	sonstiges
-----------------------------	--	-----------------------	-----------



[Bestätigungen](#)

Weitere Informationen

Information- and Downloadcenter (Kataloge, Broschüren,...)

<http://www.siemens.de/industrial-controls/catalogs>

Industry Mall (Online-Bestellsystem)

<https://mall.industry.siemens.com/mall/de/de/Catalog/product?mlfb=8WD4220-5AE>

CAX-Online-Generator

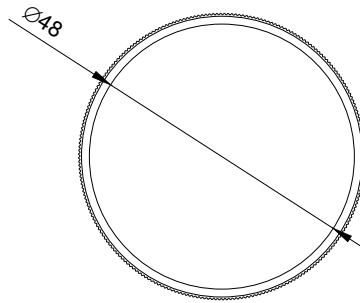
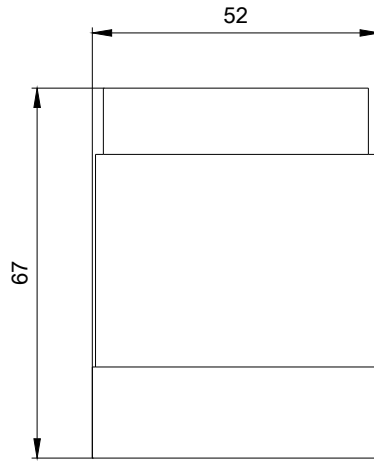
<http://support.automation.siemens.com/WW/CAXorder/default.aspx?lang=de&mlfb=8WD4220-5AE>

Service&Support (Handbücher, Betriebsanleitungen, Zertifikate, Kennlinien, FAQs,...)

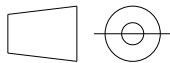
<https://support.industry.siemens.com/cs/ww/de/ps/8WD4220-5AE>

Bilddatenbank (Produktfotos, 2D-Maßzeichnungen, 3D-Modelle, Geräteschaltpläne, EPLAN Makros, ...)

http://www.automation.siemens.com/bilddb/cax_de.aspx?mlfb=8WD4220-5AE&lang=de



letzte Änderung:



W9.4444; 8WD42.-..._ALL
W6.8611; 8WD42.-..._ALL
20.07.2018