

Strom-/Spannungserfassungsmodul V2; Einstellstrom 20...200 A, Spannungserfassung bis 690 V, Baubreite 120 mm, Schienenanschluss, erfordert Grundgerät pro V PB in Variante - ZB01, pro V PN oder pro V EIP



Abbildung ähnlich

Produkt-Markenname	SIRIUS
Produkt-Bezeichnung	Strom-/Spannungserfassungsmodul
Allgemeine technische Daten	
Produktfunktion	
• Strommessung	Ja
• Spannungsmessung	Ja
• Wirkleistungsmessung	Ja
• Energiemessung	Ja
• Frequenzmessung	Ja
Produktbestandteil	
• Eingang für Thermistoranschluss	Nein
Isolationsspannung	
• bei Verschmutzungsgrad 3 Bemessungswert	690 V
Stoßspannungsfestigkeit Bemessungswert	6 000 V
Schutzart IP	IP00
Schockfestigkeit	
• gemäß IEC 60068-2-27	15g / 11 ms

Schwingfestigkeit	1-6 Hz / 15 mm, 6-500 Hz / 2 g
Elektromagnetische Verträglichkeit	
EMV-Störaussendung	
• gemäß IEC 60947-1	Klasse A
EMV-Störfestigkeit gemäß IEC 60947-1	entspricht Schärfegrad 3
leitungsgebundene Störeinkopplung	
• durch Burst gemäß IEC 61000-4-4	2 kV
• durch Leiter-Erde Surge gemäß IEC 61000-4-5	2 kV
• durch Leiter-Leiter Surge gemäß IEC 61000-4-5	1 kV
feldgebundene Störeinkopplung gemäß IEC 61000-4-3	10 V/m
Eingänge/ Ausgänge	
Anzahl der Ausgänge als kontaktbehaftetes Schaltelement	0
Schutz-/ Überwachungsfunktion	
Produktfunktion	
• cos phi Überwachung	Ja
• Spannungserfassung	Ja
Motorschutzfunktionen	
Produktfunktion	
• Stromerfassung	Ja
• Überlastschutz	Ja
Genauigkeit	
Messgenauigkeit	
• bei Frequenzmessung	+/- 1,5 %, 15 A ... 1600 A, 0,85 x 110 V ... 1,1 x 690 V (verkettete Spannungen), cos-phi(0,5...1), 50/60 Hz, 25 °C
• bei Strommessung 1	+/- 1,5 %, im Bereich 15 A ... 400 A, im Bereich 0,85 x 110 V ... 1,1 x 690 V (verkettete Spannungen), 50/60 Hz, 25 °C
• bei Strommessung 2	+/- 5 %, im Bereich 400 A ... 1600 A, im Bereich 0,85 x 110 V ... 1,1 x 690 V (verkettete Spannungen), 50/60 Hz, 25 °C
• bei Spannungsmessung 1	+/- 1,5 %, im Bereich 0,85 x 110 V ... 1,1 x 690 V (verkettete Spannungen), 50/60 Hz, 25 °C
• bei cos phi-Messung 1	+/- 1,5 %, 15 A ... 400 A, 0,85 x 110 V ... 1,1 x 690 V (verkettete Spannungen), cos-phi(0,5...1), 50/60 Hz, 25 °C
• bei cos phi-Messung 2	+/- 5 %, 400 A ... 1600 A, 0,85 x 110 V ... 1,1 x 690 V (verkettete Spannungen), cos-phi(0,5...1), 50/60 Hz, 25 °C
• bei Wirkleistungsmessung 1	+/- 5 %, 15 A ... 400 A, 0,85 x 110 V ... 1,1 x 690 V (verkettete Spannungen), cos-phi(0,5...1), 50/60 Hz, 25 °C
• bei Wirkleistungsmessung 2	+/- 10 %, 400 A ... 1600 A, 0,85 x 110 V ... 1,1 x 690 V (verkettete Spannungen), cos-phi(0,5...1), 50/60 Hz, 25 °C
• bei Energiemessung 1	+/- 5 %, 15 A ... 400 A, 0,85 x 110 V ... 1,1 x 690 V (verkettete Spannungen), cos-phi(0,5...1), 50/60 Hz, 25 °C

• bei Energiemessung 2	+/- 10 %, 400 A ... 1600 A, 0,85 x 110 V ... 1,1 x 690 V (verkettete Spannungen), cos-phi(0,5...1), 50/60 Hz, 25 °C
• bei Scheinleistungsmessung 1	+/- 3 %, 15 A ... 400 A, 0,85 x 110 V ... 1,1 x 690 V (verkettete Spannungen), cos-phi(0,5...1), 50/60 Hz, 25 °C
• bei Scheinleistungsmessung 2	+/- 5 %, 400 A ... 1600 A, 0,85 x 110 V ... 1,1 x 690 V (verkettete Spannungen), cos-phi(0,5...1), 50/60 Hz, 25 °C
Genauigkeit der Erdschlussüberwachung	Im Bereich 30 % .. 120 % I _e : +/- 10 % (Class CI-A), im Bereich 15 % .. 30 % I _e : +/- 25 % (Class CI-B), beide Werte entsprechend IEC 60947-1 Anhang T
Temperaturdrift je °C	0,01 %/°C; Bezugstemperatur: 25°C

Einbau/ Befestigung/ Abmessungen	
Einbaulage	beliebig
Befestigungsart	Direktanbau / Einzelaufstellung
Höhe	119 mm
Breite	120 mm
Tiefe	145 mm
einzuhaltender Abstand	
• oben	30 mm
• unten	30 mm
• links	0 mm
• rechts	0 mm

Anschlüsse/Klemmen	
Ausführung des elektrischen Anschlusses	
• für Hauptstromkreis	Schienenanschluss
• für Hilfs- und Steuerstromkreis	Schraubanschluss
Ausführung des elektrischen Anschlusses an den Messeingängen für Spannung	Schraubanschluss
Art der anschließbaren Leiterquerschnitte an den Messeingängen für Spannung	
• feindrähtig mit Aderendbearbeitung	1x (0,5 ... 2,5 mm²), 2x (0,5 ... 1,5 mm²)
• eindrähtig	1x (0,5 ... 4 mm²), 2x (0,5 ... 2,5 mm²)
• bei AWG-Leitungen eindrähtig	1x (20 ... 12), 2x (20 ... 14)
• bei AWG-Leitungen mehrdrähtig	1x (20 ... 14), 2x (20 ... 16)
Anzugsdrehmoment an den Messeingängen für Spannung	0,8 ... 1,2 N·m
Anzugsdrehmoment [lbf·in] an den Messeingängen für Spannung	7 ... 10,3 lbf·in
Ausführung des elektrischen Anschlusses an den Messeingängen für Strom	Schraubanschluss mit einer passenden Rahmenklemme 3RT19 möglich
Art der anschließbaren Leiterquerschnitte an den Messeingängen für Strom	
• eindrähtig mit Aderendbearbeitung	16 mm² ... 95 mm²
• mehrdrähtig mit Aderendbearbeitung	25 mm² ... 120 mm²

• bei AWG-Leitungen	4/0 kcmil ... 250 kcmil
Ausführung des Gewindes der Anschlussschraube an den Messeingängen für Strom	M8 x 25
Umgebungsbedingungen	
Aufstellungshöhe bei Höhe über NN	
• 1 maximal	2 000 m
• 2 maximal	3 000 m; bei 50°C, keine sichere Trennung
• 3 maximal	4 000 m; bei 40°C, keine sichere Trennung
Umgebungstemperatur	
• während Betrieb	-25 ... +60 °C
• während Lagerung	-40 ... +80 °C
• während Transport	-40 ... +80 °C
Umweltkategorie	
• während Betrieb gemäß IEC 60721	3K6 (keine Eisbildung, keine Betauung, relative Luftfeuchtigkeit 10 ... 95%), 3C3 (kein Salznebel), 3S2 (Sand darf nicht in die Geräte gelangen), 3M6
• während Lagerung gemäß IEC 60721	1K6 (keine Betauung, relative Luftfeuchtigkeit 10 ... 95%), 1C2 (kein Salznebel), 1S2 (Sand darf nicht in die Geräte gelangen), 1M4
• während Transport gemäß IEC 60721	2K2, 2C1, 2S1, 2M2
relative Luftfeuchte	
• während Betrieb	10 ... 95 %
Kurzschluss-Schutz	
Produktfunktion Kurzschluss-Schutz	Nein
Sicherheitsrelevante Kenngrößen	
Sicherheits-Integritätslevel (SIL) gemäß IEC 61508	1
Potenzialtrennung	
(elektrische) sichere Trennung gemäß IEC 60947-1	Alle Stromkreise sicher voneinander getrennt (doppelte Kriech- und Luftstrecken), die Hinweise des Prüfberichtes Nr. 2668 "Sichere Trennung" sind zu beachten.
Hauptstromkreis	
Polzahl für Hauptstromkreis	3
einstellbarer Ansprechwert Strom des stromabhängigen Überlastauslösers	20 ... 200 A
Betriebsspannung	
• bei AC	
— bei 50 Hz Bemessungswert	110 ... 690 V
— bei 60 Hz Bemessungswert	110 ... 690 V
Betriebsfrequenz Bemessungswert	50 ... 60 Hz
Steuerstromkreis/ Ansteuerung	
Spannungsart	AC

Approbationen/Zertifikate

allgemeine Produktzulassung	EMV (Elektromagnetische Verträglichkeit)	Explosionsschutz
-----------------------------	--	------------------



CCC



CSA



UL



C-Tick



ATEX

Explosionsschutz	Konformitätserklärung	Prüfbescheinigungen	Marine / Schiffbau
------------------	-----------------------	---------------------	--------------------

[Explosionsschutz-zertifikat](#)



EG-Konf.

[Typprüfbescheinigung/Werkszeugnis](#)

[spezielle Prüfbescheinigungen](#)



ABS



LRS

Marine / Schiffbau	Sonstige
--------------------	----------



RMRS



DNVGL.COM/AF

[Bestätigungen](#)

[PROFIsafe-Zertifizierung](#)



Profibus

[PROFINET-Zertifizierung](#)

Weitere Informationen

Information- and Downloadcenter (Kataloge, Broschüren,...)

<http://www.siemens.de/industrial-controls/catalogs>

Industry Mall (Online-Bestellsystem)

<https://mall.industry.siemens.com/mall/de/de/Catalog/product?mlfb=3UF7113-1BA01-0>

CAX-Online-Generator

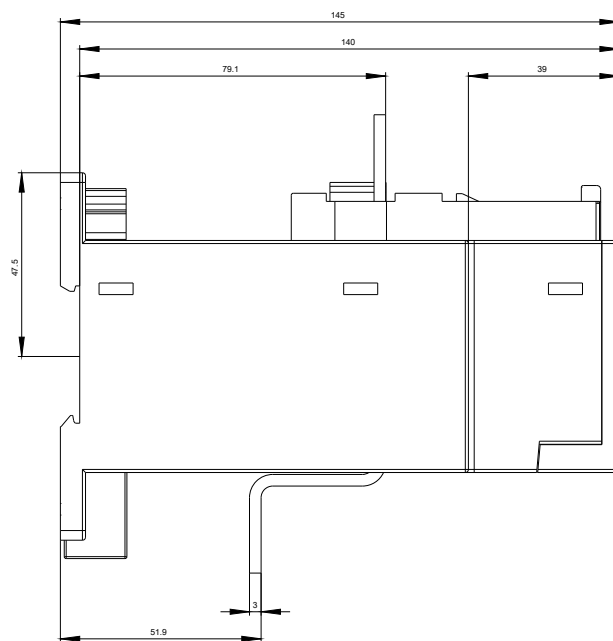
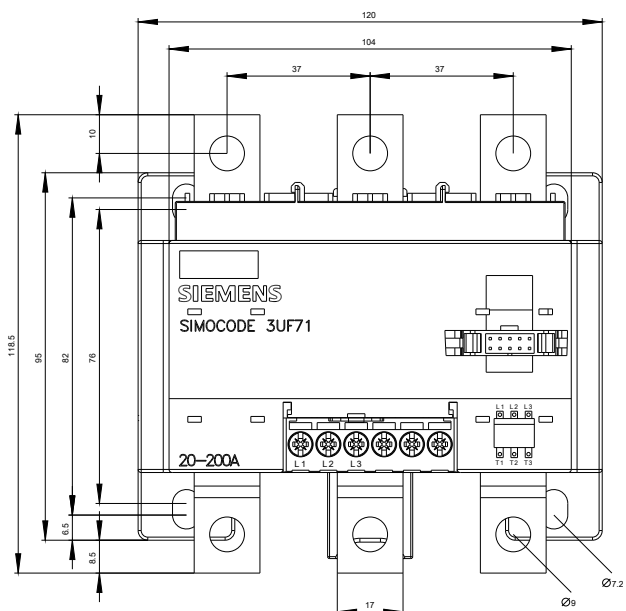
<http://support.automation.siemens.com/WW/CAXorder/default.aspx?lang=de&mlfb=3UF7113-1BA01-0>

Service&Support (Handbücher, Betriebsanleitungen, Zertifikate, Kennlinien, FAQs,...)

<https://support.industry.siemens.com/cs/ww/de/ps/3UF7113-1BA01-0>

Bilddatenbank (Produktfotos, 2D-Maßzeichnungen, 3D-Modelle, Geräteschaltpläne, EPLAN Makros, ...)

http://www.automation.siemens.com/bilddb/cax_de.aspx?mlfb=3UF7113-1BA01-0&lang=de



letzte Änderung:

19.07.2018