

Strom-/Spannungserfassungsmodul V2; Einstellstrom 63...630 A, Spannungserfassung bis 690 V, Baubreite 145 mm, Schienenanschluss, erfordert Grundgerät pro V PB in Variante - ZB01, pro V PN oder pro V EIP



Abbildung ähnlich

<b>Produkt-Markename</b>	SIRIUS
<b>Produkt-Bezeichnung</b>	Strom-/Spannungserfassungsmodul
<b>Allgemeine technische Daten</b>	
<b>Produktfunktion</b>	
• Strommessung	Ja
• Spannungsmessung	Ja
• Wirkleistungsmessung	Ja
• Energiemessung	Ja
• Frequenzmessung	Ja
<b>Produktbestandteil</b>	
• Eingang für Thermistoranschluss	Nein
<b>Isolationsspannung</b>	
• bei Verschmutzungsgrad 3 Bemessungswert	690 V
<b>Stoßspannungsfestigkeit Bemessungswert</b>	6 000 V
<b>Schutzart IP</b>	IP00
<b>Schockfestigkeit</b>	
• gemäß IEC 60068-2-27	15g / 11 ms

<b>Schwingfestigkeit</b>	1-6 Hz / 15 mm, 6-500 Hz / 2 g
<b>Elektromagnetische Verträglichkeit</b>	
<b>EMV-Störaussendung</b>	
• gemäß IEC 60947-1	Klasse A
<b>EMV-Störfestigkeit gemäß IEC 60947-1</b>	entspricht Schärfegrad 3
<b>leitungsgebundene Störeinkopplung</b>	
• durch Burst gemäß IEC 61000-4-4	2 kV
• durch Leiter-Erde Surge gemäß IEC 61000-4-5	2 kV
• durch Leiter-Leiter Surge gemäß IEC 61000-4-5	1 kV
<b>feldgebundene Störeinkopplung gemäß IEC 61000-4-3</b>	10 V/m
<b>Eingänge/ Ausgänge</b>	
<b>Anzahl der Ausgänge als kontaktbehaftetes Schaltelement</b>	0
<b>Schutz-/ Überwachungsfunktion</b>	
<b>Produktfunktion</b>	
• cos phi Überwachung	Ja
• Spannungserfassung	Ja
<b>Motorschutzfunktionen</b>	
<b>Produktfunktion</b>	
• Stromerfassung	Ja
• Überlastschutz	Ja
<b>Genauigkeit</b>	
<b>Messgenauigkeit</b>	
• bei Frequenzmessung	+/- 1,5 %, 47 A ... 1260 A, 0,85 x 110 V ... 1,1 x 690 V (verkettete Spannungen), cos-phi(0,5...1), 50/60 Hz, 25 °C
• bei Strommessung 1	+/- 1,5 %, im Bereich 47 A ... 1260 A, im Bereich 0,85 x 110 V ... 1,1 x 690 V (verkettete Spannungen), 50/60 Hz, 25 °C
• bei Strommessung 2	+/- 5 %, im Bereich 1260 A ... 5040 A, im Bereich 0,85 x 110 V ... 1,1 x 690 V (verkettete Spannungen), 50/60 Hz, 25 °C
• bei Spannungsmessung 1	+/- 1,5 %, im Bereich 0,85 x 110 V ... 1,1 x 690 V (verkettete Spannungen), 50/60 Hz, 25 °C
• bei cos phi-Messung 1	+/- 1,5 %, 47 A ... 1260 A, 0,85 x 110 V ... 1,1 x 690 V (verkettete Spannungen), cos-phi(0,5...1), 50/60 Hz, 25 °C
• bei cos phi-Messung 2	+/- 5 %, 1260 A ... 5040 A, 0,85 x 110 V ... 1,1 x 690 V (verkettete Spannungen), cos-phi(0,5...1), 50/60 Hz, 25 °C
• bei Wirkleistungsmessung 1	+/- 5 %, 47 A ... 1260 A, 0,85 x 110 V ... 1,1 x 690 V (verkettete Spannungen), cos-phi(0,5...1), 50/60 Hz, 25 °C
• bei Wirkleistungsmessung 2	+/- 10 %, 1260 A ... 5040 A, 0,85 x 110 V ... 1,1 x 690 V (verkettete Spannungen), cos-phi(0,5...1), 50/60 Hz, 25 °C
• bei Energiemessung 1	+/- 5 %, 47 A ... 1260 A, 0,85 x 110 V ... 1,1 x 690 V (verkettete Spannungen), cos-phi(0,5...1), 50/60 Hz, 25 °C

• bei Energiemessung 2	+/- 10 %, 1260 A ... 5040 A, 0,85 x 110 V ... 1,1 x 690 V (verkettete Spannungen), cos-phi(0,5...1), 50/60 Hz, 25 °C
• bei Scheinleistungsmessung 1	+/- 3 %, 47 A ... 1260 A, 0,85 x 110 V ... 1,1 x 690 V (verkettete Spannungen), cos-phi(0,5...1), 50/60 Hz, 25 °C
• bei Scheinleistungsmessung 2	+/- 5 %, 1260 A ... 5040 A, 0,85 x 110 V ... 1,1 x 690 V (verkettete Spannungen), cos-phi(0,5...1), 50/60 Hz, 25 °C
<b>Genauigkeit der Erdschlussüberwachung</b>	Im Bereich 30 % .. 120 % Ie: +/- 10 % (Class CI-A ), im Bereich 15 % .. 30 % Ie: +/- 25 % (Class CI-B), beide Werte entsprechend IEC 60947-1 Anhang T
<b>Temperaturdrift je °C</b>	0,01 %/°C; Bezugstemperatur: 25°C

Einbau/ Befestigung/ Abmessungen	
<b>Einbaulage</b>	beliebig
<b>Befestigungsart</b>	Direktanbau / Einzelaufstellung
<b>Höhe</b>	147 mm
<b>Breite</b>	145 mm
<b>Tiefe</b>	149 mm
<b>einzuhaltender Abstand</b>	
• oben	30 mm
• unten	30 mm
• links	0 mm
• rechts	0 mm

Anschlüsse/Klemmen	
<b>Ausführung des elektrischen Anschlusses</b>	
• für Hauptstromkreis	Schienenanschluss
• für Hilfs- und Steuerstromkreis	Schraubanschluss
<b>Ausführung des elektrischen Anschlusses an den Messeingängen für Spannung</b>	Schraubanschluss
<b>Art der anschließbaren Leiterquerschnitte an den Messeingängen für Spannung</b>	
• feindrähtig mit Aderendbearbeitung	1x (0,5 ... 2,5 mm <sup>2</sup> ), 2x (0,5 ... 1,5 mm <sup>2</sup> )
• eindrähtig	1x (0,5 ... 4 mm <sup>2</sup> ), 2x (0,5 ... 2,5 mm <sup>2</sup> )
• bei AWG-Leitungen eindrähtig	1x (20 ... 12), 2x (20 ... 14)
• bei AWG-Leitungen mehrdrähtig	1x (20 ... 14), 2x (20 ... 16)
<b>Anzugsdrehmoment an den Messeingängen für Spannung</b>	0,8 ... 1,2 N·m
<b>Anzugsdrehmoment [lbf·in] an den Messeingängen für Spannung</b>	7 ... 10,3 lbf·in
<b>Ausführung des elektrischen Anschlusses an den Messeingängen für Strom</b>	Schraubanschluss mit einer passenden Rahmenklemme 3RT19 möglich
<b>Art der anschließbaren Leiterquerschnitte an den Messeingängen für Strom</b>	
• eindrähtig mit Aderendbearbeitung	50 mm <sup>2</sup> ... 240 mm <sup>2</sup>
• mehrdrähtig mit Aderendbearbeitung	70 mm <sup>2</sup> ... 240 mm <sup>2</sup>

• bei AWG-Leitungen	1/0 kcmil ... 500 kcmil
<b>Ausführung des Gewindes der Anschlussschraube an den Messeingängen für Strom</b>	M10 x 30

### Umgebungsbedingungen

<b>Aufstellungshöhe bei Höhe über NN</b>	
• 1 maximal	2 000 m
• 2 maximal	3 000 m; bei 50°C, keine sichere Trennung
• 3 maximal	4 000 m; bei 40°C, keine sichere Trennung
<b>Umgebungstemperatur</b>	
• während Betrieb	-25 ... +60 °C
• während Lagerung	-40 ... +80 °C
• während Transport	-40 ... +80 °C
<b>Umweltkategorie</b>	
• während Betrieb gemäß IEC 60721	3K6 (keine Eisbildung, keine Betauung, relative Luftfeuchtigkeit 10 ... 95%), 3C3 (kein Salznebel), 3S2 (Sand darf nicht in die Geräte gelangen), 3M6
• während Lagerung gemäß IEC 60721	1K6 (keine Betauung, relative Luftfeuchtigkeit 10 ... 95%), 1C2 (kein Salznebel), 1S2 (Sand darf nicht in die Geräte gelangen), 1M4
• während Transport gemäß IEC 60721	2K2, 2C1, 2S1, 2M2
<b>relative Luftfeuchte</b>	
• während Betrieb	10 ... 95 %

### Kurzschluss-Schutz

<b>Produktfunktion Kurzschluss-Schutz</b>	Nein
---	------

### Sicherheitsrelevante Kenngrößen

<b>Sicherheits-Integritätslevel (SIL) gemäß IEC 61508</b>	1
---	---

### Potenzialtrennung

<b>(elektrische) sichere Trennung gemäß IEC 60947-1</b>	Alle Stromkreise sicher voneinander getrennt (doppelte Kriech- und Luftstrecken), die Hinweise des Prüfberichtes Nr. 2668 "Sichere Trennung" sind zu beachten.
---	--

### Hauptstromkreis

<b>Polzahl für Hauptstromkreis</b>	3
<b>einstellbarer Ansprechwert Strom des stromabhängigen Überlastauslösers</b>	63 ... 630 A
<b>Betriebsspannung</b>	
• bei AC	
— bei 50 Hz Bemessungswert	110 ... 690 V
— bei 60 Hz Bemessungswert	110 ... 690 V
<b>Betriebsfrequenz Bemessungswert</b>	50 ... 60 Hz

### Steuerstromkreis/ Ansteuerung

<b>Spannungsart</b>	AC
---------------------	----

## Approbationen/Zertifikate

allgemeine Produktzulassung	EMV (Elektromagnetische Verträglichkeit)	Explosionsschutz
-----------------------------	--	------------------



CCC



CSA



UL



C-Tick



ATEX

Explosionsschutz	Konformitätserklärung	Prüfbescheinigungen	Marine / Schiffbau
------------------	-----------------------	---------------------	--------------------

[Explosionsschutz  
zertifikat](#)



EG-Konf.

[Typprüfbescheinigung/  
Werkszeugnis](#)

[spezielle  
Prüfbescheinigung](#)



ABS



LRS

Marine / Schiffbau	Sonstige
--------------------	----------



RMRS



DNVGL.COM/AF

[Bestätigungen](#)

[PROFIsafe-  
Zertifizierung](#)



Profibus

[PROFINET-  
Zertifizierung](#)

## Weitere Informationen

**Information- and Downloadcenter (Kataloge, Broschüren,...)**

<http://www.siemens.de/industrial-controls/catalogs>

**Industry Mall (Online-Bestellsystem)**

<https://mall.industry.siemens.com/mall/de/de/Catalog/product?mlfb=3UF7114-1BA01-0>

**CAX-Online-Generator**

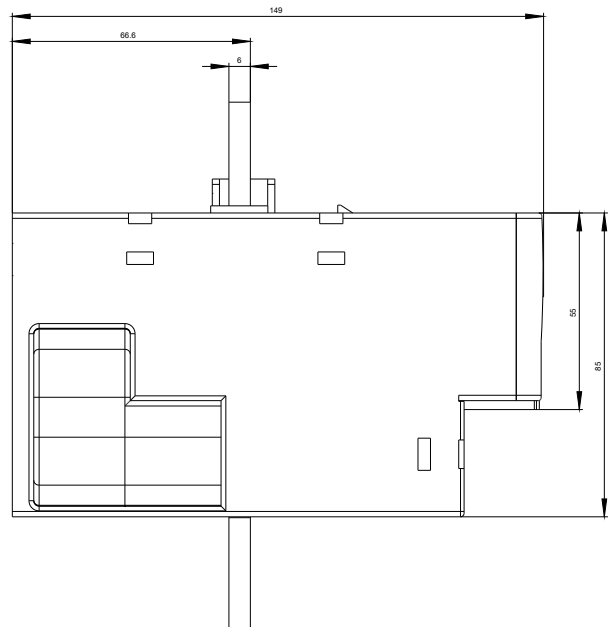
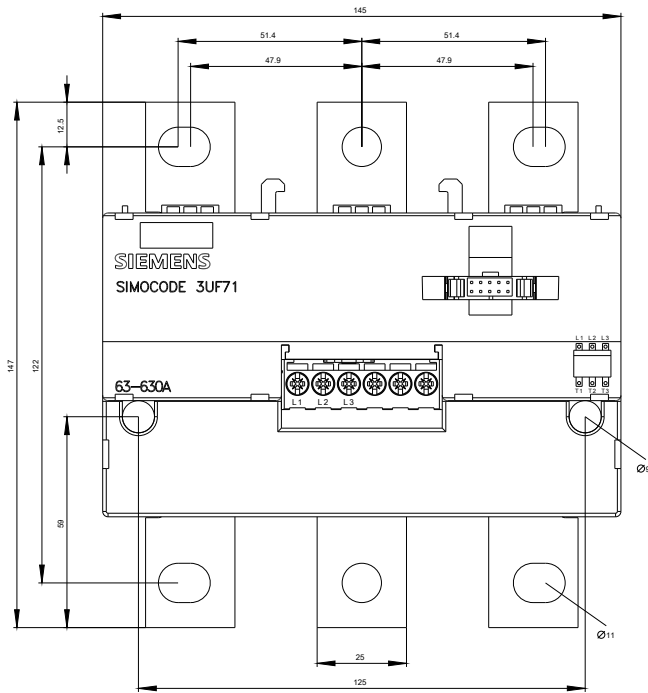
<http://support.automation.siemens.com/WW/CAXorder/default.aspx?lang=de&mlfb=3UF7114-1BA01-0>

**Service&Support (Handbücher, Betriebsanleitungen, Zertifikate, Kennlinien, FAQs,...)**

<https://support.industry.siemens.com/cs/ww/de/ps/3UF7114-1BA01-0>

**Bilddatenbank (Produktfotos, 2D-Maßzeichnungen, 3D-Modelle, Geräteschaltpläne, EPLAN Makros, ...)**

[http://www.automation.siemens.com/bilddb/cax\\_de.aspx?mlfb=3UF7114-1BA01-0&lang=de](http://www.automation.siemens.com/bilddb/cax_de.aspx?mlfb=3UF7114-1BA01-0&lang=de)



letzte Änderung:

19.07.2018