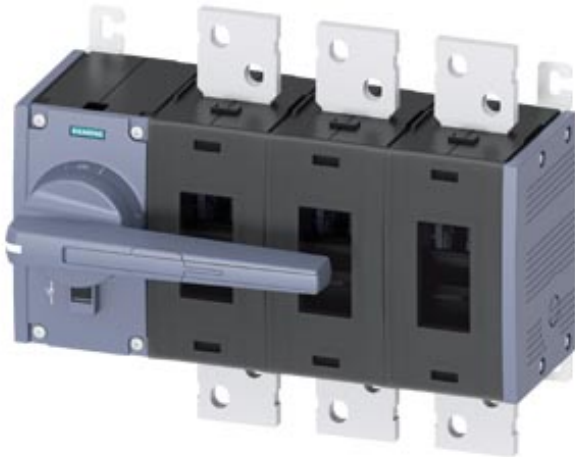


Lasttrennschalter 1600A, Baugr. 5, 3-polig Frontantrieb links
Komplettgerät mit Direktantrieb grau Flachanschluss



Ausführung	
Produkt-Markename	SETRON
Produkt-Bezeichnung	Lasttrennschalter 3KD
Ausführung des Produkts	Schalter
Ausführung der Anzeige / für Schaltstellungsanzeige Handbetrieb	ON-OFF-TEST
Ausführung des Betätigungselements	langer Drehgriff
Ausführung des Schaltantriebs / Motorantrieb	Nein
Allgemeine technische Daten	
Polzahl	3
Bauart des Geräts	Festeinbau
Baugröße des Lasttrennschalters	5
elektrische Lebensdauer (Schaltspiele)	
<ul style="list-style-type: none"> • bei DC-21 A / bei 1000 V • bei AC-23 A / bei 690 V / bei 50/60 Hz • bei DC-23 A / bei 440 V 	<p>100</p> <p>500</p> <p>500</p>
<ul style="list-style-type: none"> • I²t-Wert / bei geschlossenem Schalter / für Kombination Schalter + Sicherung / bei 500 V / maximal 	30 900 000 A ² ·s

<ul style="list-style-type: none"> • I²t-Wert / bei geschlossenem Schalter / für Kombination Schalter + Sicherung / bei 400 V / maximal 	30 900 000 A ² ·s
<ul style="list-style-type: none"> • I²t-Wert / der Sicherung / bei 500 V / maximal zulässig 	34 800 005 A ² ·s
Leistungsschalter / Grundtyp	3KD5
mechanische Lebensdauer (Schaltspiele) / typisch	6 000
Position / des Schaltantriebs	am linken Ende
Überspannungskategorie	IV

Spannung

Betriebsspannung / bei Strombahnen in Reihe	
<ul style="list-style-type: none"> • bei Verschmutzungsgrad 2 / bei DC / Bemessungswert / Anmerkung 	440 V / 3
<ul style="list-style-type: none"> • bei Verschmutzungsgrad 3 / bei DC / Bemessungswert / Anmerkung 	440 / 3
Isolationsspannung	
<ul style="list-style-type: none"> • Bemessungswert 	1 000 V
Stoßspannungsfestigkeit / Bemessungswert	12 kV
prozentuale Überspannung / bezogen auf die Betriebsspannung / bei AC / bei 50/60 Hz	10 %

Schutzart und Schutzklasse

Schutzart IP	IP00
Schutzart IP	
<ul style="list-style-type: none"> • bei geschlossenem Schalter / mit Blende oder Kabelschuhabdeckung 	IP20
<ul style="list-style-type: none"> • frontseitig 	IP00

Verlustleistung

Verlustleistung [W]	
<ul style="list-style-type: none"> • bei konventionellem thermischen Bemessungsstrom / je Pol 	57 W
<ul style="list-style-type: none"> • bei konventionellem thermischen Bemessungsstrom / je Gerät 	171 W
<ul style="list-style-type: none"> • bei Bemessungswert Strom / bei AC / bei warmem Betriebszustand / je Pol 	57 W

Strom

Betriebsstrom	
<ul style="list-style-type: none"> • bei AC-21 A / bei 400 V / maximal 	1 600 A
<ul style="list-style-type: none"> • bei AC-21 A / bei 500 V / maximal 	1 600 A
<ul style="list-style-type: none"> • bei AC-21 A / bei 690 V / maximal 	1 600 A
<ul style="list-style-type: none"> • bei AC-23 A / bei 500 V / bei 50/60 Hz / Bemessungswert / maximal 	800 A
<ul style="list-style-type: none"> • bei AC-22 A / bei 500 V / bei 50/60 Hz / Bemessungswert / maximal 	1 600 A

• bei AC-22 A / bei 400 V / bei 50/60 Hz / Bemessungswert / maximal	1 600 A
• bei AC-22 A / bei 690 V / bei 50/60 Hz / Bemessungswert / maximal	1 600 A
• bei AC-23 A / bei 400 V / bei 50/60 Hz / Bemessungswert / maximal	800 A
• bei AC-23 A / bei 690 V / bei 50/60 Hz / Bemessungswert / maximal	800 A
• bei DC-21 A / bei 440 V / Bemessungswert / maximal	1600 / 3
• bei DC-21 A / bei 220 V / maximal	1600 / 2
Strom / bei AC / Bemessungswert	1 600 A
Dauerstrom	
• Bemessungswert	1 600 A
• bei 40 °C / Bemessungswert	1 600 A
• bei 45 °C / Bemessungswert	1 600 A
• bei 50 °C / Bemessungswert	1 600 A
• bei 55 °C / Bemessungswert	1 600 A
• bei 60 °C / Bemessungswert	1 250 A
• bei 65 °C / Bemessungswert	1 250 A
• bei 70 °C / Bemessungswert	1 250 A
Dauerstrom / bei DC / Bemessungswert	1 600 A
Durchlassstrom / der Sicherung / bei 500 V / maximal zulässig	112 656 A
Durchlassstrom / bei geschlossenem Schalter	
• für Kombination Schalter + Sicherung / bei 400 V / maximal zulässig	110 000 A
• für Kombination Schalter + Sicherung / bei 500 V / maximal zulässig	110 000 A
Kurzzeitstromfestigkeit (I _{cw})	
• bei AC 690 V/DC 440 V / befristet auf 1 s / Bemessungswert	50 kA
Hauptstromkreis	
Betriebsleistung	
• bei AC-23 A / bei 400 V / bei 50/60 Hz / Bemessungswert	400 kW
• bei AC-23 A / bei 500 V / bei 50/60 Hz / Bemessungswert	560 kW
• bei AC-23 A / bei 690 V / bei 50/60 Hz / Bemessungswert	800 kW
Betriebsspannung	
• bei AC / bei 50/60 Hz / Bemessungswert	690 V
Hilfsstromkreis	

Anzahl der angeschlossenen Öffner / für Hilfskontakte	0
Anzahl der angeschlossenen Schließer / für Hilfskontakte	0
Anzahl der angeschlossenen Wechsler / für Hilfskontakte	0
Anzahl der Wechsler / für Hilfskontakte	0
Anzahl der Öffner / für Hilfskontakte	8
Anzahl der Schließer / für Hilfskontakte	8

Eignung

Eignung zur Verwendung

- | | |
|-------------------------------|------|
| • Hauptschalter | Ja |
| • Lasttrennschalter | Ja |
| • NOT-AUS-Schalter | Nein |
| • Sicherheitsschalter | Ja |
| • Wartungs-/Reparaturschalter | Ja |

Produktdetails

Produktausstattung / Verriegelung	Ja
Produktbestandteil	
• Ausgelöstmelder	Nein
• Spannungsauslöser	Nein
• Unterspannungsauslöser	Nein
• Unterspannungsauslöser mit voreilemendem Kontakt	Nein
Produkterweiterung	
• Hilfsschalter	Ja
• optional	
— Motorantrieb	Nein
— Spannungsauslöser	Nein

Kurzschluss

Einschaltvermögen Kurzschlussstrom (I _{cm})	
• für Lasttrennschalter / bei AC 690 V/DC 440 V / ohne Sicherungseinsatz / Bemessungswert / minimal	105 kA
• für Lasttrennschalter / ohne Sicherungseinsatz / Bemessungswert / minimal	105 kA
bedingter Kurzschlussstrom / bei netzseitiger Absicherung	
• bei 500 V / durch gG-Sicherung / Bemessungswert	80 kA





Anschlüsse

<ul style="list-style-type: none"> • Art der anschließbaren Leiterquerschnitte / für Cu-Stromschiene 	2x (60x10 mm ²)
<ul style="list-style-type: none"> • Art der anschließbaren Leiterquerschnitte / für Al-Leiter / mehrdrähtig / mit Kabelschuh 	1x (120 ... 300 mm ²), 2x (95 ... 300 mm ²)
<ul style="list-style-type: none"> • Art der anschließbaren Leiterquerschnitte / für Cu-Leiter / mehrdrähtig / mit Kabelschuh / gemäß DIN 46234 	1x (120 ... 240 mm ²), 2x (95 ... 240 mm ²)
<ul style="list-style-type: none"> • Art der anschließbaren Leiterquerschnitte / für Cu-Leiter / mehrdrähtig / mit Kabelschuh / gemäß DIN 46235 	1x (120 ... 240 mm ²), 2x (95 ... 240 mm ²)
<ul style="list-style-type: none"> • Art des anschließbaren Leiterquerschnitts / bei Kombination Al Leiter+Schalter 	680A / 2x 300 mm ²
Ausführung des elektrischen Anschlusses	
<ul style="list-style-type: none"> • für Hauptstromkreis 	Flachanschluss

Mechanischer Aufbau	
Höhe	310 mm
Breite	360 mm
Tiefe	212,5 mm
Einbaulage	beliebig
Befestigungsart	Schraubbefestigung
Befestigungsart	
<ul style="list-style-type: none"> • Frontmontage mit 4-Loch Befestigung 	Nein
<ul style="list-style-type: none"> • Frontmontage mit Zentralbefestigung 	Nein
<ul style="list-style-type: none"> • Schienen-Montage 	Nein
Nettogewicht	16 700 g

Umgebungsbedingungen	
Verschmutzungsgrad	3
Umgebungstemperatur	
<ul style="list-style-type: none"> • während Betrieb / minimal 	-25 °C
<ul style="list-style-type: none"> • während Betrieb / maximal 	70 °C
<ul style="list-style-type: none"> • während Lagerung / minimal 	-50 °C
<ul style="list-style-type: none"> • während Lagerung / maximal 	80 °C

Approbationen Zertifikate	
Referenzkennzeichen	
<ul style="list-style-type: none"> • gemäß DIN EN 61346-2 	Q
<ul style="list-style-type: none"> • gemäß IEC 81346-2:2009 	Q

allgemeine Produktzulassung		Konformitätserklärung	Schiffbau
 CCC	 VDE	<u>Sonstige</u>	 EG-Konf.
			 LRS

Weitere Informationen

Information- and Downloadcenter (Kataloge, Broschüren,...)

<http://www.siemens.de/lowvoltage/kataloge>

Industry Mall (Online-Bestellsystem)

<https://mall.industry.siemens.com/mall/de/de/Catalog/product?mlfb=3KD5432-0RE10-0>

Service&Support (Handbücher, Betriebsanleitungen, Zertifikate, Kennlinien, FAQs,...)

<https://support.industry.siemens.com/cs/ww/de/ps/3KD5432-0RE10-0>

Bilddatenbank (Produktfotos, 2D-Maßzeichnungen, 3D-Modelle, Geräteschaltpläne, ...)

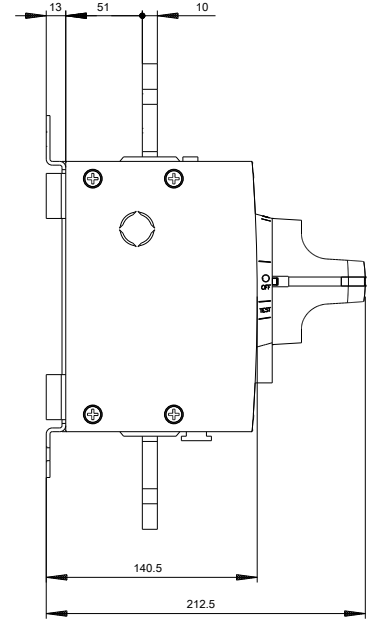
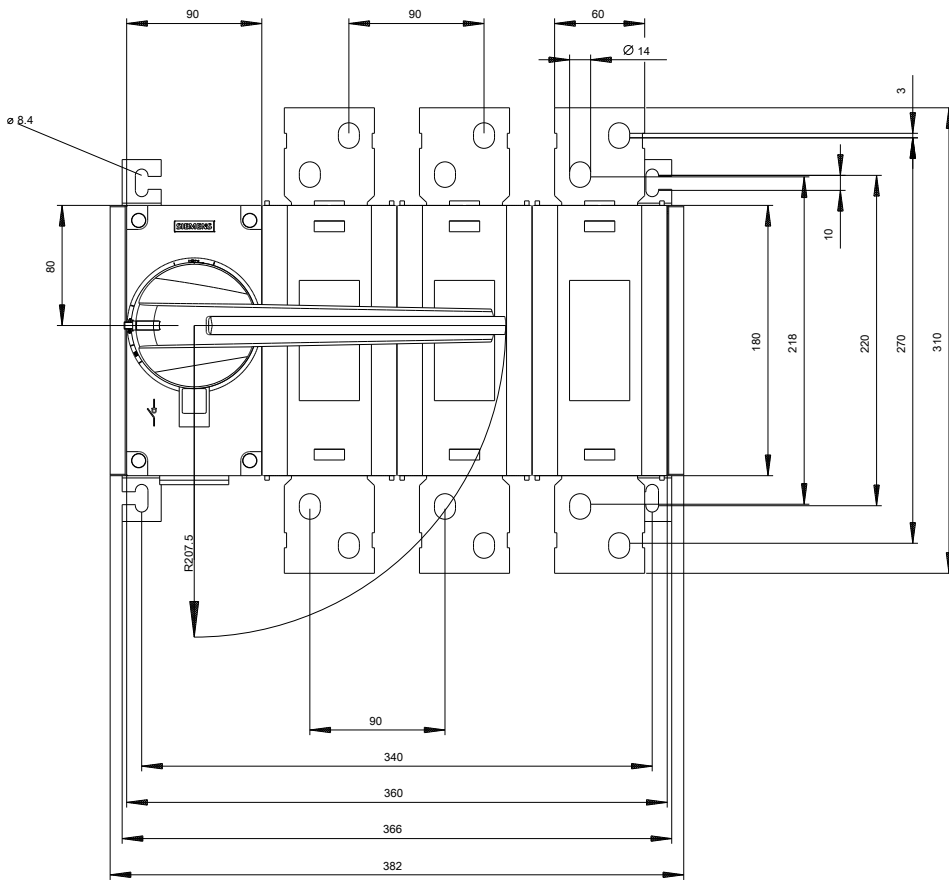
http://www.automation.siemens.com/bilddb/cax_de.aspx?mlfb=3KD5432-0RE10-0

CAX-Online-Generator

<http://www.siemens.com/cax>

Ausschreibungstexte (Leistungsverzeichnisse)

<http://www.siemens.de/ausschreibungstexte>





-CR

